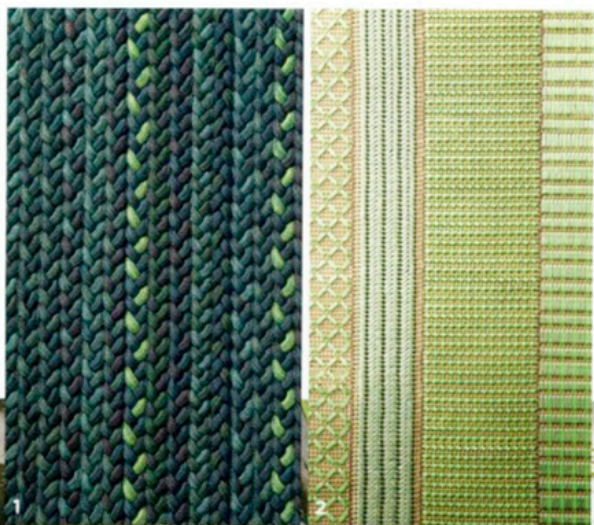


ИДЕАЛЬНЫЙ ДОМ КУРОРТ



КАЛИФОРНИЯ 14. Dreams Puzzle, CAS Cerámica. Плитка. 15 x 15 см. 15. Be Pop, диз. Л. и Р. Паломба, Kartell. Оммаж фанерному стулу Р. и Ч. Имз. 16. Столик Juju, со встроенной LED-подсветкой, кресло Mojo, диз. Г. Робертс, Serralunga. УФ-резистентный, поддающийся 100% переработке полиэтилен. 17. Jali, колл. High Tech, Paola Lenti. Ковер для дома и улицы. Сплетен вручную из высокотехнологичной пряжи Twiggy. 18. К. Рой, фото из серии California. 19. Стеллаж Palladio, диз. Claesson Koivisto Rune, Artifort. MDF, нержавеющая сталь. 20. Ковер, колл. Garden Layers, диз. П. Уркиола, Gan. Не впитывающий влагу полипропилен. Дизайн по мотивам поездки в Индию. 21. Секционный диван Brixh, диз. Л. Бодзолли, Dedon. Обивка из водоотталкивающей акриловой ткани Dune.



1, 2. Ковер Flutti из шерстяного корда. Ковер Grafism (с вышивкой и мережками ручной работы. 100% полиолефин). Всё — Paola Lenti.
 3. «Зимний сад», проект Paola Lenti на Fabbrica Orobia 15. Табурет и кресло Heron и керамические, раскрашенные вручную столики I Calatini. 4, 5. Интерьер от Gervasoni, диз. П. Навоне. Круглый стол Next 236, цементное основание с эффектом кракелюр, мраморный топ. Светильник Black 94, бамбуковая соломка. Кресла и стулья из колл. Inout подходят для дома и улицы.



ЗИМНИЙ САД

Здесь, в переходной зоне от дома к природе, садовая мебель уместнее, чем «интерьерная». Прекрасны керамические, раскрашенные вручную столики, плетеные из бамбука и rattана стулья, столы из модного бетона, ковры из полиолефина. Растения живут в горшках и кадках — натуральная глина и белый цвет для емкостей вне конкуренции. Монстеры, аспидистра, zamiокулькас, нефролепис, циперус, несмотря на изощренные названия, неприхотливы и растут быстро.

Lion's view

Проект с таким названием реализован у подножия горы Львиная голова в окрестностях Кейптауна: дизайн-бюро ARRCС модернизировало виллу, построенную архитекторами SAOTA.

Фасад не обещает того грандиозного объема, который открывается внутри. Шезлонги Knoll, столики B&B Italia и Kettal, кресла и обеденный стол Tribu, L-образный диван Gandia Blasco, большие сиденья Paola Lenti. Изогнутые линии фасада повторяются и в оформлении террасы.

ТЕКСТ НАТАЛИЯ ПОСТОВА
ФОТО ADAM LETCH



Гора Львиная голова видна из любой точки. На третьем уровне здания, который был добавлен к существующей структуре, размещены кабинет, тренажерный зал, спа с сауной и хаммам.

АРХИТЕКТУРНЫЕ ПРИЕМЫ

КРУГИ И ОЧЕРТАНИЯ

Снаружи здание не обещает того грандиозного объема, который открывается внутри, хотя через панорамные окна можно ухватить взглядом интригующие детали вроде гигантских золотых колец светильников. Скругленные линии и плавные формы задают тон и на фасаде, и в интерьере. Внутреннее пространство не поделено на комнаты-блоки правильных форм — помещения имеют разнообразие, самые причуд-

ливые очертания и плавно перетекают одно в другое. Извилистые коридоры создают интригу: не знаешь, куда они тебя выведут и какой сюрприз тебя ждет в следующий момент.

ДИНАМИКА ЛЮКСА

Драматургия интерьера развивается интересно. Из скромной прихожей по виражам коридора, отделанного белыми и золотыми ламелями, гость движется, чтобы неожиданно ока-

заться в кофе-лаундже. Здесь в глаза бьют винные оттенки кресел Уоррена Платнера, сияют серебром похожие на гигантские капли ртути светильники Росса Лавгроува. Апогей роскоши — в трехуровневой гостиной. Пространство пронзает прозрачная шахта лифта, обвиваемая спиралями лестницы.

ЛИНИЯ ГОРИЗОНТА

Белые стены и серый пол — ключевые компоненты виллы, где акцент сделан на панорамах океана. Однако в тех комнатах, где океанские дали не видны, авторы позволили себе яркие цвета (пример — уже упомянутый кофе-лаундж). Лейтмотив, объединяющий разные помещения, как красочные, так и сдержанные, — ламели: планки в дереве, лаке и металле украшают стены, полы и потолки.

ARRCC И ЕЕ КОДЫ

Компания основана в 1996-м, но два года назад пережила ребрендинг и получила новое имя ARRCC. Дизайнеры успешно оформляют интерьеры в Париже, Лондоне, Женеве, Нью-Йорке, Кейптауне, на Ибисе, в Анголе, Зимбабве, была даже одна частная резиденция в Москве. Всего ARRCC представлена в 20 странах, в ее составе более 50 дизайнеров. Руководитель бюро Марк Райли в числе своих кумиров-декораторов называет Келли Уэстлер, Шарля Зана, Винченцо Де Котиса, Акселя Вервоордта. Такой разноплановый вкус дает отличный результат.



Спальня. Кровать Minotti. Ковер Zollanvari изготовлен на заказ.