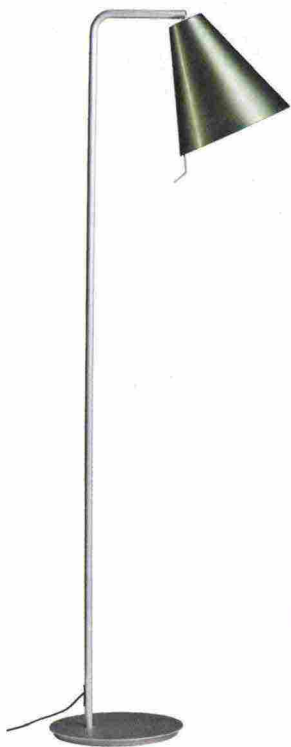




1999 *Linea*
Francesco Rota **PAOLA LENTI**



2000 *Evelyn*
David Chipperfield **DRIADE**



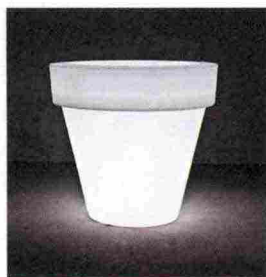
2000 *Flap*
Francesco Binfarè **EDRA**



2000 *Bloom*
Piergiorgio Cazzaniga **LIVING DIVANI**



2000 *Moraine*
Zaha Hadid **SAWAYA & MORONI**



2000 *Vas-one*
Luisa Bocchietto **SERRALUNGA**



2000 *Victoria and Albert*
Ron Arad **MOROSO**

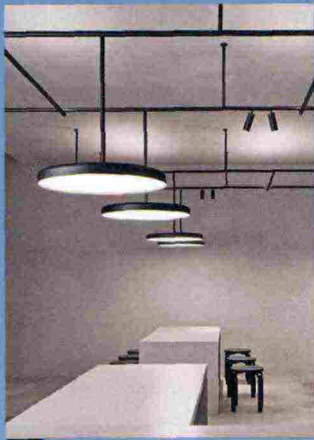


ICONA, Fantini, 2016
 Rappresenta l'interpretazione del rubinetto classico, un sottile gioco di proporzioni, attenzione ai dettagli e ricerca di materiali sofisticati per dare vita a una nuova classicità.

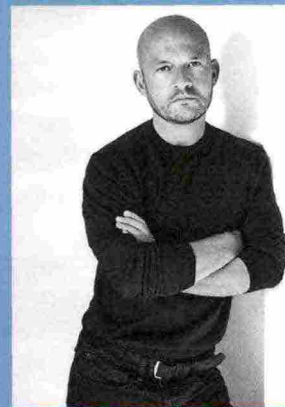
PORTOFINO, Paola Lenti, 2016
 Richiama e reinterpreta l'iconica sedia pieghevole Safari.



PAUL, Molteni&C, 2016
 È simbolo di semplicità, leggerezza, proporzioni e attenzione ai dettagli: caratteristiche che riflettono la mia architettura.

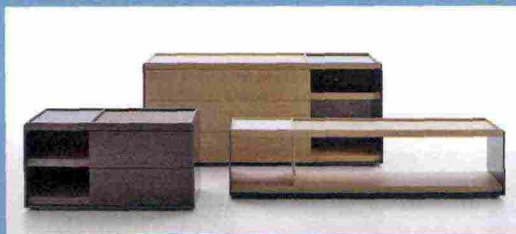


INFRA-STRUCTURE, Flos, 2016
 La lampada trae ispirazione da un periodo iconico come il Bauhaus, che mi ha sempre emozionato e coinvolto.



Vincent Van Duysen

“Un'icona rappresenta una combinazione senza tempo di autenticità e integrità. È uno standard, un classico, un originale di un'epoca e non solo, più forte di qualsiasi tendenza. Soprattutto, icona è ciò che ispira le persone: nel passato, ora e nel futuro”.



SURFACE, B&B Italia, 2010-2015
 È un gioco con le proporzioni, come in un dipinto di Mondrian, uno dei miei artisti preferiti. Un nuovo archetipo.

VVD, Dada, 2016
 Reinterpreta la cucina tradizionale aggiornata tecnologicamente, ricercata nei dettagli, raffinata. In particolare, mi piace l'idea di nascondere la tecnologia per consentire un approccio più centrato sugli esseri umani.

