



**PRÉFET
DES BOUCHES-
DU-RHÔNE**

*Liberté
Égalité
Fraternité*

**DIRECTION DE LA CITOYENNETÉ
DE LA LÉGALITÉ ET DE
ENVIRONNEMENT**

Bureau des Installations et des Travaux Réglementés
pour la Protection des Milieux
Dossier suivi par : M.GILLARDET
Tél : 04.84.35.42.76
sylvain.gillardet@bouches-du-rhône.gouv.fr

Marseille le, 02 SEP. 2020

Arrêté n°2018-112-SUP instaurant des servitudes d'utilité publique sur une zone d'un kilomètre autour du site de la Société PROTEC METAUX D'ARENCE (PMA) situé 540 chemin de la Madrague-Ville à Marseille (13015)

Vu le code de l'environnement et notamment son titre 1^{er} du livre V relatif aux installations classées pour la protection de l'environnement ;

Vu l'article L.515-12 du code de l'environnement prévoyant la possibilité d'instaurer les servitudes d'utilité publique (SUP) prévues aux articles L.515-8 à L.515-11 ;

Vu les articles R.515-31-1 à R.515-31-7 du code de l'environnement, concernant les dispositions applicables aux installations susceptibles de donner lieu à servitudes d'utilité publique (SUP);

Vu l'autorisation préfectorale en date du 4 mars 1992, concernant l'exploitation d'un atelier de traitement de surfaces par la Société Protec Métaux d'Arenc (PMA) au 540 chemin de la Madrague-Ville 13015 Marseille ;

Vu l'arrêté du 23 septembre 2013 portant application de mesures d'urgence à la Société PMA suite à la présence d'effluents chargés en chrome hexavalent au niveau de trois capacités de stockage situées en sous-sol de l'atelier chrome de son installation et de la nécessité de réaliser une étude d'interprétation de l'état des milieux par un organisme compétent;

Vu l'arrêté de mise en demeure du 5 novembre 2013 visant à faire respecter à l'exploitant les articles 6 et 7 de l'arrêté ministériel du 30 juin 2006 relatif aux ateliers de traitement de surfaces soumises à autorisation au titre de la rubrique n°2565 de la nomenclature des installations classées pour la protection de l'environnement ;

Vu la transmission par l'exploitant en juillet 2015 d'un plan de gestion réalisé par ANTEA qui a fait l'objet d'une tierce expertise par le Bureau de Recherches Géologiques et Minières BRGM en mars 2016 ;

Vu les courriers du 4 mai 2015, du 13 mars 2018 et 26 septembre 2018 adressés à la Mairie de Marseille ;

.../...

Vu le rapport du Bureau de recherches géologiques et minières référencé BRGM/RP-65709-FR de mars 2016 ;

Vu l'arrêté du 14 octobre 2016 imposant des prescriptions complémentaires à la Société PMA visant à encadrer les mesures de gestion de la pollution ;

Vu le rapport de la Direction Régionale de l'Environnement de l'Aménagement et du Logement en date du 2 février 2018 proposant l'instauration de servitude d'utilité publique suite à la constatation d'une pollution accidentelle des eaux souterraines au Chrome VI par la société PMA identifiée comme source de cette pollution ;

Vu l'avis de l'Agence régionale de santé en date du 29 mars 2018 sur le projet d'arrêté de SUP ;

Vu l'arrêté du 20 avril 2018 de prescriptions complémentaires visant à la poursuite des mesures du plan de gestion sus-mentionné malgré la suppression de la source identifiée de la pollution et la mise en conformité des capacités de stockage sur le site industriel, la pollution des eaux souterraine persiste sur le site et hors site au chrome VI ;

Vu l'arrêté de mise en demeure du 22 novembre 2018 imposant à la société PMA la réalisation des travaux de mise en conformité de toutes les capacités de rétention accessibles des cuves de chrome VI dans un délai de 12 mois ainsi que la réalisation des travaux de mise en conformité de l'ensemble des capacités de rétention du site dans un délai de 24 mois ;

Vu l'arrêté complémentaire du 26 septembre 2018 enjoignant l'exploitant de réaliser un diagnostic des sols et des eaux souterraines sur son site ;

Vu l'arrêté de la ville de Marseille du 19 mars 2019 portant restriction d'usage des eaux souterraines dans le secteur de l'usine PROTEC METAUX D'ARENC exploitant une installation de traitement de surface 540 chemin de la Madrague-Ville 13015 Marseille (1 km autour du site).

Vu l'information préalable des propriétaires concernés par courrier du 7 octobre 2019 et les observations recueillies sur le projet de servitudes d'utilité publique ;

Vu le courrier de saisine de la ville de Marseille en date du 28 novembre 2019 conformément au R.515-31-4 du code de l'environnement sur le projet d'arrêté de servitude d'utilité publique;

Vu l'article R.515-31-4 du code de l'environnement précisant que faute d'avis du conseil municipal émis dans un délai de trois mois, l'avis est réputé favorable,

Vu l'avis réputé favorable en l'absence de réponse de la part de la ville de MARSEILLE ;

Vu l'arrêté préfectoral en date du 29 novembre 2019 ordonnant l'organisation d'une enquête publique du 20 décembre 2019 au 7 février 2020 inclus sur le territoire de la commune de Marseille ;

Vu la réunion publique du 10 janvier 2020 qui s'est déroulée en mairie de secteur des 15 et 16 arrondissements de Marseille, afin d'informer et de recueillir les avis du public sur ce projet d'instauration de SUP ;

Vu les avis exprimés par le public lors de l'enquête publique ;

Vu le rapport et les conclusions du commissaire enquêteur en date du 14 mars 2020 ;

Vu le rapport de l'inspection des installations classées en date du 15 avril 2020 concernant les servitudes à mettre en place;

Vu l'arrêté de mise en demeure du 22 juin 2020 à l'encontre de l'exploitant au sujet de l'obligation de renouveler des garanties financières visant à la mise en sécurité du site ;

Vu l'arrêté du 22 juin 2020 portant consignation de somme à l'encontre de la société PMA d'un montant de 56 196 euros suite à la constatation par l'inspection de la non-réalisation des travaux de mise en conformité de toutes les capacités de rétention accessibles des cuves de chrome VI dans un délai de 12 mois mentionne dans l'arrêté de mise en demeure du 22 novembre 2018 sous un délai de 12 mois ;

Vu l'arrêté du 22 juin 2020 portant prescription à la société PMA de garanties financières additionnelles d'un montant de 3 654 800 euros TTC, afin de prendre toutes les mesures de gestion de la pollution des sols et des eaux souterraines conformément au plan de gestion établi par la société RAMBOLL le 20 décembre 2018 ;

Vu l'avis du comité départemental de l'environnement, des risques sanitaires et technologiques en sa séance du mercredi 8 juillet 2020 au cours duquel l'exploitant de la société PROTEC METAUX D'ARENC (PMA) ainsi que les représentants de la confédération générale des CIQ ont été entendus ;

Vu l'information des propriétaires réalisée aux différentes étapes de la procédure par courriers et publication notamment le 15 juin 2020 et 17 juillet 2020 sur le site internet avec mise à disposition d'un mel dédié pour recueillir leurs observations,

Vu l'arrêté de mise en demeure du 21 juillet 2020 pris à l'encontre de la société Protec Métaux d'Arenc relatif à son installation de traitement de surface de Marseille ;

Vu les observations recueillies après la réunion du Conseil départemental de l'environnement et des risques sanitaires et technologiques (Coderst) sur le projet d'arrêté notamment celles formulées le 16 août 2020 par la Confédération générale des CIQ ;

Vu l'avis formulé par la Mairie de Marseille le 18 août 2020 ;

Considérant que le Maire de Marseille a pris le 19 mars 2019, suite aux demandes de l'autorité préfectorale, un arrêté de restriction d'usage dans le cadre de ses pouvoirs de police en matière de prélèvement des eaux souterraines dans le périmètre d'un km autour du site concerné ;

Considérant la persistance de concentrations importantes en chrome VI et de l'incertitude sur le temps nécessaire à la disparition de la pollution dans les eaux souterraines du secteur concerné ;

Considérant qu'il convient afin de protéger les intérêts mentionnés à l'article L.511-1 de prendre des mesures en vue d'assurer le maintien dans le temps des dispositions prises et la surveillance de cette zone ;

Considérant qu'il convient à cette fin de pérenniser dans le temps, lors des transferts de propriétés, la limitation des usages des eaux souterraines ou des résurgences édictée compte tenu de la présence de chrome hexavalent qui est une substance toxique, cancérigène et mutagène ;

Considérant qu'afin de garder en mémoire les impacts résiduels et d'assurer dans le temps la compatibilité entre la qualité des eaux souterraines au droit des terrains définis au présent arrêté et les usages qui en sont faits, ainsi que la préservation des intérêts visés à l'article L.511-1 du Code de l'environnement, le Préfet peut instituer des servitudes d'utilité publique, par arrêté préfectoral pris après avis du Conseil départemental de l'environnement, et des risques sanitaires et technologiques,

A R R E T E

Article 1^{er} délimitations des zones grevées de servitudes

Des restrictions d'usage sont instituées sur les parcelles de la commune de MARSEILLE contenues à l'intérieur du périmètre d'application défini sur les plans annexés, et comportant la liste des parcelles concernées par le présent arrêté.

Article 2 :Nature des restrictions d'usage

Situation environnementale du site

Les eaux souterraines au droit des terrains visés par la présente restriction d'usage contiennent des pollutions résiduelles en chrome hexavalent (toxique, cancérigène et mutagène).

Interdiction d'utilisation de la nappe

Tout pompage ou prélèvement, toute utilisation de l'eau de la nappe (notamment arrosage du potager, remplissage de piscine) au droit des terrains visés par la présente restriction d'usage sont interdits, sauf s'ils ont fait l'objet d'une étude démontrant la compatibilité de l'eau et des usages envisagés.

Information des tiers

Si les parcelles considérées à l'article 1 font l'objet d'une mise à disposition à un tiers (notamment exploitant, locataire), à titre gratuit ou onéreux, le propriétaire s'engage à informer les occupants sur les restrictions d'usage visées au présent article en les obligeant à les respecter notamment en mentionnant leur respect dans des documents contractuels écrits. En conséquence, aucune mise à disposition reposant sur un accord oral, de tout ou partie des parcelles considérées à l'article 1 du présent arrêté n'est autorisée.

Le propriétaire s'engage, en cas de mutation à titre gratuit ou onéreux des parcelles considérées, à dénoncer au nouvel ayant droit, les restrictions d'usage dont elles sont grevées, en obligeant ledit ayant-droit à les respecter en ses lieux et place.

Article 3 :Levée des servitudes

Les présentes servitudes ne pourront être modifiées ou levées, dans les conditions prévues par l'article L515-12 du code de l'environnement, qu'en cas de suppression des causes ayant rendu nécessaire leur instauration et après accord préalable du Préfet des Bouches-du-Rhône.

Article 4 :Transcription

En vertu des dispositions de l'article L. 515-10 du Code de l'Environnement, des articles L121-2 et L126-1 du Code de l'Urbanisme et de l'article 36-2 du décret n° 55-22 du 4 janvier 1955 portant réforme de la publicité foncière, les présentes servitudes doivent être annexées aux documents d'urbanisme et inscrites au service de la publicité foncière.

La procédure, à mener auprès du service de publicité foncière, prévue à l'article R515-31-7 du code de l'environnement ainsi que les frais financiers afférents sont pris en charge par la société PROTEC METAUX D'ARENC exploitant des installations. Les justificatifs de la publication au service de la publicité foncière sont transmis au Préfet des Bouches-du-Rhône dans un délai de 6 mois à compter de la notification du présent arrêté.

Les présentes servitudes seront notamment annexées au Plan Local d'Urbanisme de la commune de Marseille.

La Métropole Aix-Marseille Provence compétente en matière de planification urbaine à l'échelle de la ville de Marseille, est tenue de procéder à la mise à jour des servitudes d'utilité publique aux conditions définies aux articles L.126-1, R.126-1 et suivants et R.123-22 du code de l'urbanisme dans un délai de trois mois à compter de la publication du présent arrêté.

Cet acte fait l'objet en vu de l'information des tiers, d'une publication sur le site internet de la Préfecture et d'une publication au recueil des actes administratifs du département.

Article 5 :

Le présent arrêté est notifié au maire de la ville de Marseille, à la Métropole, à l'exploitant, et l'information des titulaires de droits réels ou de leurs ayants droit sera faite par tous moyens et publications adaptés.

Les propriétaires des parcelles visées à l'article 1^{er} seront informés par la mise en ligne de l'arrêté sur le site internet de la Préfecture des Bouches-du-Rhône.(www.bouches-du-rhone.gouv.fr)

Article 6 : Exécution

- La Secrétaire Générale de la préfecture des Bouches-du-Rhône,
- Le Président de la Société PROTEC METAUX D'ARENC,
- La Maire de Marseille,
- La Présidente de la Métropole Aix-Marseille-Provence,
- La Directrice Régionale de l'Environnement, de l'Aménagement et du Logement,
- Le Directeur Départemental des Territoires et de la Mer,
- Le Directeur de l'Agence Régionale de Santé, délégation régionale des Bouches-du-Rhône,

sont chargés, chacun en ce qui le concerne de l'exécution du présent arrêté.

Pour le Préfet
La Secrétaire Générale

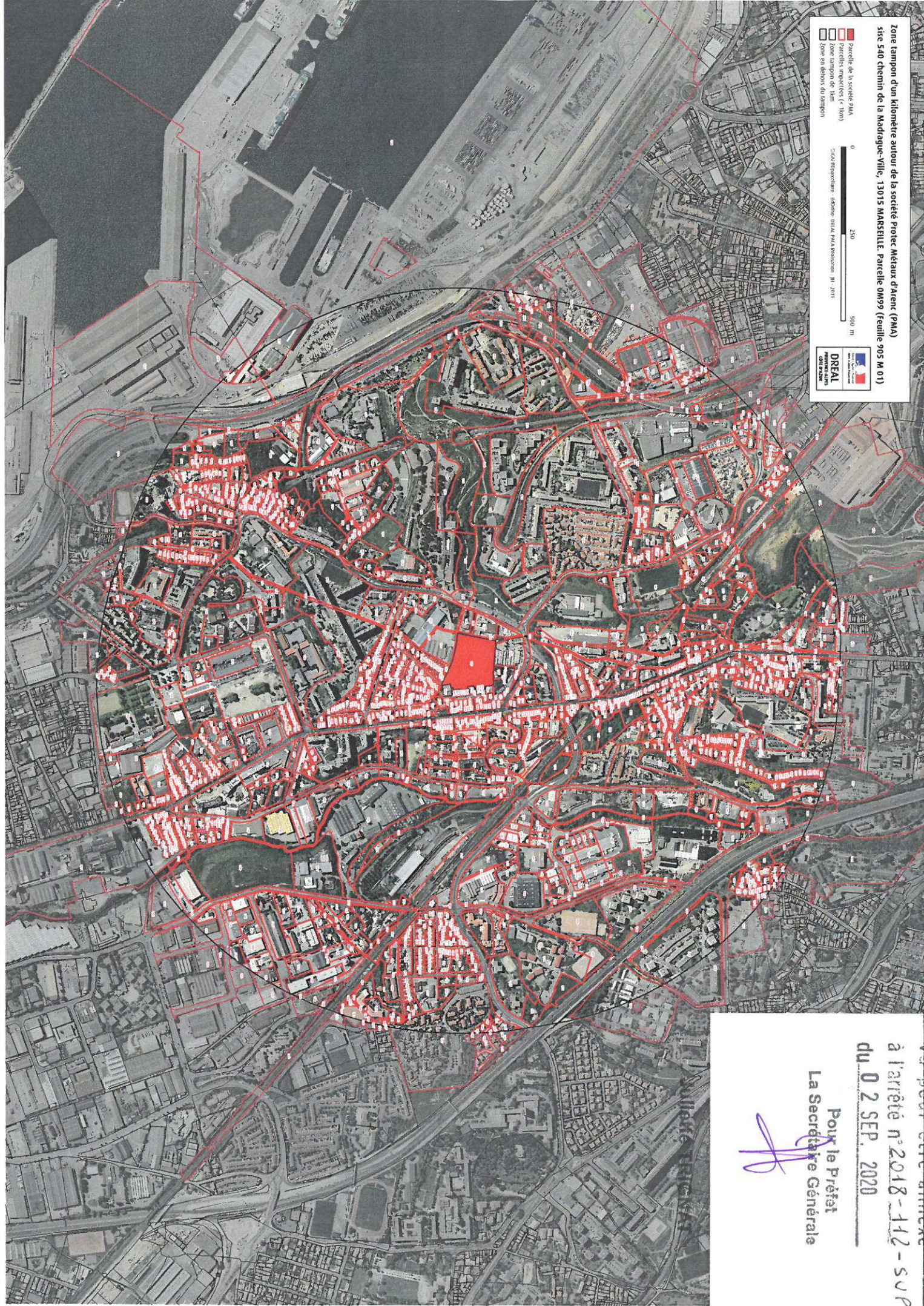
Juliette TRIGNAT

Zone tampon d'un kilomètre autour de la société Protec Métaux d'Arém (PMA)
site 540 chemin de la Madraque-Ville, 13015 MARSILLE. Parcelle 0M99 (feuille 003 M 01)

- Parcelle de la société PMA
- Parcelles adjacentes (± 10m)
- Zone tampon de 1km
- Zone en dehors du tampon



Cadastral : 13015 MARSILLE
Système : UTM, P.M.A. Révision : M. 2019



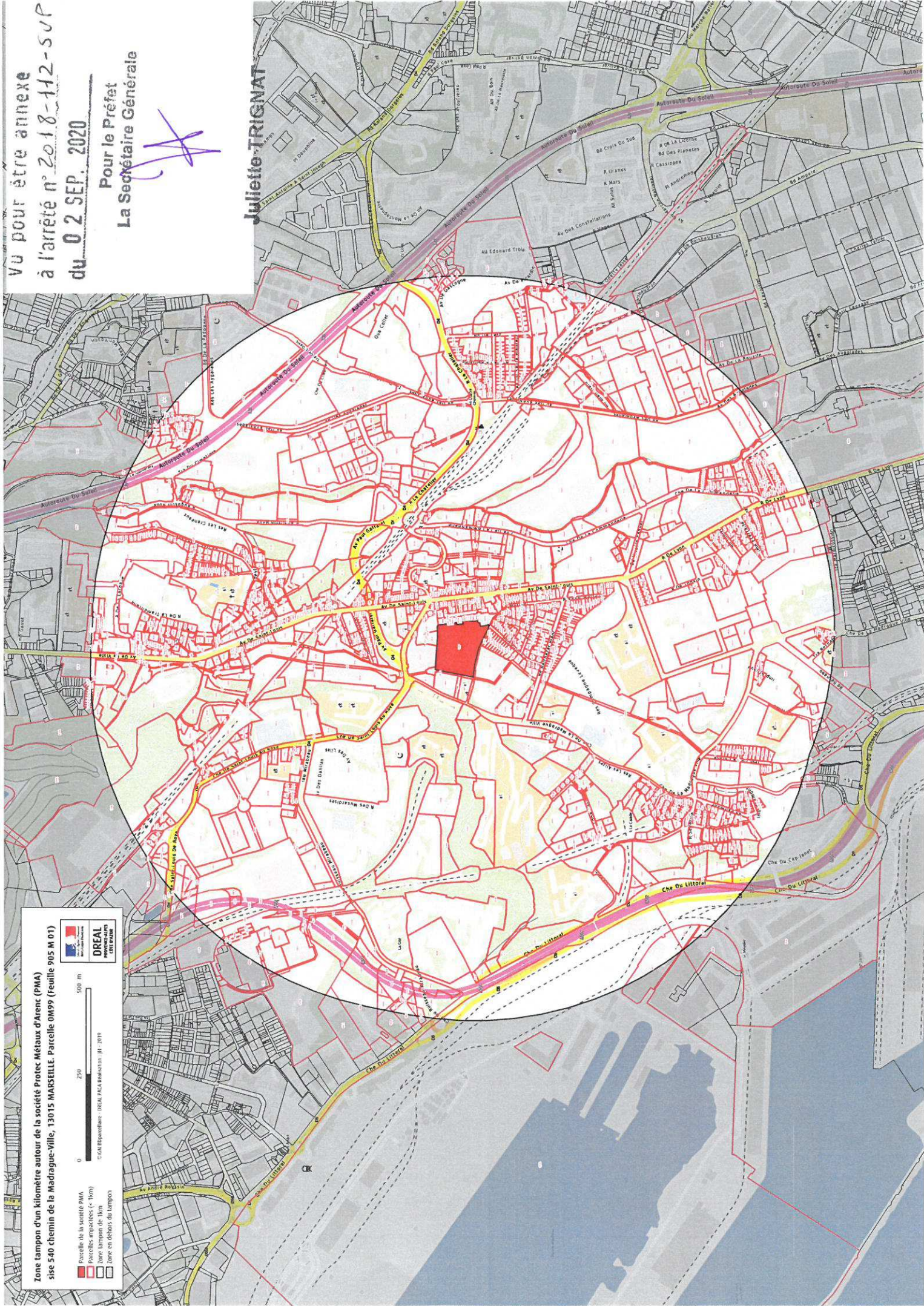
à l'arrêté n° 2018-112-SUP
du 02 SEP. 2020

Pour le Préfet
La Secrétaire Générale

Vu pour être annexé
à l'arrêté n° 2018-112-SUP
du 02 SEP. 2020

Pour le Préfet
La Secrétaire Générale

Juliette TRIGNAT



Zone tampon d'un kilomètre autour de la société Protec Métaux d'Arcen (PMA)
site 540 Chemin de la Madrague-Ville, 13015 MARSEILLE - Parcelle 0M99 (feuille 905 M 01)

0 250 500 m

© IGN Editeur/Datavision - DREAL PACA Révision: 01-2019

- Parcelle de la société PMA
- Parcelles empiétées (< 10m)
- Zone tampon de 1km
- Zone en dehors du tampon

900	OB	0036	13	Marseille	055	215	900	OC	0006	13	Marseille	055	215
900	OB	0037	13	Marseille	055	215	910	OC	0180	13	Marseille	055	216
897	OH	0004	13	Marseille	055	215	900	OC	0004	13	Marseille	055	215
900	OB	0007	13	Marseille	055	215	910	OC	0181	13	Marseille	055	216
900	OB	0040	13	Marseille	055	215	900	OC	0005	13	Marseille	055	215
900	OB	0088	13	Marseille	055	215	910	OC	0158	13	Marseille	055	216
900	OB	0090	13	Marseille	055	215	900	OC	0009	13	Marseille	055	215
900	OB	0075	13	Marseille	055	215	910	OC	0168	13	Marseille	055	216
900	OB	0089	13	Marseille	055	215	900	OC	0008	13	Marseille	055	215
900	OB	0085	13	Marseille	055	215	910	OC	0157	13	Marseille	055	216
900	OB	0074	13	Marseille	055	215	900	OC	0098	13	Marseille	055	215
900	OB	0086	13	Marseille	055	215	910	OC	0189	13	Marseille	055	216
900	OB	0069	13	Marseille	055	215	900	OC	0097	13	Marseille	055	215
900	OB	0073	13	Marseille	055	215	910	OC	0188	13	Marseille	055	216
900	OB	0068	13	Marseille	055	215	900	OC	0083	13	Marseille	055	215
900	OB	0082	13	Marseille	055	215	910	OC	0172	13	Marseille	055	216
900	OB	0066	13	Marseille	055	215	900	OC	0079	13	Marseille	055	215
900	OB	0053	13	Marseille	055	215	900	OC	0094	13	Marseille	055	215
900	OB	0065	13	Marseille	055	215	910	OC	0047	13	Marseille	055	216
900	OB	0062	13	Marseille	055	215	900	OC	0165	13	Marseille	055	215
900	OB	0061	13	Marseille	055	215	910	OC	0044	13	Marseille	055	216
900	OB	0063	13	Marseille	055	215	900	OC	0160	13	Marseille	055	215
900	OB	0015	13	Marseille	055	215	910	OC	0119	13	Marseille	055	216
900	OB	0017	13	Marseille	055	215	900	OC	0164	13	Marseille	055	215
900	OB	0018	13	Marseille	055	215	910	OC	0016	13	Marseille	055	216
900	OB	0106	13	Marseille	055	215	900	OC	0209	13	Marseille	055	215
900	OB	0029	13	Marseille	055	215	910	OC	0120	13	Marseille	055	216
900	OB	0095	13	Marseille	055	215	900	OC	0015	13	Marseille	055	215
900	OB	0112	13	Marseille	055	215	910	OC	0162	13	Marseille	055	216
900	OB	0111	13	Marseille	055	215	900	OC	0123	13	Marseille	055	215
910	OC	0159	13	Marseille	055	216	910	OC	0185	13	Marseille	055	216
900	OB	0058	13	Marseille	055	215	900	OC	0124	13	Marseille	055	215
910	OC	0208	13	Marseille	055	216	910	OC	0193	13	Marseille	055	216
900	OB	0094	13	Marseille	055	215	900	OC	0135	13	Marseille	055	215
910	OC	0177	13	Marseille	055	216	910	OC	0192	13	Marseille	055	216
900	OB	0109	13	Marseille	055	215	900	OC	0007	13	Marseille	055	215
910	OC	0194	13	Marseille	055	216	910	OC	0003	13	Marseille	055	216
900	OB	0091	13	Marseille	055	215	900	OC	0109	13	Marseille	055	215
910	OC	0059	13	Marseille	055	215	910	OC	0005	13	Marseille	055	216
900	OB	0182	13	Marseille	055	216	900	OC	0110	13	Marseille	055	215
900	OB	0057	13	Marseille	055	215	910	OC	0150	13	Marseille	055	216
910	OC	0184	13	Marseille	055	216	900	OC	0002	13	Marseille	055	215
900	OB	0060	13	Marseille	055	215	910	OC	0044	13	Marseille	055	216
910	OC	0183	13	Marseille	055	216	900	OC	0154	13	Marseille	055	215
900	OB	0064	13	Marseille	055	215	910	OC	0151	13	Marseille	055	216
910	OC	0187	13	Marseille	055	216	900	OC	0153	13	Marseille	055	215
900	OB	0108	13	Marseille	055	215	910	OC	0012	13	Marseille	055	216
910	OC	0186	13	Marseille	055	216	900	OC	0152	13	Marseille	055	215
900	OB	0151	13	Marseille	055	215	910	OC	0013	13	Marseille	055	216
900	OC	0131	13	Marseille	055	215	900	OC	0150	13	Marseille	055	215
910	OC	0202	13	Marseille	055	216	910	OC	0015	13	Marseille	055	216
900	OC	0023	13	Marseille	055	215	900	OC	0149	13	Marseille	055	215
910	OC	0203	13	Marseille	055	216	910	OC	0014	13	Marseille	055	216
900	OC	0022	13	Marseille	055	215	900	OC	0147	13	Marseille	055	215
900	OC	0024	13	Marseille	055	215	910	OC	0016	13	Marseille	055	216
900	OC	0021	13	Marseille	055	215	900	OC	0148	13	Marseille	055	215
910	OC	0195	13	Marseille	055	216	910	OC	0017	13	Marseille	055	216
900	OC	0017	13	Marseille	055	215	900	OC	0155	13	Marseille	055	215
910	OC	0129	13	Marseille	055	216	910	OC	0021	13	Marseille	055	216
900	OC	0020	13	Marseille	055	215	900	OC	0156	13	Marseille	055	215
910	OC	0167	13	Marseille	055	216	910	OC	0022	13	Marseille	055	216
900	OC	0019	13	Marseille	055	215	900	OC	0165	13	Marseille	055	215
910	OC	0136	13	Marseille	055	216	910	OC	0023	13	Marseille	055	216
900	OC	0018	13	Marseille	055	215	900	OC	0159	13	Marseille	055	215

910	0C	0018	13	Marseille	055	216	897	0H	0247	13	Marseille	055	215
900	0C	0158	13	Marseille	055	215	900	0C	0117	13	Marseille	055	215
910	0C	0020	13	Marseille	055	216	910	0C	0090	13	Marseille	055	216
900	0C	0160	13	Marseille	055	215	900	0C	0077	13	Marseille	055	215
910	0C	0024	13	Marseille	055	216	910	0C	0122	13	Marseille	055	216
900	0C	0157	13	Marseille	055	215	900	0C	0115	13	Marseille	055	215
910	0C	0054	13	Marseille	055	216	897	0H	0156	13	Marseille	055	215
900	0C	0161	13	Marseille	055	215	910	0C	0130	13	Marseille	055	216
910	0C	0137	13	Marseille	055	216	900	0C	0076	13	Marseille	055	215
900	0C	0136	13	Marseille	055	215	900	0C	0105	13	Marseille	055	215
910	0C	0032	13	Marseille	055	216	910	0C	0072	13	Marseille	055	216
900	0C	0061	13	Marseille	055	215	900	0C	0120	13	Marseille	055	215
910	0C	0057	13	Marseille	055	216	910	0C	0116	13	Marseille	055	216
900	0C	0060	13	Marseille	055	215	900	0C	0118	13	Marseille	055	215
910	0C	0056	13	Marseille	055	216	910	0C	0124	13	Marseille	055	216
900	0C	0059	13	Marseille	055	215	900	0C	0067	13	Marseille	055	215
910	0C	0041	13	Marseille	055	216	910	0C	0080	13	Marseille	055	216
900	0C	0057	13	Marseille	055	215	900	0C	0079	13	Marseille	055	215
910	0C	0042	13	Marseille	055	216	910	0C	0071	13	Marseille	055	215
900	0C	0058	13	Marseille	055	215	900	0C	0176	13	Marseille	055	216
910	0C	0048	13	Marseille	055	216	910	0C	0066	13	Marseille	055	215
900	0C	0056	13	Marseille	055	215	900	0C	0065	13	Marseille	055	215
910	0C	0028	13	Marseille	055	216	900	0C	0070	13	Marseille	055	215
900	0C	0126	13	Marseille	055	216	910	0C	0148	13	Marseille	055	216
910	0C	0027	13	Marseille	055	215	900	0C	0069	13	Marseille	055	215
900	0C	0125	13	Marseille	055	216	910	0C	0062	13	Marseille	055	216
910	0C	0025	13	Marseille	055	215	900	0C	0007	13	Marseille	055	215
900	0C	0164	13	Marseille	055	216	910	0C	0064	13	Marseille	055	216
910	0C	0026	13	Marseille	055	215	900	0C	0008	13	Marseille	055	215
900	0C	0033	13	Marseille	055	216	910	0C	0063	13	Marseille	055	216
910	0C	0121	13	Marseille	055	215	900	0C	0093	13	Marseille	055	215
900	0C	0047	13	Marseille	055	216	910	0C	0062	13	Marseille	055	216
910	0C	0140	13	Marseille	055	215	900	0C	0046	13	Marseille	055	215
900	0C	0053	13	Marseille	055	216	910	0C	0104	13	Marseille	055	216
910	0C	0031	13	Marseille	055	215	900	0C	0045	13	Marseille	055	215
900	0C	0063	13	Marseille	055	216	910	0C	0045	13	Marseille	055	215
910	0C	0030	13	Marseille	055	215	900	0C	0115	13	Marseille	055	216
900	0C	0059	13	Marseille	055	216	910	0C	0040	13	Marseille	055	215
910	0C	0029	13	Marseille	055	215	900	0C	0120	13	Marseille	055	216
900	0C	0077	13	Marseille	055	216	910	0C	0039	13	Marseille	055	215
910	0C	0139	13	Marseille	055	215	900	0C	0078	13	Marseille	055	216
900	0C	0061	13	Marseille	055	216	910	0C	0038	13	Marseille	055	215
910	0C	0028	13	Marseille	055	215	900	0C	0119	13	Marseille	055	216
900	0C	0081	13	Marseille	055	216	910	0C	0037	13	Marseille	055	215
910	0C	0138	13	Marseille	055	215	900	0C	0118	13	Marseille	055	216
900	0C	0246	13	Marseille	055	216	910	0C	0036	13	Marseille	055	215
897	0H	0026	13	Marseille	055	215	900	0C	0117	13	Marseille	055	215
900	0C	0097	13	Marseille	055	216	910	0C	0132	13	Marseille	055	216
910	0C	0025	13	Marseille	055	215	900	0C	0034	13	Marseille	055	215
900	0C	0134	13	Marseille	055	216	910	0C	0043	13	Marseille	055	216
910	0C	0087	13	Marseille	055	215	900	0C	0103	13	Marseille	055	215
900	0C	0133	13	Marseille	055	216	910	0C	0068	13	Marseille	055	216
910	0C	0089	13	Marseille	055	215	900	0C	0102	13	Marseille	055	215
900	0C	0103	13	Marseille	055	216	910	0C	0071	13	Marseille	055	216
910	0C	0088	13	Marseille	055	215	900	0C	0101	13	Marseille	055	215
900	0C	0090	13	Marseille	055	216	910	0C	0072	13	Marseille	055	216
910	0C	0091	13	Marseille	055	215	900	0C	0100	13	Marseille	055	215
900	0C	0086	13	Marseille	055	216	910	0C	0022	13	Marseille	055	216
910	0C	0092	13	Marseille	055	215	900	0C	0099	13	Marseille	055	215
900	0C	0093	13	Marseille	055	216	910	0C	0038	13	Marseille	055	216
910	0C	0133	13	Marseille	055	215	900	0C	0096	13	Marseille	055	215
900	0C	0133	13	Marseille	055	216	910	0C	0023	13	Marseille	055	216
897	0H	0006	13	Marseille	055	215	900	0C	0095	13	Marseille	055	215
900	0C	0078	13	Marseille	055	216	910	0C	0082	13	Marseille	055	215

900	0C	0080	13	Marseille	055	215	910	0D	0058	13	Marseille	055	216
910	0D	0028	13	Marseille	055	216	900	0D	0015	13	Marseille	055	215
900	0C	0081	13	Marseille	055	215	900	0D	0027	13	Marseille	055	215
910	0D	0029	13	Marseille	055	216	910	0D	0116	13	Marseille	055	216
900	0C	0055	13	Marseille	055	215	900	0D	0026	13	Marseille	055	215
910	0D	0054	13	Marseille	055	216	910	0D	0114	13	Marseille	055	216
900	0C	0054	13	Marseille	055	215	900	0D	0032	13	Marseille	055	215
910	0D	0093	13	Marseille	055	216	900	0D	0023	13	Marseille	055	215
900	0C	0111	13	Marseille	055	215	900	0D	0033	13	Marseille	055	215
910	0D	0088	13	Marseille	055	216	900	0D	0034	13	Marseille	055	215
900	0C	0112	13	Marseille	055	215	910	0D	0103	13	Marseille	055	216
900	0C	0052	13	Marseille	055	215	900	0D	0024	13	Marseille	055	215
900	0C	0051	13	Marseille	055	215	910	0D	0063	13	Marseille	055	216
910	0D	0097	13	Marseille	055	216	900	0D	0016	13	Marseille	055	215
900	0C	0050	13	Marseille	055	215	910	0D	0092	13	Marseille	055	216
910	0D	0040	13	Marseille	055	216	900	0D	0003	13	Marseille	055	215
900	0C	0049	13	Marseille	055	215	910	0D	0091	13	Marseille	055	216
910	0D	0044	13	Marseille	055	216	900	0D	0002	13	Marseille	055	215
900	0C	0042	13	Marseille	055	215	910	0D	0112	13	Marseille	055	216
910	0D	0045	13	Marseille	055	216	900	0D	0039	13	Marseille	055	215
900	0C	0012	13	Marseille	055	215	910	0D	0108	13	Marseille	055	216
910	0D	0046	13	Marseille	055	216	900	0D	0086	13	Marseille	055	215
900	0C	0108	13	Marseille	055	215	900	0D	0043	13	Marseille	055	215
910	0D	0070	13	Marseille	055	216	900	0D	0050	13	Marseille	055	215
900	0C	0104	13	Marseille	055	215	900	0D	0041	13	Marseille	055	215
910	0D	0067	13	Marseille	055	216	900	0D	0001	13	Marseille	055	215
900	0C	0001	13	Marseille	055	215	900	0D	0040	13	Marseille	055	215
910	0D	0062	13	Marseille	055	216	900	0D	0020	13	Marseille	055	215
900	0C	0146	13	Marseille	055	215	900	0D	0046	13	Marseille	055	215
900	0C	0105	13	Marseille	055	215	900	0D	0005	13	Marseille	055	215
910	0D	0061	13	Marseille	055	216	900	0D	0004	13	Marseille	055	215
900	0C	0145	13	Marseille	055	215	900	0D	0003	13	Marseille	055	215
910	0D	0089	13	Marseille	055	216	900	0D	0002	13	Marseille	055	215
900	0D	0035	13	Marseille	055	215	900	0D	0001	13	Marseille	055	215
910	0D	0101	13	Marseille	055	216	900	0D	0036	13	Marseille	055	215
900	0D	0044	13	Marseille	055	215	900	0D	0035	13	Marseille	055	215
900	0D	0045	13	Marseille	055	215	900	0D	0034	13	Marseille	055	215
910	0D	0069	13	Marseille	055	216	900	0D	0045	13	Marseille	055	215
900	0D	0049	13	Marseille	055	215	900	0D	0050	13	Marseille	055	215
900	0D	0021	13	Marseille	055	215	900	0D	0019	13	Marseille	055	215
900	0D	0020	13	Marseille	055	215	900	0D	0018	13	Marseille	055	215
900	0D	0019	13	Marseille	055	215	900	0D	0008	13	Marseille	055	215
910	0D	0081	13	Marseille	055	216	900	0D	0011	13	Marseille	055	215
900	0D	0038	13	Marseille	055	215	900	0D	0024	13	Marseille	055	215
910	0D	0098	13	Marseille	055	216	900	0D	0029	13	Marseille	055	215
900	0D	0004	13	Marseille	055	215	900	0D	0030	13	Marseille	055	215
910	0D	0099	13	Marseille	055	216	900	0D	0028	13	Marseille	055	215
900	0D	0005	13	Marseille	055	215	900	0D	0027	13	Marseille	055	215
910	0D	0100	13	Marseille	055	216	900	0D	0039	13	Marseille	055	215
900	0D	0006	13	Marseille	055	215	900	0D	0023	13	Marseille	055	215
910	0D	0083	13	Marseille	055	216	900	0D	0005	13	Marseille	055	215
900	0D	0007	13	Marseille	055	215	900	0D	0021	13	Marseille	055	215
910	0D	0084	13	Marseille	055	216	900	0D	0020	13	Marseille	055	215
900	0D	0009	13	Marseille	055	215	900	0D	0015	13	Marseille	055	215
910	0D	0090	13	Marseille	055	216	900	0D	0038	13	Marseille	055	215
900	0D	0010	13	Marseille	055	215	900	0D	0031	13	Marseille	055	215
910	0D	0011	13	Marseille	055	216	900	0D	0040	13	Marseille	055	215
900	0D	0056	13	Marseille	055	215	905	0A	0016	13	Marseille	055	215
910	0D	0012	13	Marseille	055	215	905	0A	0020	13	Marseille	055	215
900	0D	0057	13	Marseille	055	216	905	0A	0021	13	Marseille	055	215
900	0D	0013	13	Marseille	055	215	905	0A	0022	13	Marseille	055	215
900	0D	0014	13	Marseille	055	215	905	0A	0091	13	Marseille	055	215
910	0D	0059	13	Marseille	055	216	905	0A	0093	13	Marseille	055	215
900	0D	0017	13	Marseille	055	215	905	0A	0046	13	Marseille	055	215

905	OK	0079	13	Marseille	055	215
905	OK	0078	13	Marseille	055	215
905	OK	0060	13	Marseille	055	215
905	OK	0074	13	Marseille	055	215
905	OK	0076	13	Marseille	055	215
905	OK	0059	13	Marseille	055	215
905	OK	0002	13	Marseille	055	215
905	OK	0036	13	Marseille	055	215
905	OK	0037	13	Marseille	055	215
902	OC	0109	13	Marseille	055	215
905	OK	0016	13	Marseille	055	215
905	OK	0019	13	Marseille	055	215
902	OC	0110	13	Marseille	055	215
905	OK	0003	13	Marseille	055	215
905	OK	0039	13	Marseille	055	215
905	OK	0069	13	Marseille	055	215
902	OC	0142	13	Marseille	055	215
905	OK	0038	13	Marseille	055	215
905	OK	0007	13	Marseille	055	215
905	OK	0008	13	Marseille	055	215
902	OC	0040	13	Marseille	055	215
902	OC	0038	13	Marseille	055	215
905	OK	0028	13	Marseille	055	215
905	OK	0058	13	Marseille	055	215
905	OK	0024	13	Marseille	055	215
905	OK	0020	13	Marseille	055	215
905	OK	0023	13	Marseille	055	215
902	OC	0053	13	Marseille	055	215
905	OK	0022	13	Marseille	055	215
905	OK	0025	13	Marseille	055	215
905	OK	0026	13	Marseille	055	215
902	OC	0155	13	Marseille	055	215
905	OK	0061	13	Marseille	055	215
905	OK	0042	13	Marseille	055	215
905	OK	0004	13	Marseille	055	215
905	OK	0035	13	Marseille	055	215
905	OK	0017	13	Marseille	055	215
905	OK	0015	13	Marseille	055	215
905	OK	0071	13	Marseille	055	215
905	OK	0062	13	Marseille	055	215
902	OC	0040	13	Marseille	055	215
905	OL	0135	13	Marseille	055	215
902	OC	0037	13	Marseille	055	215
902	OC	0007	13	Marseille	055	215
899	OA	0206	13	Marseille	055	215
905	OL	0206	13	Marseille	055	215
902	OC	0043	13	Marseille	055	215
899	OA	0018	13	Marseille	055	215
905	OL	0203	13	Marseille	055	215
902	OC	0024	13	Marseille	055	215
899	OA	0009	13	Marseille	055	215
905	OL	0169	13	Marseille	055	215
902	OC	0003	13	Marseille	055	215
899	OA	0010	13	Marseille	055	215
905	OL	0126	13	Marseille	055	215
902	OC	0083	13	Marseille	055	215
899	OA	0019	13	Marseille	055	215
905	OL	0194	13	Marseille	055	215
902	OC	0142	13	Marseille	055	215
899	OA	0008	13	Marseille	055	215
905	OL	0191	13	Marseille	055	215
899	OA	0022	13	Marseille	055	215
905	OL	0132	13	Marseille	055	215
902	OC	0159	13	Marseille	055	215
905	OL	0131	13	Marseille	055	215

902	OD	0190	13	Marseille	055	215
899	OA	0014	13	Marseille	055	215
905	OL	0133	13	Marseille	055	215
902	OD	0187	13	Marseille	055	215
905	OL	0114	13	Marseille	055	215
902	OD	0188	13	Marseille	055	215
899	OA	0006	13	Marseille	055	215
905	OL	0115	13	Marseille	055	215
902	OD	0189	13	Marseille	055	215
907	OH	0113	13	Marseille	055	215
905	OL	0116	13	Marseille	055	215
902	OD	0170	13	Marseille	055	215
905	OL	0117	13	Marseille	055	215
905	OL	0079	13	Marseille	055	215
905	OL	0120	13	Marseille	055	215
902	OD	0176	13	Marseille	055	215
907	OH	0109	13	Marseille	055	215
905	OL	0118	13	Marseille	055	215
905	OL	0020	13	Marseille	055	215
905	OL	0119	13	Marseille	055	215
902	OD	0117	13	Marseille	055	215
907	OH	0129	13	Marseille	055	215
905	OL	0184	13	Marseille	055	215
907	OH	0192	13	Marseille	055	215
905	OL	0004	13	Marseille	055	215
905	OL	0183	13	Marseille	055	215
905	OL	0003	13	Marseille	055	215
902	OD	0175	13	Marseille	055	215
899	OA	0020	13	Marseille	055	215
905	OL	0105	13	Marseille	055	215
905	OL	0171	13	Marseille	055	215
902	OD	0174	13	Marseille	055	215
905	OL	0128	13	Marseille	055	215
905	OL	0170	13	Marseille	055	215
902	OD	0158	13	Marseille	055	215
907	OH	0153	13	Marseille	055	215
905	OL	0164	13	Marseille	055	215
902	OD	0172	13	Marseille	055	215
907	OH	0085	13	Marseille	055	215
905	OL	0166	13	Marseille	055	215
905	OL	0093	13	Marseille	055	215
905	OL	0163	13	Marseille	055	215
907	OH	0022	13	Marseille	055	215
905	OL	0190	13	Marseille	055	215
907	OH	0084	13	Marseille	055	215
905	OL	0189	13	Marseille	055	215
907	OH	0081	13	Marseille	055	215
905	OL	0006	13	Marseille	055	215
905	OL	0082	13	Marseille	055	215
905	OL	0007	13	Marseille	055	215
902	OD	0099	13	Marseille	055	215
907	OH	0025	13	Marseille	055	215
905	OL	0011	13	Marseille	055	215
902	OD	0097	13	Marseille	055	215
907	OH	0026	13	Marseille	055	215
905	OL	0008	13	Marseille	055	215
902	OD	0098	13	Marseille	055	215
907	OH	0118	13	Marseille	055	215
905	OL	0012	13	Marseille	055	215
907	OH	0119	13	Marseille	055	215
905	OL	0013	13	Marseille	055	215
905	OL	0191	13	Marseille	055	215
905	OL	0014	13	Marseille	055	215
907	OH	0120	13	Marseille	055	215

