

## ANNEXES

**Annexe 1** : Plan d'exploitation (cadastral et parcellaire)

**Annexe 2** : Plans de phasage

- 1 AOUT 2019

**Annexe 3** : Réaménagement

Pour le Préfet  
Le Secrétaire Général Adjoint

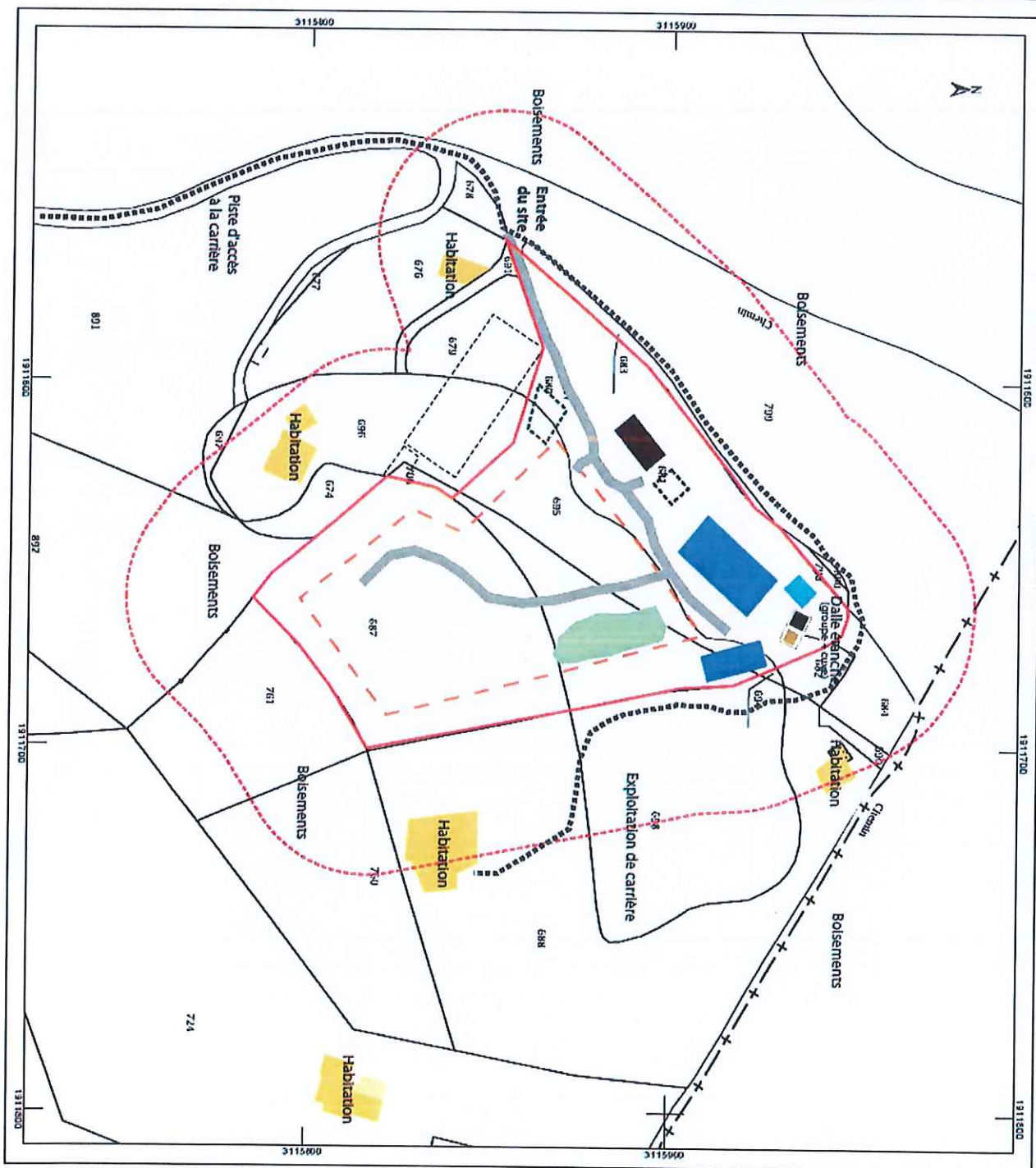


Nicolas DUFAUD

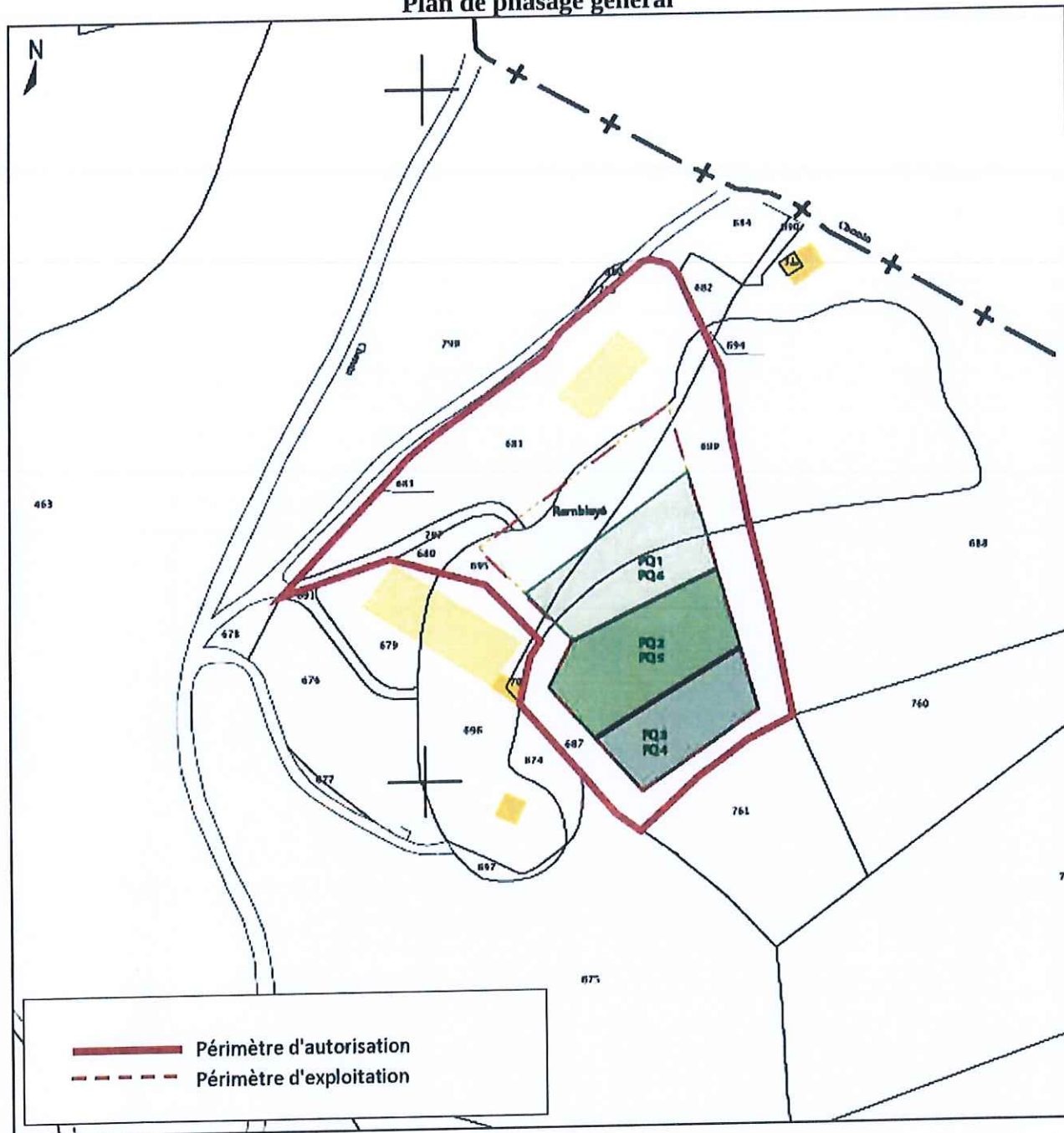
Plan d'exploitation (parcellaire et cadastral)

Département : BOUCHES DU RHONE  
 Commune : LA CROTAT  
 Section : CE  
 Feuille : 000 CE 01  
 Echelle d'édition : 1/1000

	Périmètre d'autorisation
	Périmètre d'extraction
	Rayon des 35 mètres
	Pistes
	Pistes/voies périphériques
	Locaux
	Stationnement employés + clients
	Stationnement engins
	Hangar de stockage + atelier de sciage
	Bassins de décanation
	Cuve de stockage de carburant
	Zone de stocks
	Habitations
	Autres constructions
	Groupe électrogène

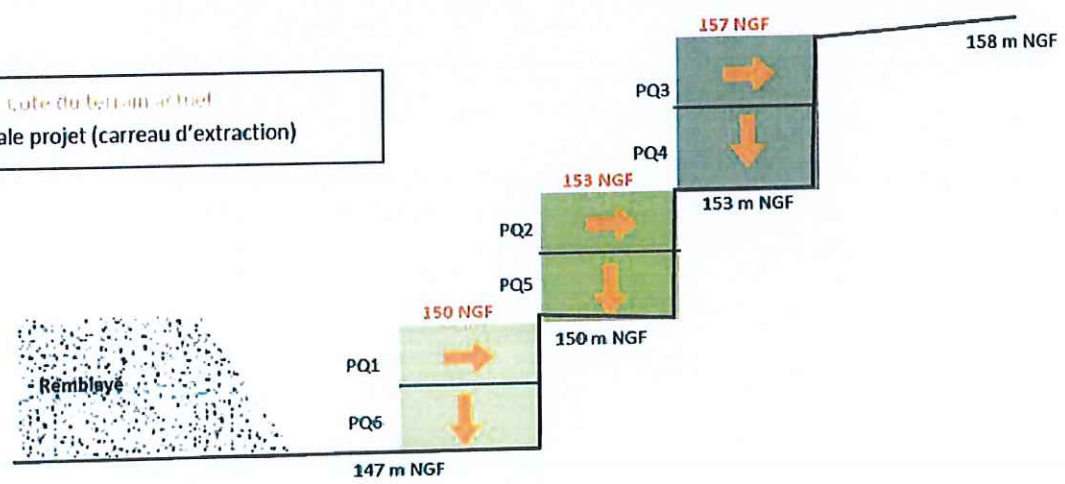


Plan de phasage général



— Périmètre d'autorisation  
- - - Périmètre d'exploitation

— Cote du terrain actuel  
— Cote finale projet (carreau d'extraction)

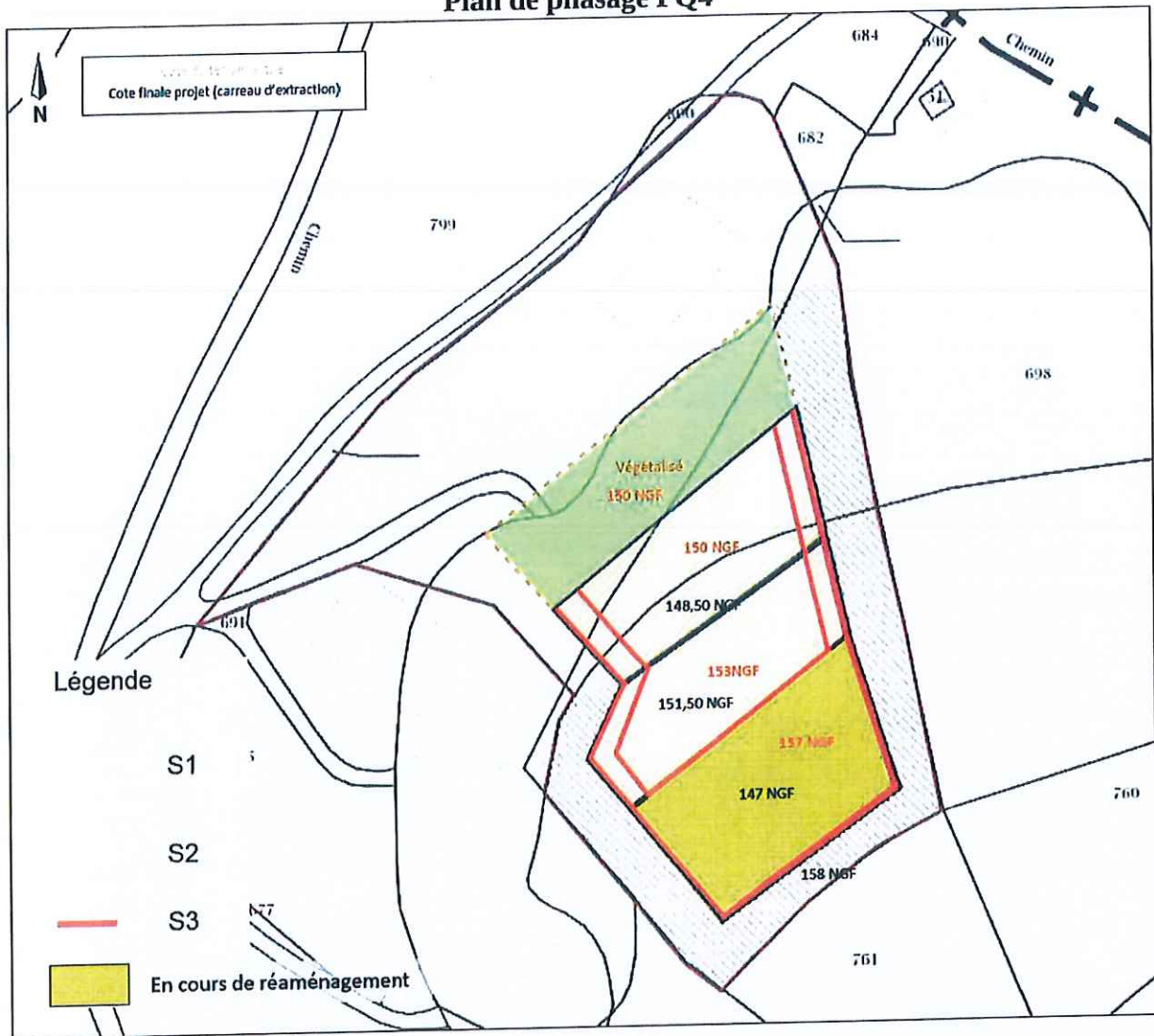








Plan de phasage PQ4



CARRIÈRES CATEGORIES 2						
Valeur	Dénomination	Largeur	Longueur	Superficie (m²)	Superf. (ha)	Total
S1	Plateforme de traitement et de stockage				0,18	0,18

Valeur de Alpha	
Index (Février 2019)	720,8
Index D (mai 2009)	616,5
TVAR	0,2
TVA <sub>0</sub>	0,196
Alpha =	1,1730

Valeur	Dénomination	Largeur	Longueur	Superficie (m²)	Superf. (ha)	Total
S2	Carreau d'exploitation					0,35
	Remblaiement					

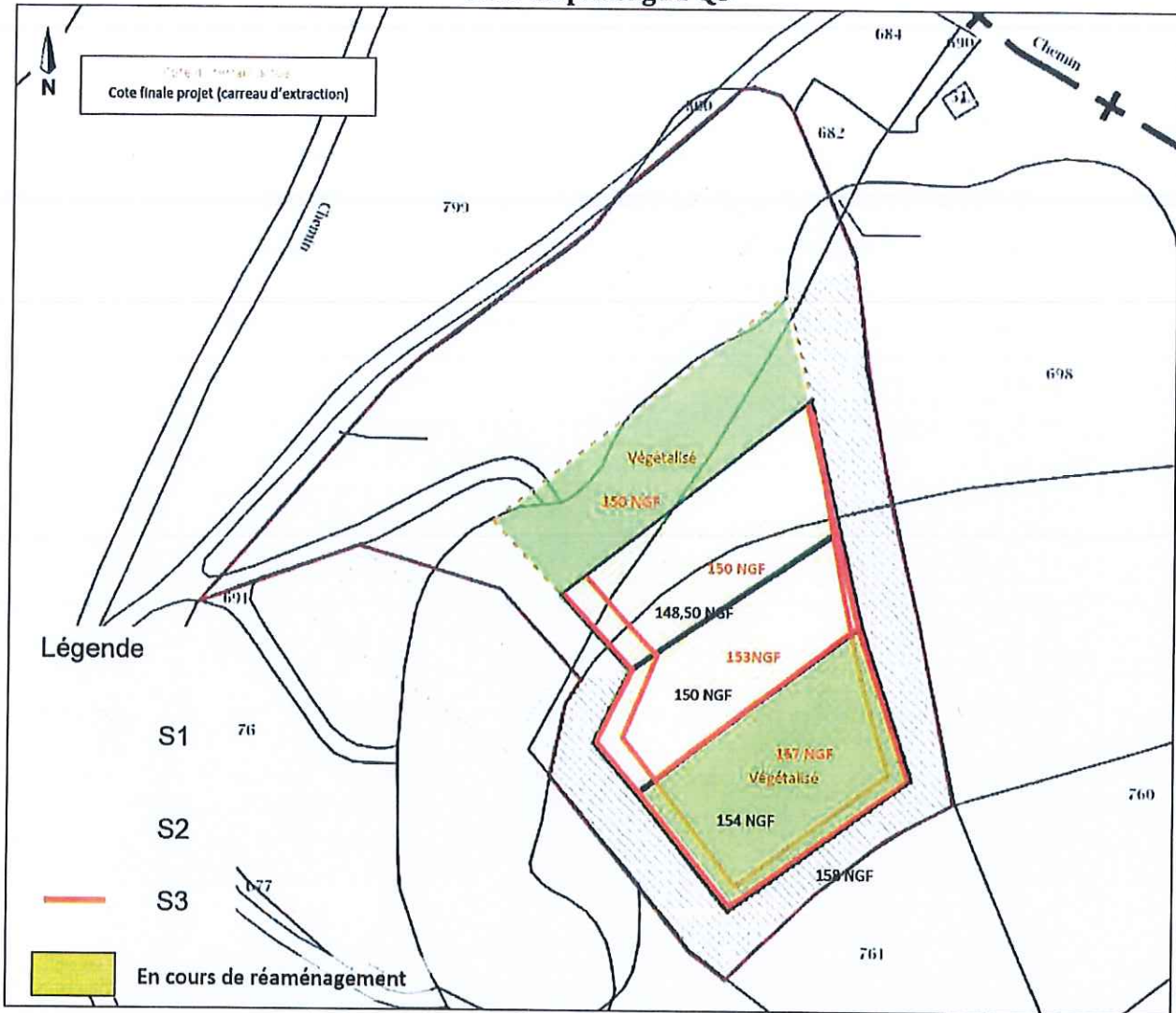
Valeur	Dénomination	Hauteur	Longueur	Superficie (m²)	Superf. (ha)	Total
S3	Front					0,12

Calcul (<5 ha)	S1	C1	S2	C2	S3	C3
	0,18	15 555	0,35	36 290	0,12	17 775
	2 800		12 702		2 133	

α
1,1730185

Montant total : 20 685 €

Plan de phasage PQ5



CARRIERES CATEGORIES 2						
Valeur	Dénomination	Largeur	Longueur	Superficie (m²)	Superf. (ha)	Total
S1	Plateforme de traitement et de stockage				0,18	0,18
S2	Carreau d'exploitation		/			0,35
	Zone en cours de remblaiement		/			
S3	Front					0,12
Calcul (<= 5 ha)	S1	C1	S2	C2	S3	C3
	0,18	15 555	0,35	36 290	0,12	17 775
	2 800		12 702		2 133	
Montant total :		20 685 €				

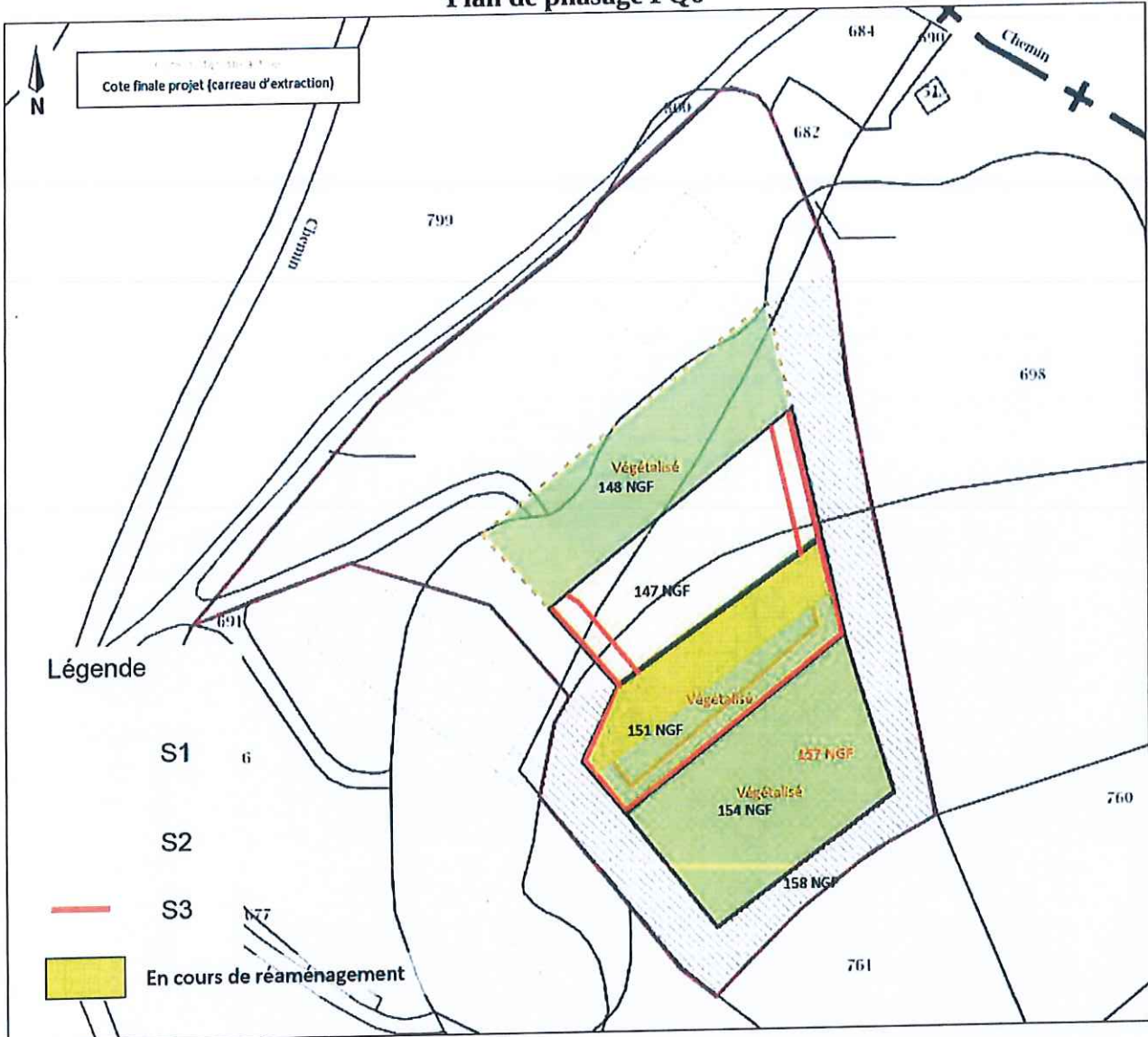
Valeur de Alpha	
Index (Février 2019)	720,8
Index 0 (mai 2009)	616,5
TVAR	0,2
TVA <sub>0</sub>	0,196
Alpha =	1,1730

α
1,1730185



Plan de phasage PQ6



CARRIERES CATEGORIES 2						
Valeur	Dénomination	Largeur	Longueur	Superficie (m <sup>2</sup> )	Superf. (ha)	Total
S1	Plateforme de traitement et de stockage	/	/	/	0,18	0,18
Valeur	Dénomination	Largeur	Longueur	Superficie (m <sup>2</sup> )	Superf. (ha)	Total
S2	Zone en cours de remblaiement	/	/	/	0,20	0,20
Valeur	Dénomination	Hauteur	Longueur	Superficie (m <sup>2</sup> )	Superf. (ha)	Total
S3	/	/	/	/	0,1	0,10
Calcul (<5 ha)	S1	C1	S2	C2	S3	C3
	0,18	15 555	0,20	36 290	0,10	17 775
	2 800		7 258		1 778	
<b>Montant total :</b>		<b>13 883 €</b>				

Valeur de Alpha	
Index (Février 2019)	720,8
Index 0 (mai 2009)	616,5
TVAR	0,2
TVA <sub>0</sub>	0,196
Alpha =	1,1730

α
1,1730185

# Plan réaménagement

ETAT ACTUEL DU SITE



PROJECTION DE REMISE EN ETAT DU SITE (1)

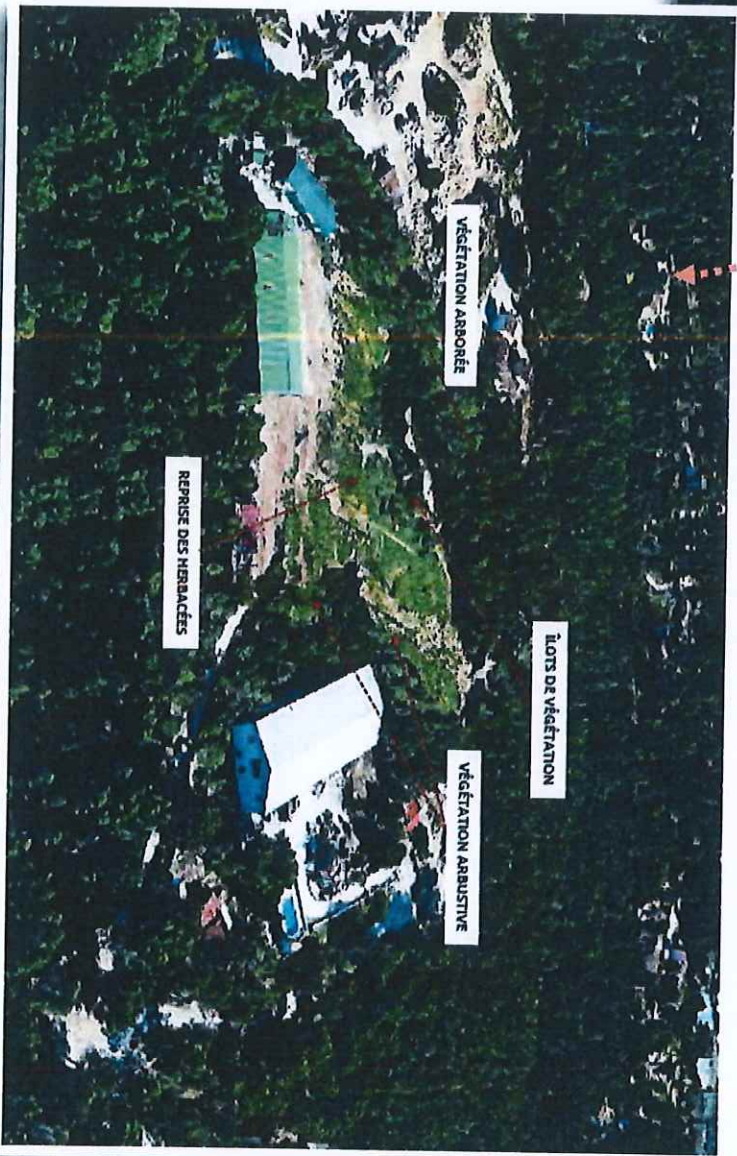
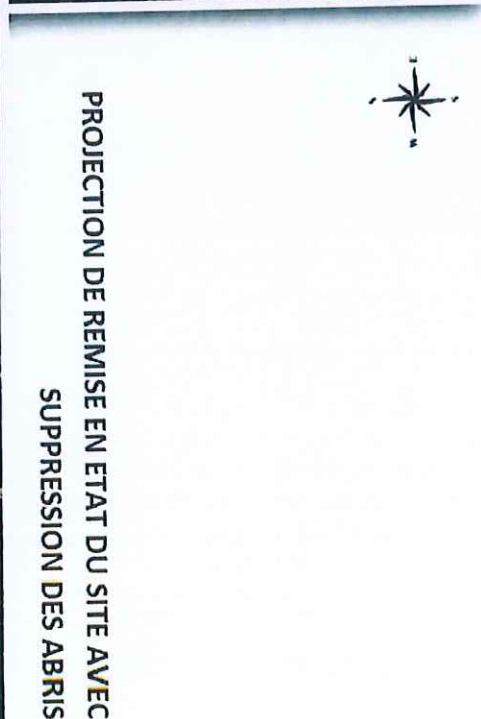


Figure 10. Projet de réaménagement de la carrière CIDALE

### Plan réaménagement



**PROJECTION DE REMISE EN ETAT DU SITE (2)**



**Figure 76. Projections finales de la remise en état (3)**

Coupes transversale Nord/ Sud du réaménagement

Cote du terrain actuel  
 Cote finale projet (carreau d'extraction)  
 Cote finale projet restituée (après réglage de terre)

