

DEPARTEMENT DE SEINE-ET-MARNE
COMMUNES DE
BUTHIERS ET DE BOULANCOURT

Carrière de Roncevaux
 Période 2016 - 2020
 Avec indications des surfaces S1, S2 et S3
 Propriétaire : S.A.M.I.N.

PLAN D'ENSEMBLE

Index	Date	Modifications / Observations
E	03/06/2016	Plan d'ensemble - modifications
F	04/12/2016	Plan d'ensemble - modifications (avant 2016-2020)
D	17/06/2018	Plan d'ensemble - modifications des surfaces
H	22/07/2018	Plan d'ensemble - modifications des surfaces S1 et S2

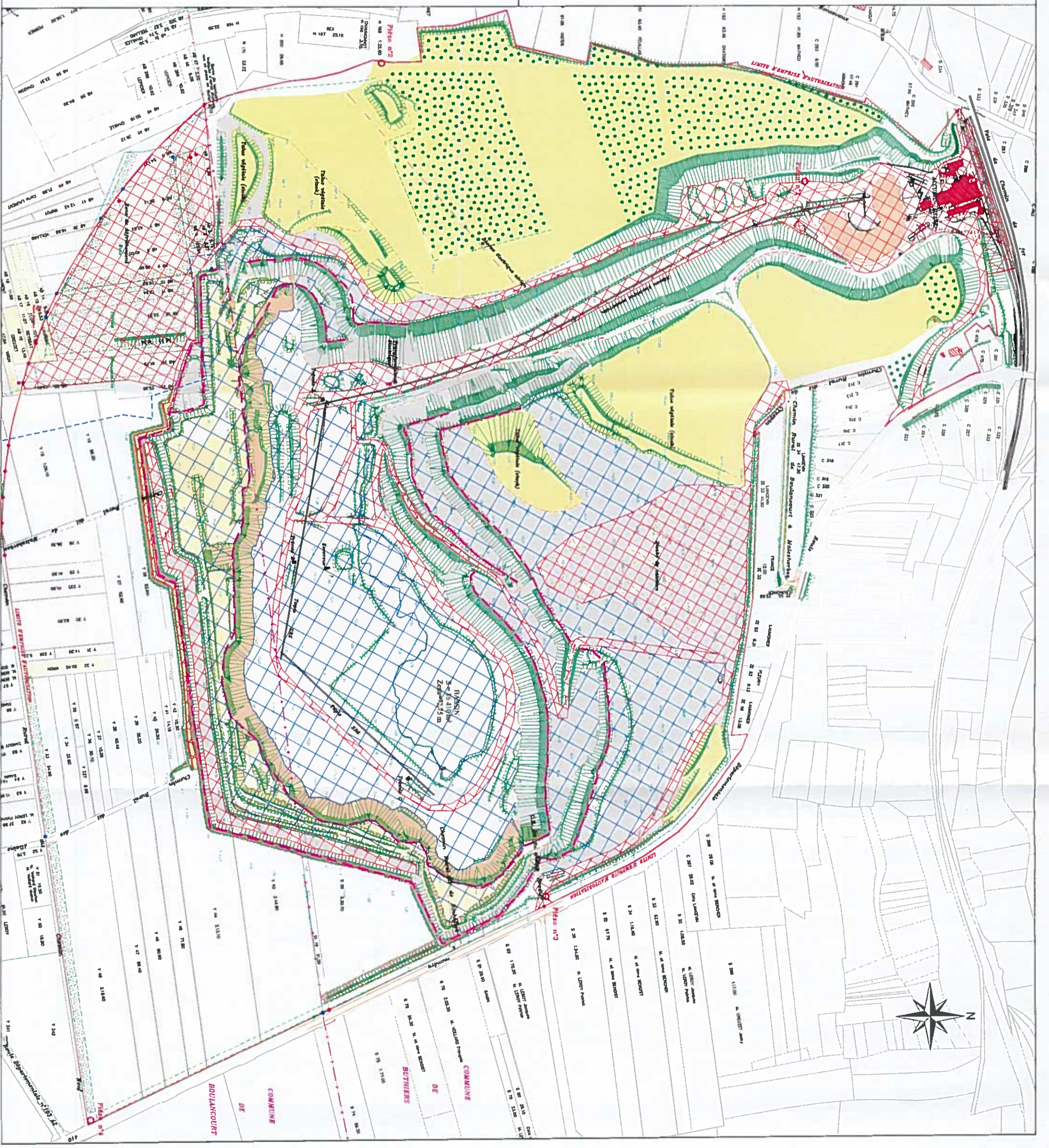
SOCIÉTÉ
 GEOMEXPERT S.A.S.
 77 rue de la Vallée, 77100
 Fontainebleau
 Tél : 01 60 42 42 42
 www.geomexpert.com

DOSSIER :
 N08308_17
 ÉCHELLE :
 1/2000

LEGENDE

- Limite d'autorisation
- Sabie
- Pont de sable
- Plantation d'arbres
- Bassin
- Calcaire
- Merlon de terre
- Terre végétale
- Clôture
- Haie / Zone boisée
- Altitude du sol (en mètre)
- Parcelles AB n°3 et 4 sur lesquelles se trouve la plante protégée : "le petit Pigeon"
- Parcelles n'appartenant pas à la S.A.M.I.N.
- Bornes
- Limite sud-est des emprises de diagnostics réalisés sur les communes de BUTHIERS et BOULANCOURT entre 2003 et 2008.

- Surface S1 : 14,6 ha
- Surface S2 : 20,8 ha
- Fronts utilisés pour le calcul de la surface S3
- Surface S3 : 6,7 ha
- Fronts avec présence banyante complémentaire



DEPARTEMENT DE SEINE-ET-MARNE
COMMUNES DE
BUTHIERS ET DE BOULANCCOURT

Carrière de Roncevaux
 Période 2021 - 2025
 Avec indications des surfaces S1, S2 et S3
 Propriétaire : S.A.M.I.N.

PLAN D'ENSEMBLE

Boite	Date	Modifications / Observations
A	23/03/2016	Surface initiale en 2021 - Indication des surfaces S1, S2 et S3
B	04/05/2016	Plan d'ensemble modifié
C	04/02/2016	Plan d'ensemble modifié après 201 / 2023
D	17/06/2016	Plan d'ensemble modifié

SOCIÉTÉ
 GEOMERT S.A.S.
 77 rue de la République, 77000 Meaux
 Tél : 03 20 30 40 40
 Email : geomert@geomert.com
 Dossier : N003308_17
 Echelle : 1/2000

Légende :

- Limite d'autorisation
- Sable
- Pente de sable
- Plantation d'arbres
- Basaltin
- Calcaire
- Métron de terre
- Terre végétale
- Culture
- Halle / Zone boisée
- Citadelle
- Altitude du sol (en mètre)

- Surface S1 : 10,6 ha
- Surface S2 : 23,1 ha
- Fronts utilisés pour le de la surface S3
- Surface S3 : 7,6 ha
- Fronts avec présence banquette complémentaire



DEPARTEMENT DE SEINE-ET-MARNE
COMMUNES DE
BUTHIERS ET DE BOULANCCOURT

Carrière de Roncevaux

Période 2026-2030

Avec indications des surfaces S1, S2 et S3
Propriétaire : S.A.M.I.N.

PLAN D'ENSEMBLE

Code	Date	Modification / Observation
B	18/08/2016	Plan de principe - réalisation des travaux de découverte
C	02/02/2015	Plan d'exécution - modifications
D	04/12/2015	Plan d'exécution - modifications phases 2016-2018
E	17/06/2018	Plan d'exécution - modifications

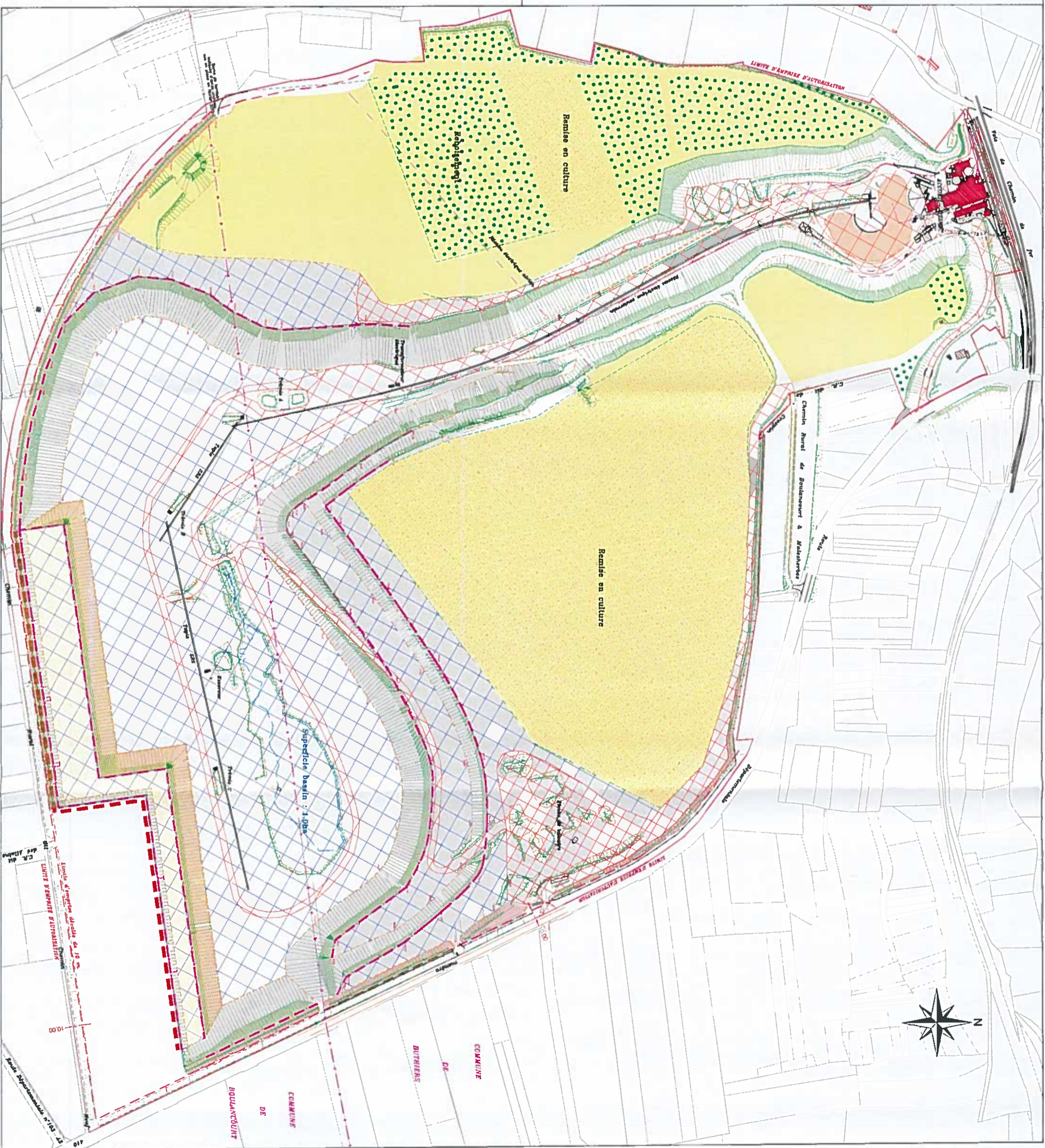
SOCIÉTÉ
GEOMEXPERT S.A.S.
 77 rue de la République, 77000 Meaux
 Tél : 03 20 20 20 20
 Fax : 03 20 20 20 20
 www.geomexpert.com

N°039308.17
 ÉCHELLE
 1/2000

Légende :

- Limite d'autorisation
- Sable
- Pente de sable
- Plantation d'arbres
- Bassin
- Calcaire
- Merlon de terre
- Terre végétale
- Culture
- Halle / Zone boisée
- Clôture
- Altitude du sol (en mètre)

Surface S1 : 8,8 ha
 Surface S2 : 23,8 ha
 Fronts utilisés pour la de la surface S3
 Surface S3 : 8,3 ha
 Fronts avec présence banquettes complémentaires



DEPARTEMENT DE SEINE-ET-MARNE

COMMUNES DE BUTHIERS ET DE BOULANCOURT

Carrière de Roncevaux

Situation finale

Propriétaire : S.A.M.I.N.

PLAN D'ENSEMBLE

Indice	Date	Plan de principe - situation finale	Modifications / Observations
A	17/06/2018	Plan de principe - situation finale	
B	22/07/2018	Plan de principe - situation finale - modifications	




GEOMEXPERT S.A.S.
Quartier des Minimes
14 rue de la Chapelle
93000 Le Pré-Saint-Gervais
Tél : 01 48 38 24 00
www.geomexpert.com

DOSSIER : N08308_17
ECHAELLE : 1/2000

Légende :

- Limite d'autorisation
- Plantation d'arbres
- Pelouse calcicole
- Culture
- Terre végétale
- Hale / Zone boisée
- Clôture
- Altitude du sol (en mètre)



 Parcelles AB3 et AB4
 Zone en cours de réaménagement favorable à un milieu récepteur en cas de gestion adaptée
 Zone retenue par SAMIN pour la création d'une pelouse calcicole

