

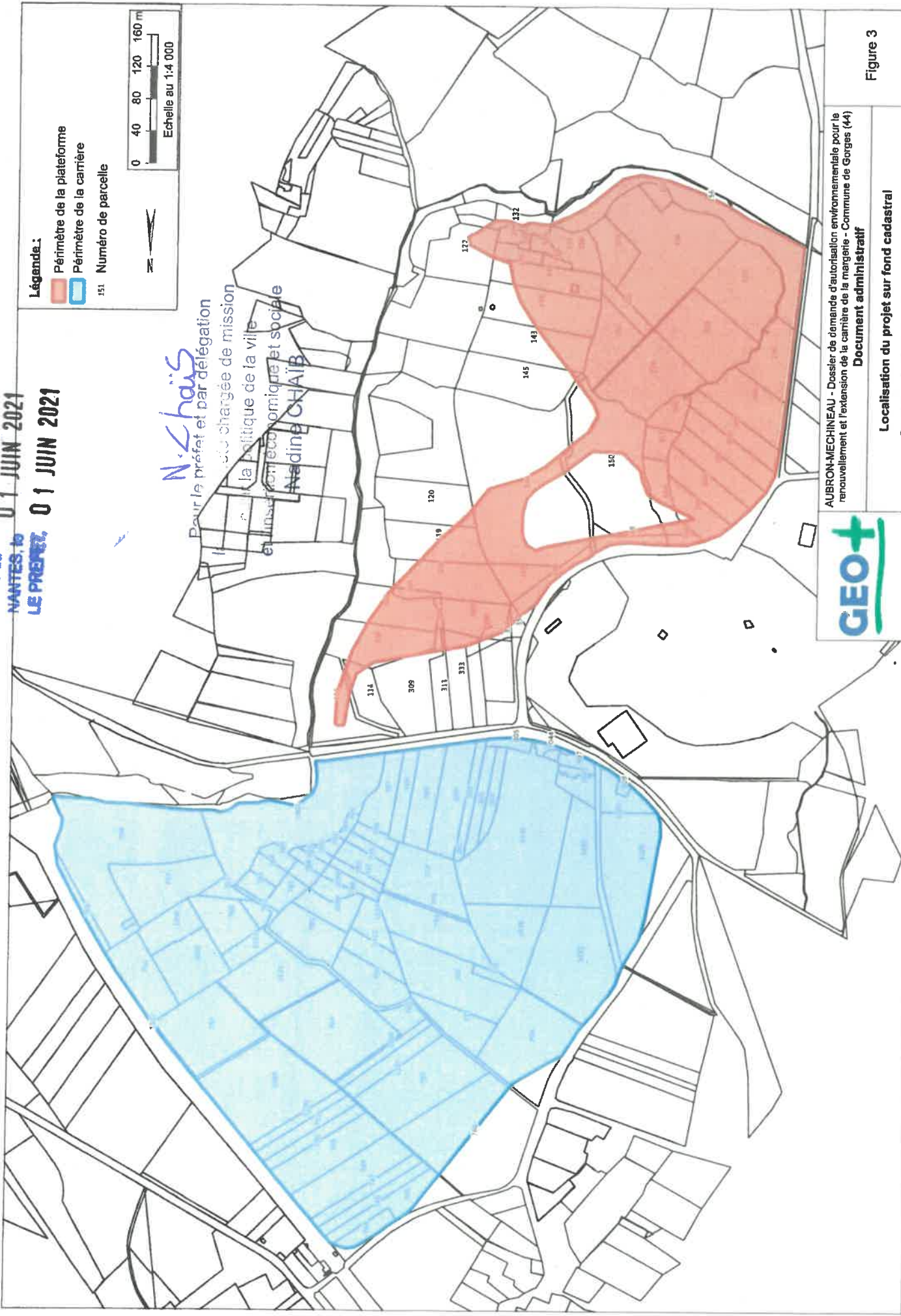
VU  
pour être annexé à son  
arrêté du 01 JUIN 2021  
NANTES, le 01 JUIN 2021  
LE PRÉFET,

*N. Zhaïs*  
Pour le préfet et par délégation  
de la mission  
de la politique de la ville  
en liaison avec le comité  
économique et social  
Nedine CHAÏB

**Légende:**

- Périmètre de la plateforme
- Périmètre de la carrière
- 151 Numéro de parcelle

0 40 80 120 160 m  
Echelle au 1:4 000



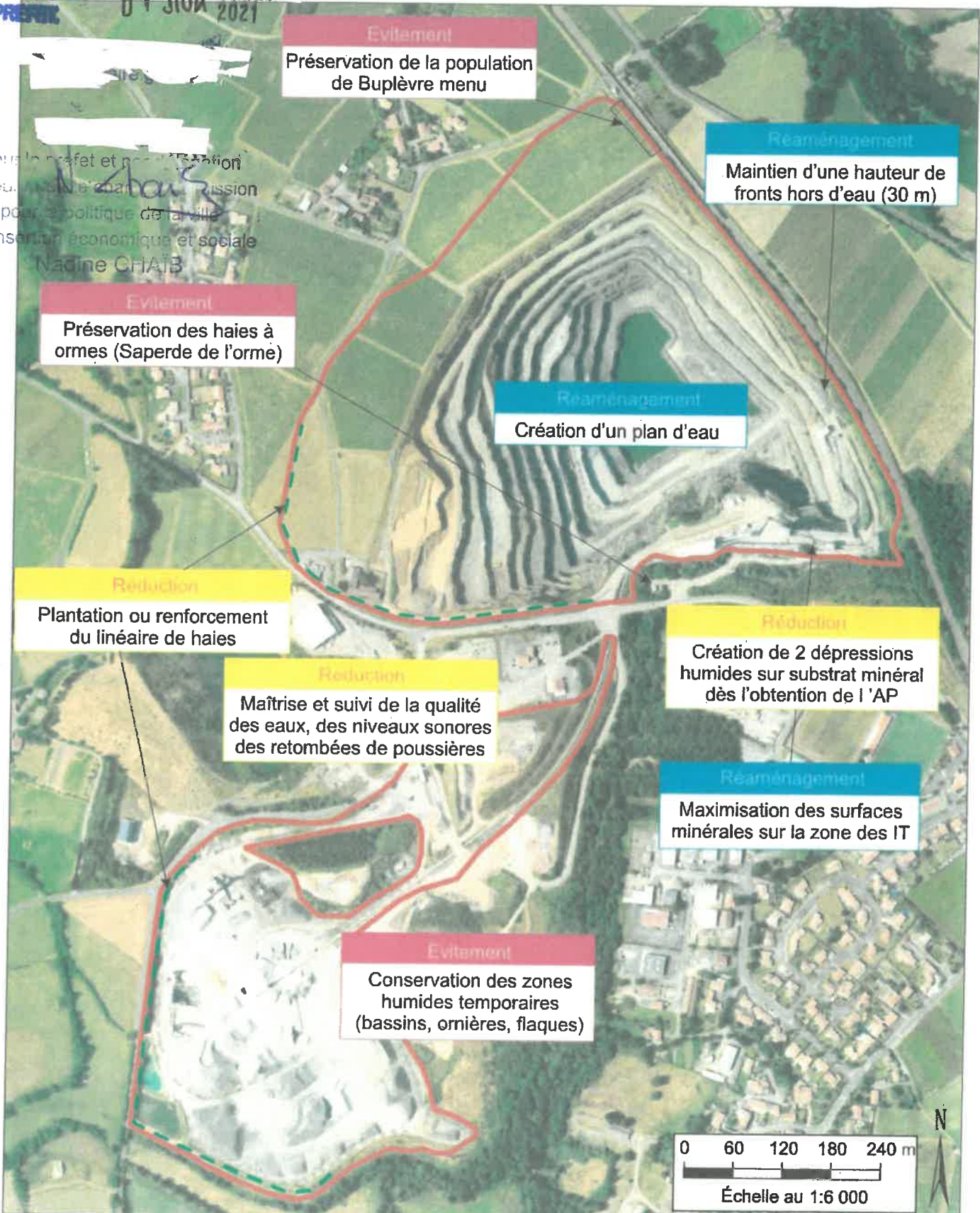
AUBRON-MECHINEAU - Dossier de demande d'autorisation environnementale pour le renouvellement et l'extension de la carrière de la margerie - Commune de Gorges (44)

Document administratif

Localisation du projet sur fond cadastral  
Sources : Cadastre.gouv.fr / GéoPlusEnvironnement

Figure 3

Pour le préfet et pour la mission  
la sous-préfecture de la ville  
pour la politique de la ville  
et l'insertion économique et sociale  
Nadine CHAÏB

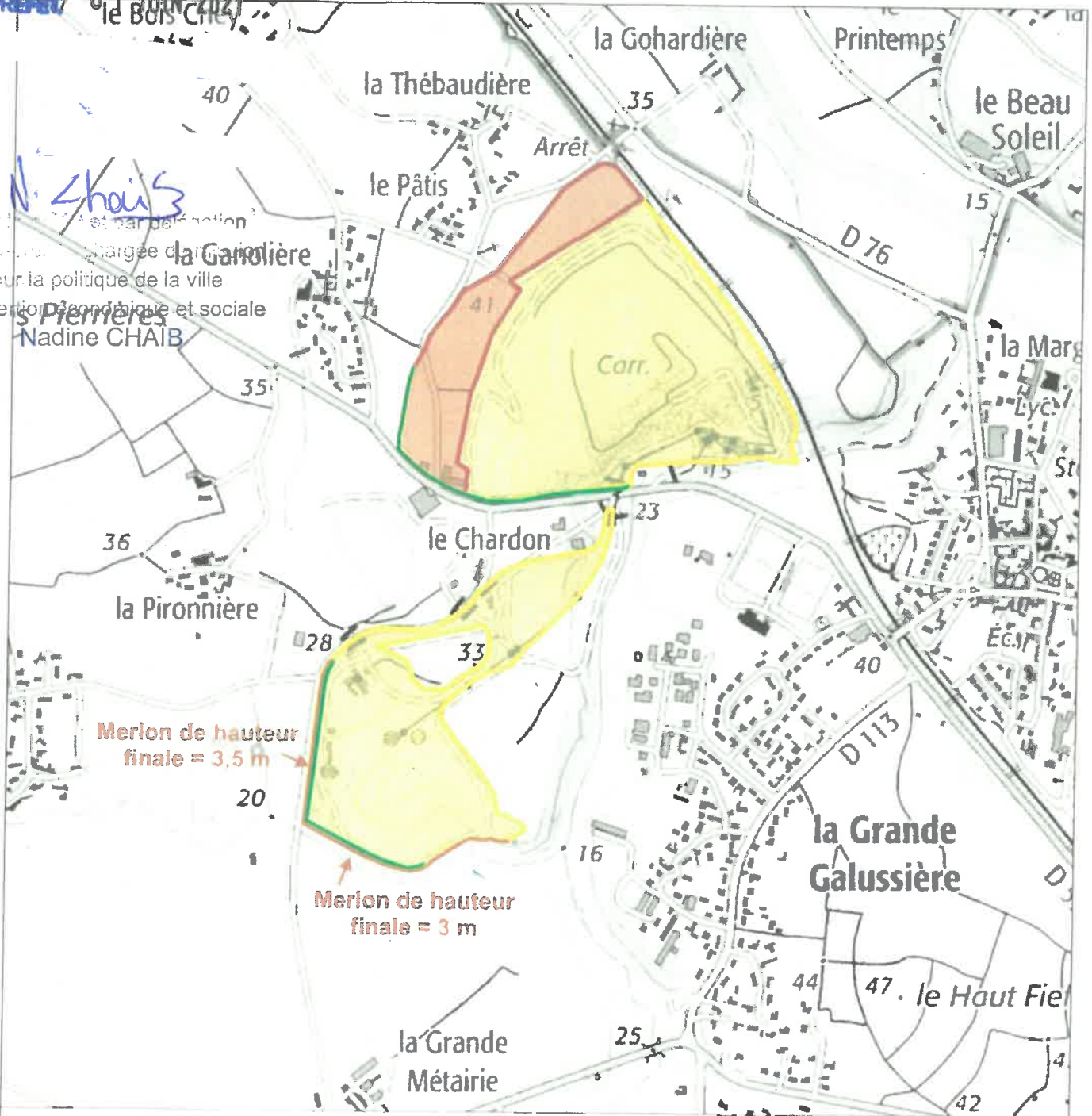


AUBRON-MECHINEAU - Dossier de demande d'autorisation environnementale pour le renouvellement et l'extension de la carrière de la Margerie - Commune de Gorges (44)  
Etude d'impact

**Principales mesures concernant les milieux naturels**

Sources : IGN, CPIE et GéoPlusEnvironnement

Figure 52



**Légende**

**Carrière**

- Périmètre de renouvellement
- Périmètre d'extension

*Réduction de l'impact visuel*

- Haies arborées ou arbustives
- Renforcement de merlon périphérique



AUBRON-MECHINEAU - Dossier de demande d'autorisation environnementale pour le renouvellement et l'extension de la carrière de la Margerie - Commune de Gorges (44)  
Etude d'impact

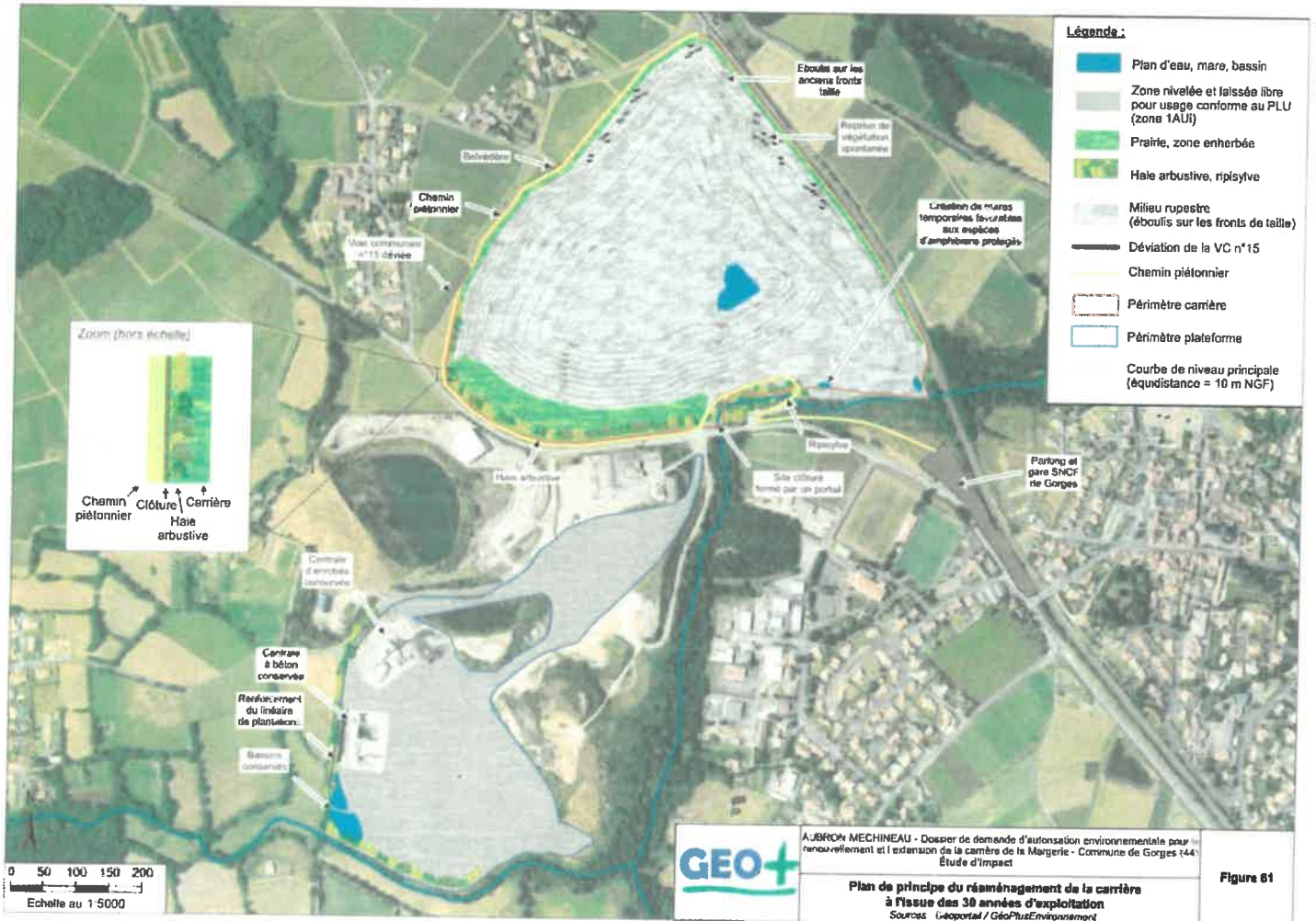
**Illustration des mesures prises pour réduire l'impact visuel**

Sources : IGN et GéoPlusEnvironnement

Figure 53

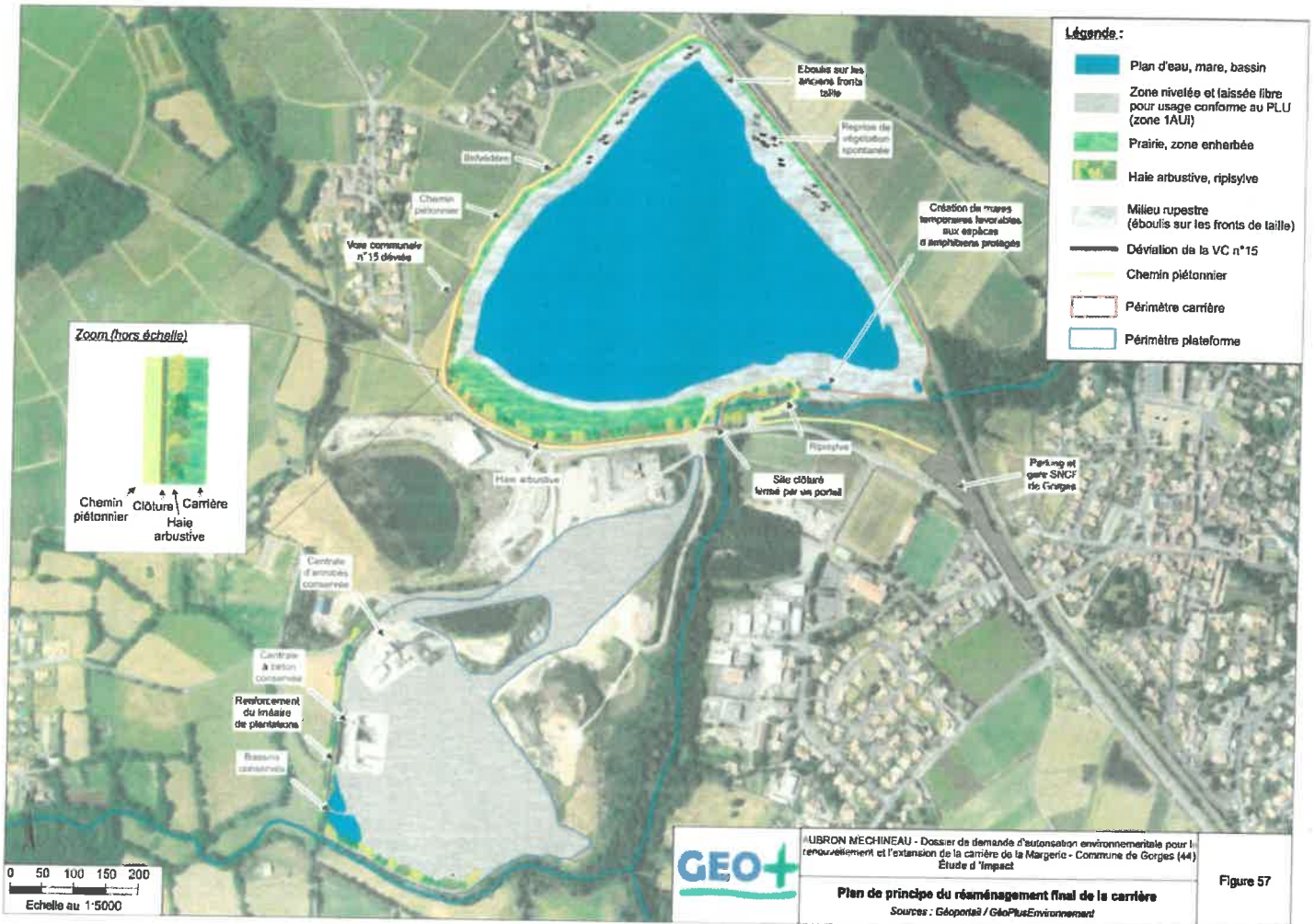
VU  
 pour être annexé à l'arrêté du  
 NANTES, le 01 JUIN 2021  
 LE PREFET, 01 JUIN 2021

*N. Chaïb*  
 Pour la délégation  
 la sous-délégation de mission  
 pour la politique de la ville  
 et l'insertion économique et sociale  
 Nadine CHAÏB



*N. Chaïb*






Présidente de la délégation  
la Commission de mission  
pour la politique de la ville  
et l'insertion économique et sociale  
Nadine CHAÏB

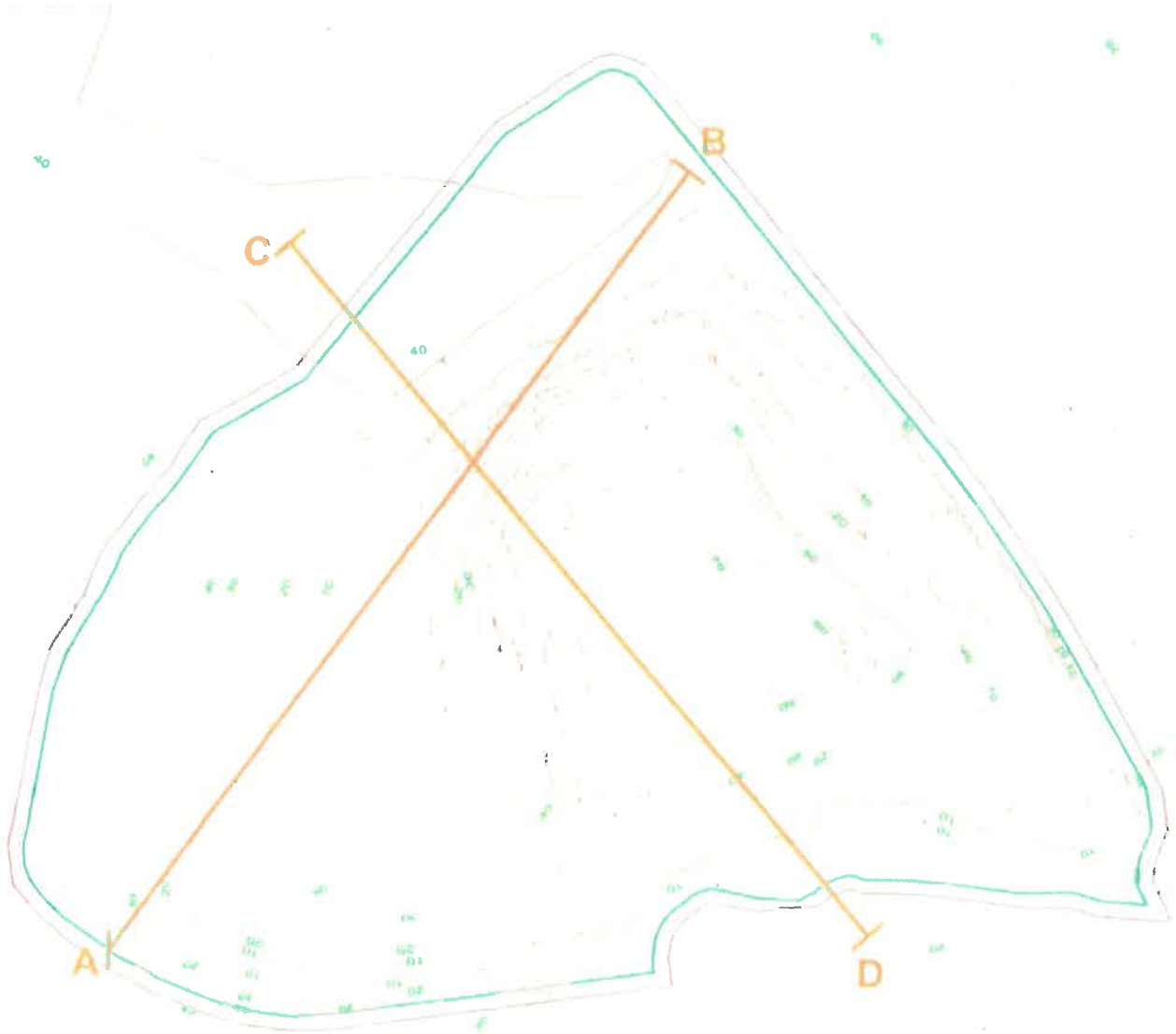




**Légende :**


**PHASE 1**

-  Périmètre de la carrière
-  Périmètre exploitable
-  Courbe de niveau secondaire (équidistance 1 m)
-  Courbe de niveau principale (équidistance 10 m)
-  Trait de coupe



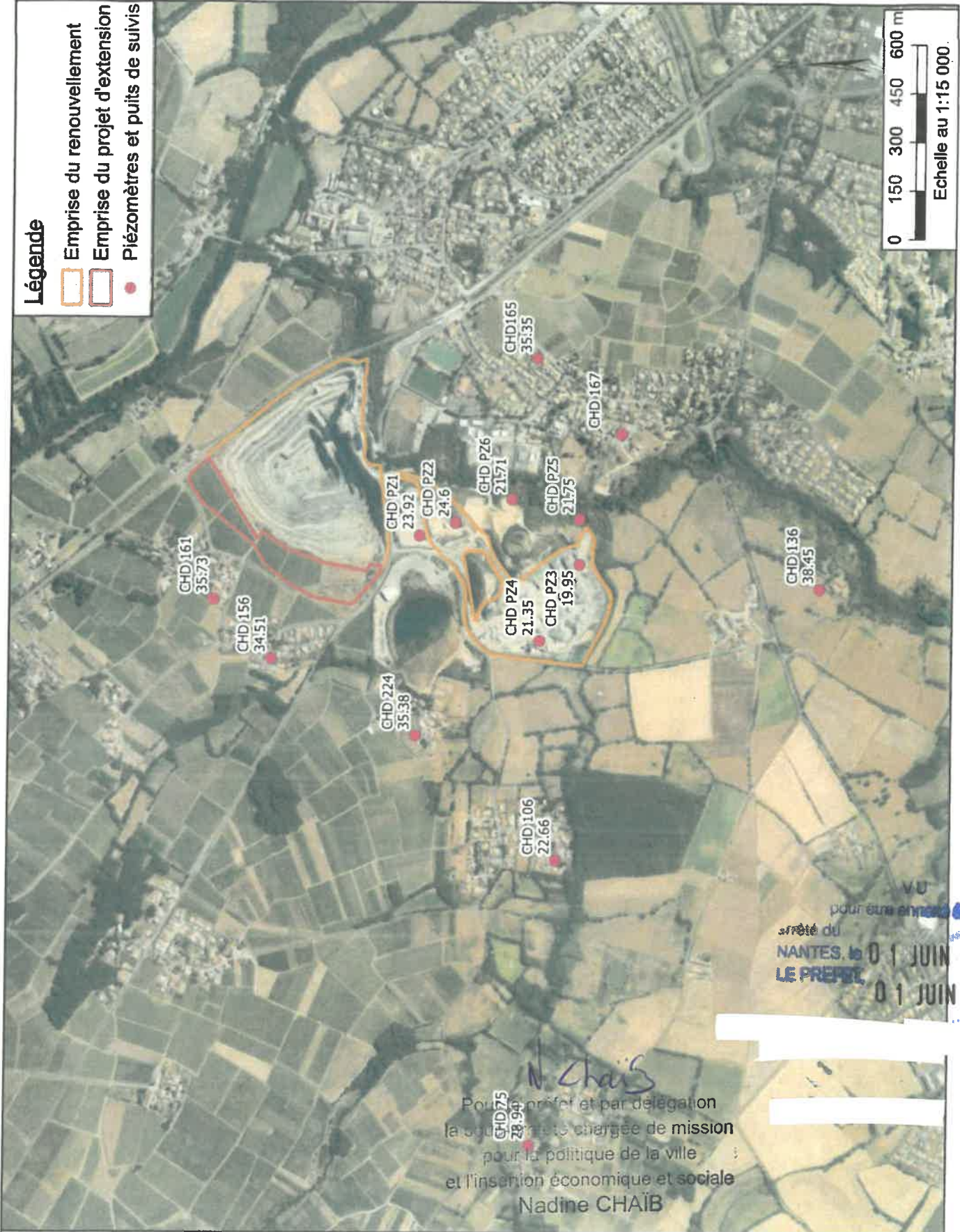
*ChaiB*  
Pour le préfet et par délégation  
la sous-préfète chargée de mission  
pour la politique de la ville  
et l'insertion économique et sociale  
Nadine CHAÏB

VU  
pour être annexé à l'arrêté  
arrêté du  
NANTES, le 01 JUN 2021  
LE PREFET, 01 JUN 2021

	AUBRON-MECHINEAU - Dossier de demande d'autorisation environnementale pour le renouvellement et l'extension de la carrière de la Margerie - Commune de Gorges (44) Mémoire Technique	Annexe 5
	<b>Planches du phasage d'exploitation (Phase 1)</b> Source : GéoPlusEnvironnement	

**Légende**

- Emprise du renouvellement
- Emprise du projet d'extension
- Piézomètres et puits de suivis



AUBRON-MECHINEAU - Dossier de demande d'autorisation environnementale pour le renouvellement et l'extension de la carrière de la Margerie - Commune de Gorges (44)  
**Etude d'impact**






**Réseau de suivi piézométrique d'ORANO (puits et piézomètres)**  
 Source : ORANO, GéoPortail et GEO+

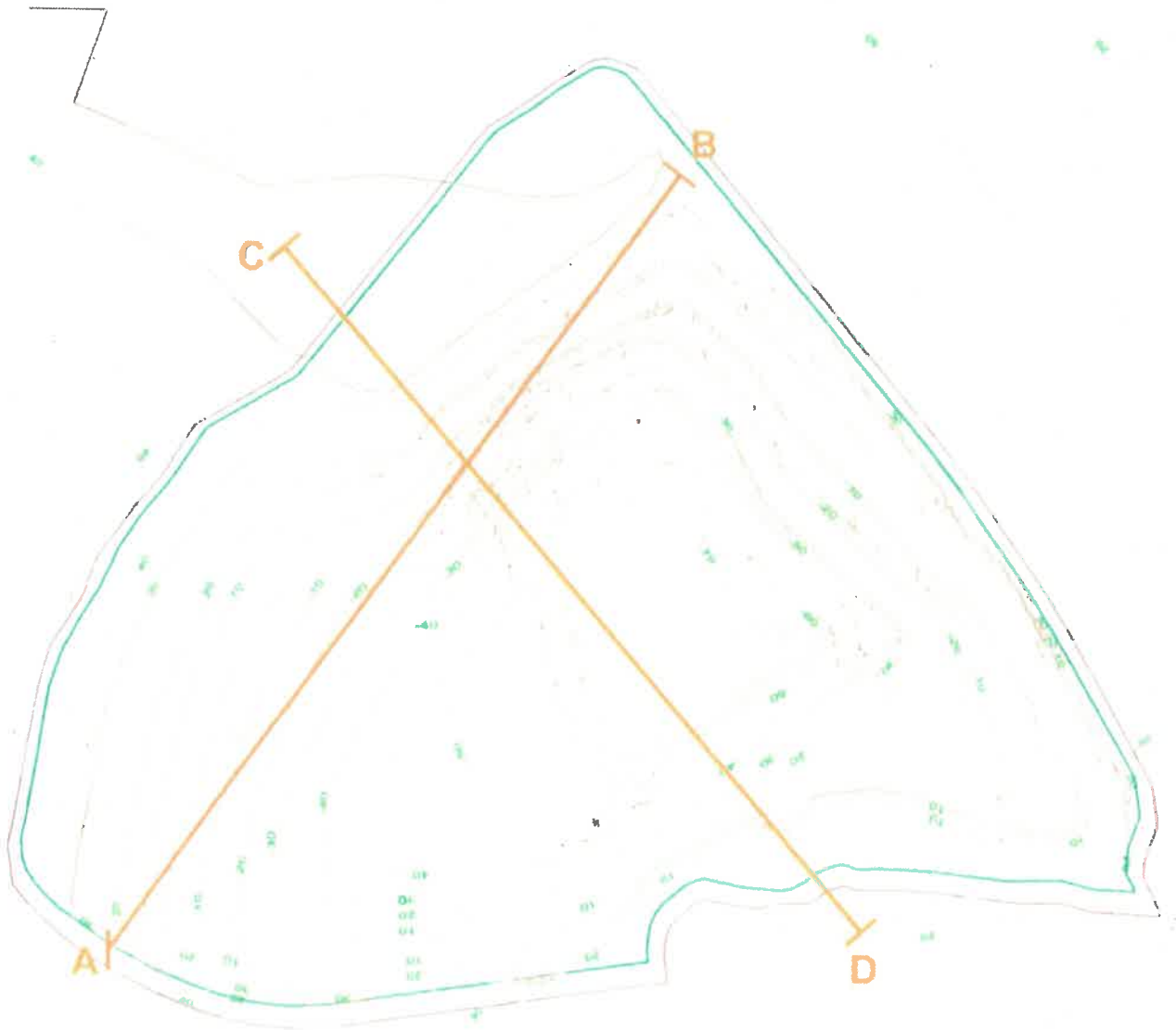
**Figure 6**



**Légende :**

**PHASE 2**

-  PÉRIMÈTRE DE LA CARRIÈRE
-  PÉRIMÈTRE EXPLOITABLE
-  COURBE DE NIVEAU SECONDAIRE (ÉQUIDISTANCE 1 m)
-  COURBE DE NIVEAU PRINCIPALE (ÉQUIDISTANCE 10 m)
-  TRAIT DE COUPE



VU  
pour être annexé à  
arrêté du  
NANTES, le 01 JUIN 2021  
LE PREFET, 01 JUIN 2021

*N. Chaïb*  
Pour le préfet et par délégation  
la sous-préfète chargée de mission  
pour la politique de la ville  
et l'insertion économique et sociale  
Nadine CHAÏB






	AUBRON-MECHINEAU - Dossier de demande d'autorisation environnementale pour le renouvellement et l'extension de la carrière de la Margerie - Commune de Gorges (44) Mémoire Technique	Annexe 5
	<b>Planches du phasage d'exploitation (Phase 2)</b> Source : GéoPlusEnvironnement	

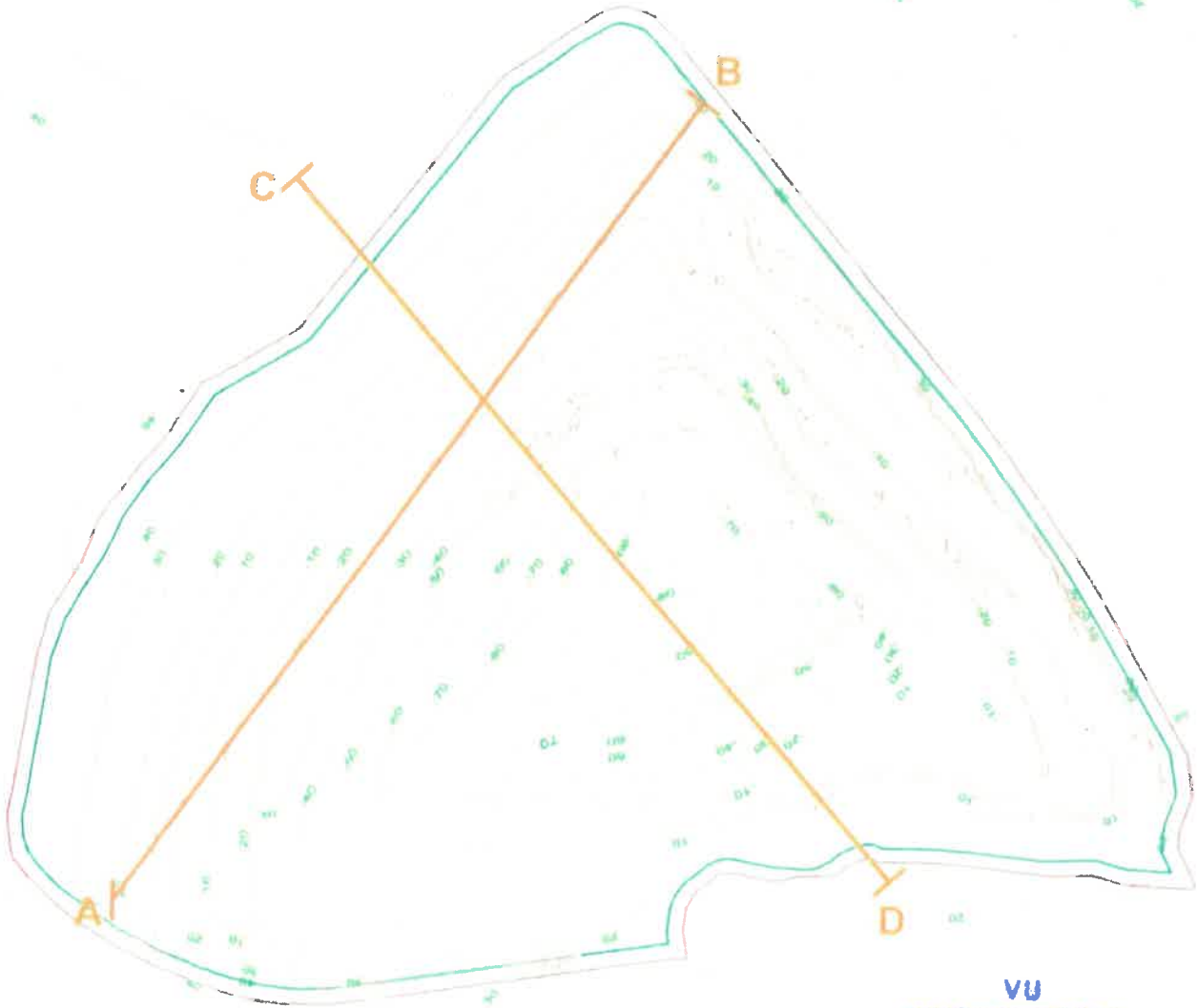




**Légende :**


**PHASE 3**

-  Périmètre de la carrière
-  Périmètre exploitable
-  Courbe de niveau secondaire (équidistance 1 m)
-  Courbe de niveau principale (équidistance 10 m)
-  Trait de coupe



VU  
pour être annexé à  
arrêté du  
NANTES, le  
LE PREFET,  
01 JUN 2021  
01 JUN 2021






*N. Chaïb*  
Pour le préfet et par délégation  
la sous-préfète chargée de mission  
pour la politique de la ville  
et l'insertion économique et sociale  
Nadine CHAÏB

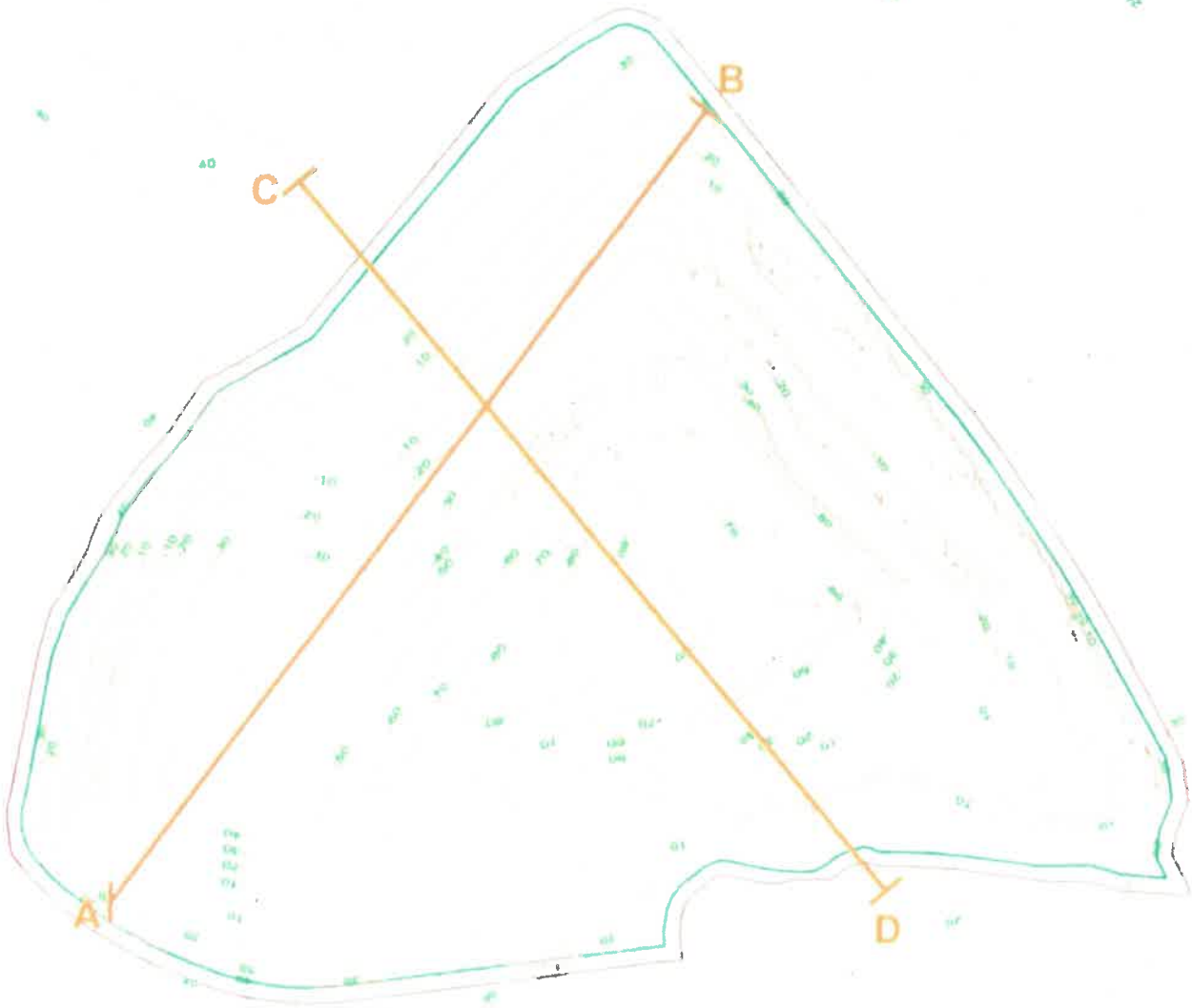
	AUBRON-MECHINEAU - Dossier de demande d'autorisation environnementale pour le renouvellement et l'extension de la carrière de la Margerie - Commune de Gorges (44) Mémoire Technique	Annexe 5
	<b>Planches du phasage d'exploitation (Phase 3)</b> Source : GéoPlusEnvironnement	



**Légende :**

**PHASE 4**


-  Périimètre de la carrière
-  Périimètre exploitable
-  Courbe de niveau secondaire (équidistance 1 m)
-  Courbe de niveau principale (équidistance 10 m)
-  Trait de coupe



VU  
pour être annexé à l'arrêté  
arrêté du  
NANTES, le  
LE PREFET.  
01 JUIN 2021  
01 JUIN 2021

*N. Chaïb*

Pour le préfet et par délégation  
la sous-préfète chargée de mission  
pour la politique de la ville  
et l'insertion économique et sociale  
Nadine CHAÏB

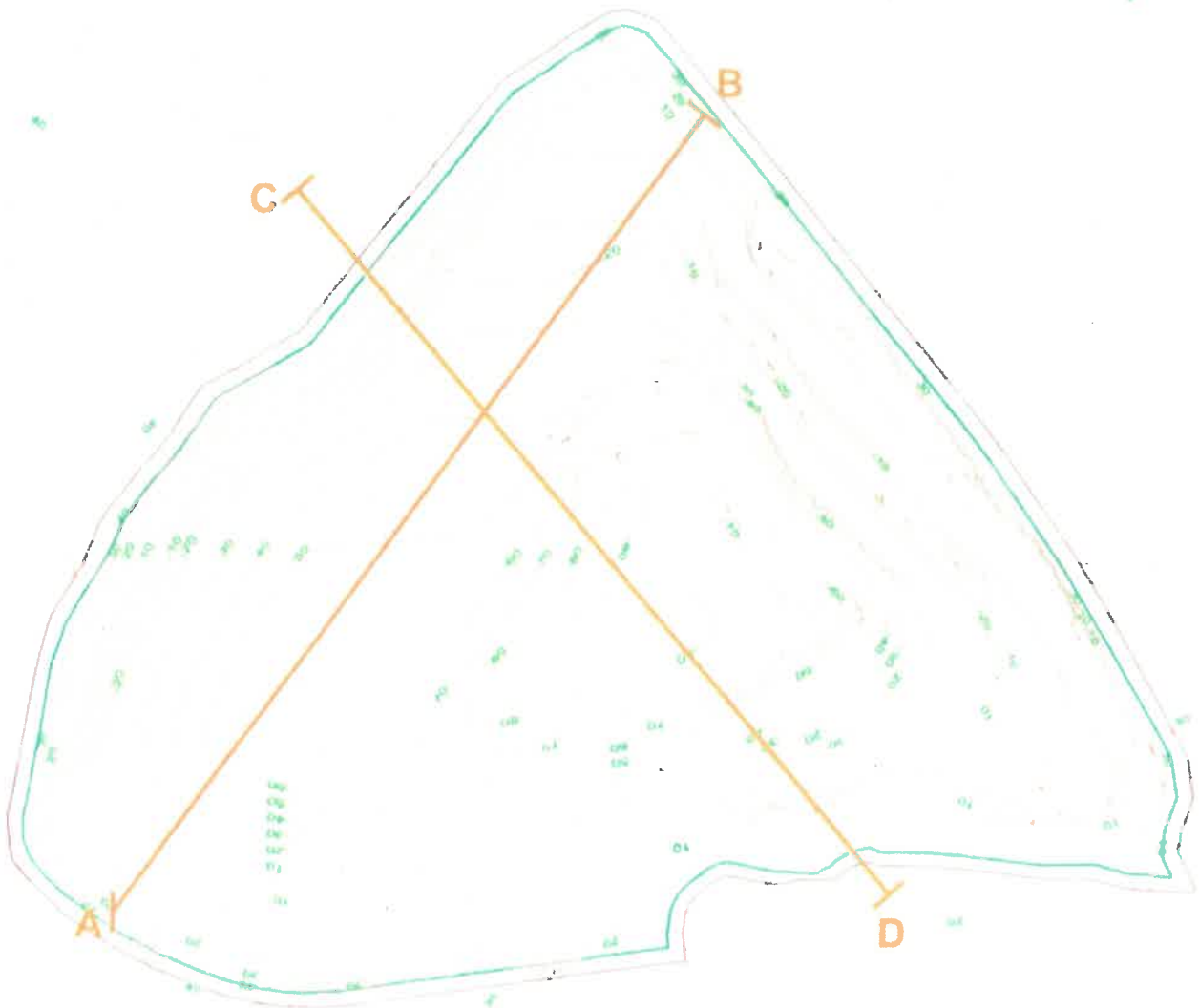
	AUBRON-MECHINEAU - Dossier de demande d'autorisation environnementale pour le renouvellement et l'extension de la carrière de la Margerie - Commune de Gorges (44) Mémoire Technique	Annexe 5
	<b>Planches du phasage d'exploitation (Phase 4)</b> Source : GéoPlusEnvironnement	



**Légende :**

**PHASE 5**

- Périmètre de la carrière
- Périmètre exploitable
- Courbe de niveau secondaire (équidistance 1 m)
- Courbe de niveau principale (équidistance 10 m)
- Trait de coupe



VU  
pour être annexé à l'acte  
arrêté du  
NANTES, le  
LE PREFET,  
01 JUIN 2021  
01 JUIN 2021

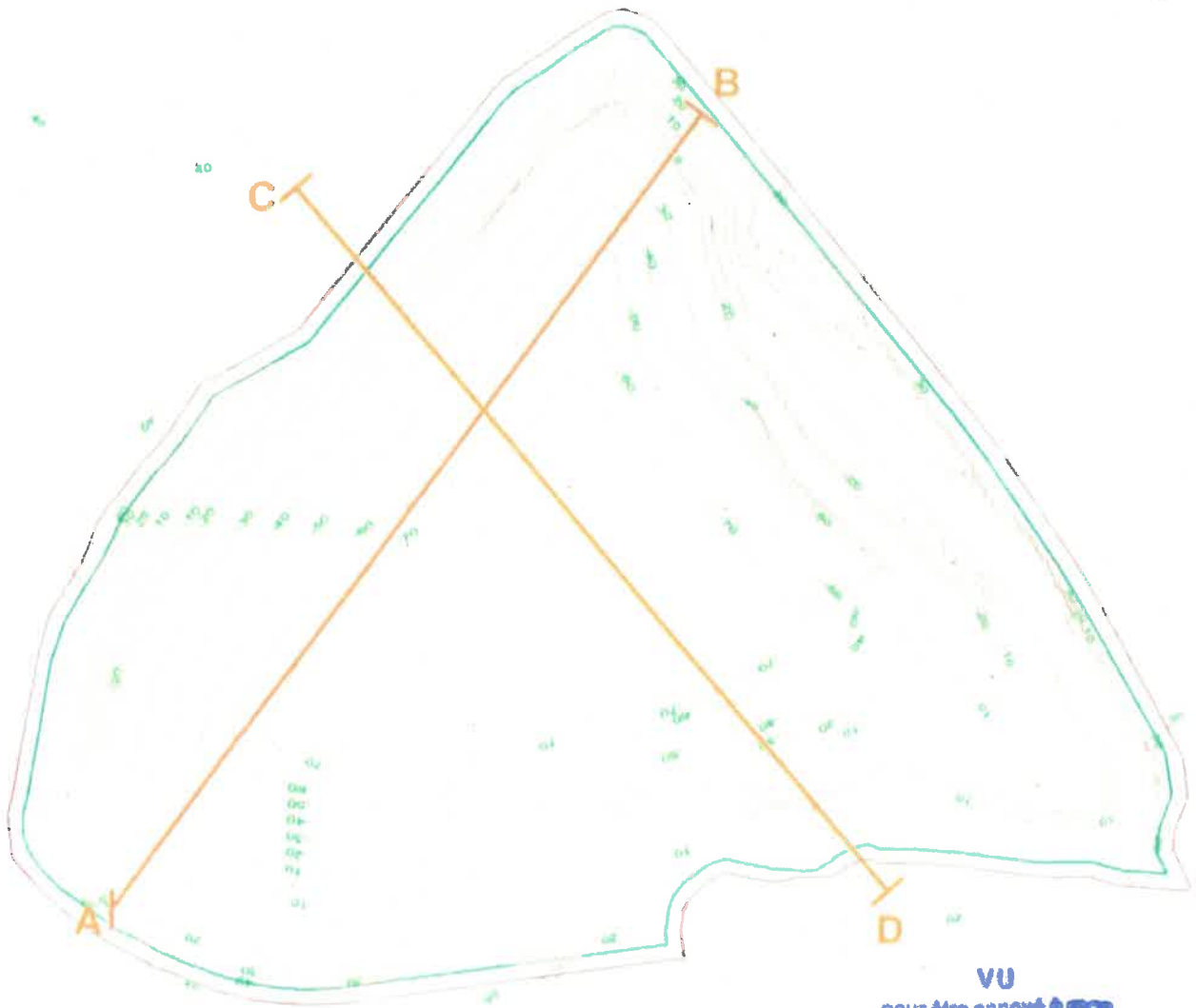
*N. Chaïb*  
Pour le préfet et par délégation  
la sous-préfète chargée de mission  
pour la politique de la ville  
et l'insertion économique et sociale  
Nadine CHAÏB

	AUBRON-MECHINEAU - Dossier de demande d'autorisation environnementale pour le renouvellement et l'extension de la carrière de la Margerie - Commune de Gorges (44) Mémoire Technique	Annexe 5
	<b>Planches du passage d'exploitation (Phase 5)</b> Source : GéoPlusEnvironnement	



- Légende :**
- Périmètre de la carrière
  - Périmètre exploitable
  - Courbe de niveau secondaire (équidistance 1 m)
  - Courbe de niveau principale (équidistance 10 m)
  - Trait de coupe

**PHASE 6**



VU  
pour être annexé à l'arrêté du  
NANTES, le 01 JUIN 2021  
LE PREFET, 01 JUIN 2021

*N. Chaïb*  
Pour le préfet et par délégation  
la sous-préfète chargée de mission  
pour la politique de la ville  
et l'insertion économique et sociale  
Nadine CHAÏB

	AUBRON-MECHINEAU - Dossier de demande d'autorisation environnementale pour le renouvellement et l'extension de la carrière de la Margerie - Commune de Gorges (44) Mémoire Technique	Annexe 5
	<b>Planches du phasage d'exploitation (Phase 6)</b> <i>Source : GéoPlusEnvironnement</i>	

VU  
pour être annexé à mon  
arrêté du  
NANTES, le 01 JUIN 2021  
LE PREFET, 01 JUIN 2021

*N. Chaïb*  
Pour le préfet et par délégation  
la société privée chargée de mission  
pour la politique de la ville  
et l'insertion économique et sociale  
Nadine CHAÏB

