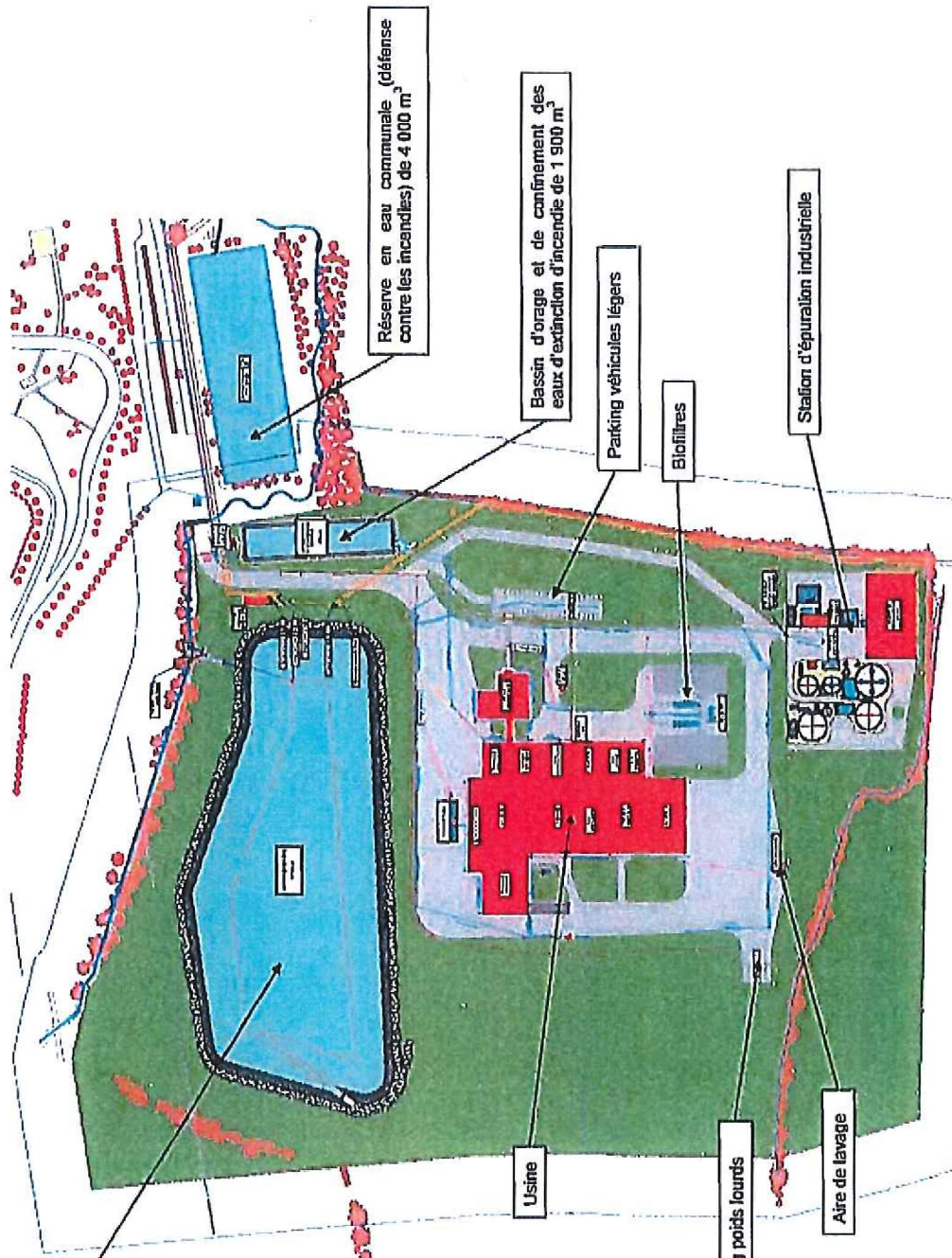


Annexe I



Réservoir d'irrigation de 151 000 m<sup>3</sup>

Réservoir en eau communale (défense contre les incendies) de 4 000 m<sup>3</sup>

Bassin d'orage et de confinement des eaux d'extinction d'incendie de 1 900 m<sup>3</sup>

Parking véhicules légers

Biofiltres

Station d'épuration industrielle

Usine

Parking poids lourds

Aire de lavage

PFCJ Sables  
SIREN 837 947 761  
ZI St Laurent - CS 50825  
72302 Sablé sur Sarthe Cedex  
Tél: 02 49 83 7000 - Fax 02 43 92 34 18

Annexe I. Plan de masse du site



Adresse **GAEC LOISON**  
**Le Petit Rocher**  
**Vaiges**

Ilots	Communes	Sections	Numéros	Surface ha	Aptitude à l'épandage		
					Classe 0	Classe 1	Classe 2
LO110	Vaiges	ZC YA	5, 11, 23 7	60,62	7,698	53,122	
<b>TOTAL</b>				60,62	7,698	53,122	0

Adresse **Arnaud BELLAYER**  
**Les Chateliers**  
**Vaiges**

Ilots	Communes	Sections	Numéros	Surface ha	Aptitude à l'épandage		
					Classe 0	Classe 1	Classe 2
BEL1	Vaiges	ZW	12, 14, 15	28,31	2,6	25,51	
BEL4	Vaiges	ZY	88	15,8187	2,82		12,9987
BEL7	Vaiges	ZV	70	3,9339	0	3,9339	
BEL8	Saint Georges le Flécharde	DA	24, 793, 791, 789	6,51	1,61	4,9	
<b>TOTAL</b>				54,5726	7,23	34,3439	12,9987

Adresse **GAEC LA BONNE FONTAINE**  
**Bonne Fontaine**  
**Saint Georges le Flécharde**

Ilots	Communes	Sections	Numéros	Surface ha	Aptitude à l'épandage		
					Classe 0	Classe 1	Classe 2
BON1	Bazouge de Cheméré	DB	631, 528, 628, 632, 16	687,977	13,68	72,637	
			418, 464, 200, 219, 276, 739, 75, 59, 72, 15, 13, 14, 12, 271, 10, 11, 73, 275, 74, 208, 209, 9, 463, 417, 210, 215, 8, 136, 485, 437, 139, 138, 60, 738, 213, 204, 216, 16, 7, 5, 6, 4, 212, 208				
BON10	Saint Georges le Flécharde	DB	400, 398, 7, 402, 393, 394, 398, 144, 143	27,88	7,98	19,9	
BON3	Saint Georges le Flécharde	DA	42, 538, 626, 39, 17, 543, 792, 794, 537	29,87	1,62	28,25	
BON4	Saint Georges le Flécharde	DA	222, 701, 708, 232, 709, 223, 225, 221, 220, 224, 199, 197, 194, 198, 702	23,09	4,59	18,49	
BON5	Saint Georges le Flécharde	DA	301, 295	2,53	0,97	1,56	
BON6	Saint Georges le Flécharde	DA	203, 202	0,79	0,59	0,21	
BON7	Blandouet-Saint-Jean	DC	365	4,5		4,5	
			171, 163, 170, 169, 298, 521, 168, 168, 167, 158,				
BON8	Saint Georges le Flécharde	DA	165, 573, 297	30,84	12,28	18,56	
			2, 3				
BON9	Vaiges	ZX	4	6,87		6,87	
BON11	Saint Georges le Flécharde	OB	144	2,73	0,08	2,87	
<b>TOTAL</b>				216,307	41,74	153,387	20,26

Adresse **GAEC LENAIN**  
**Le Gros Clène**  
**Vaigès**

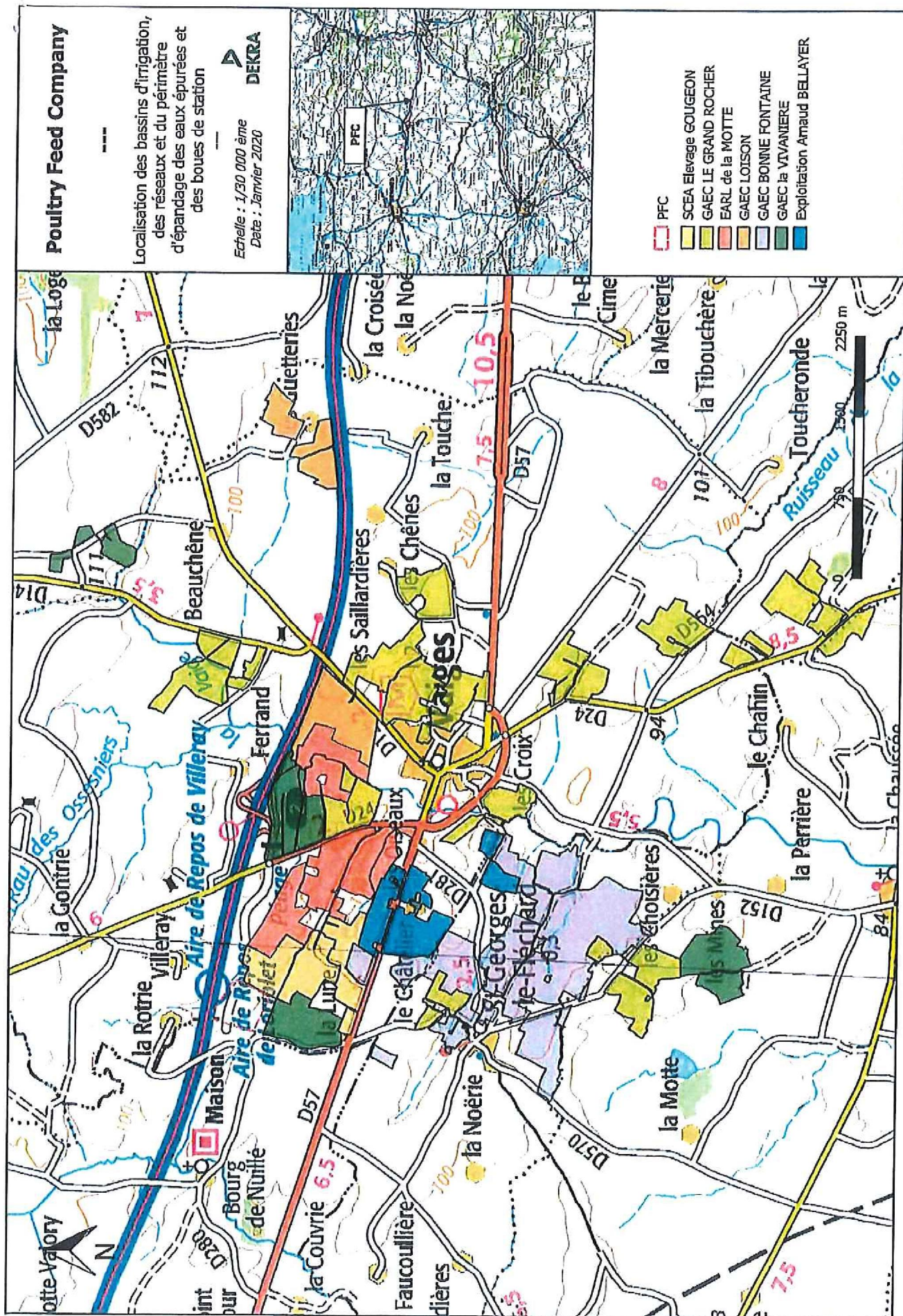
Ilots	Communes	Sections	Numéros	Surface ha	Aptitude à l'apandage		
					Classe 0	Classe 1	Classe 2
LEN2 et 3	Vaigès	ZI	90	11,74	6,51	5,23	
LEN1	Vaigès	YA	6	15,41	9,27	6,14	
		ZY	8, 1, 43, 2, 7, 64, 86				
LEN4	Vaigès	YD	24	23,33	4,73	17,6	
LEN6	Vaigès	YD	32, 9, 34	23,14	2,61	20,53	
LEN7	Vaigès	ZY	40, 31, 75, 78, 77, 30, 73, 41	23,76	6,13	18,63	
<b>TOTAL</b>				<b>95,4</b>	<b>29,25</b>	<b>68,15</b>	<b>0</b>

Adresse **GAEC LA VIVANNIERE**  
**La Vivanière**  
**Vaigès**

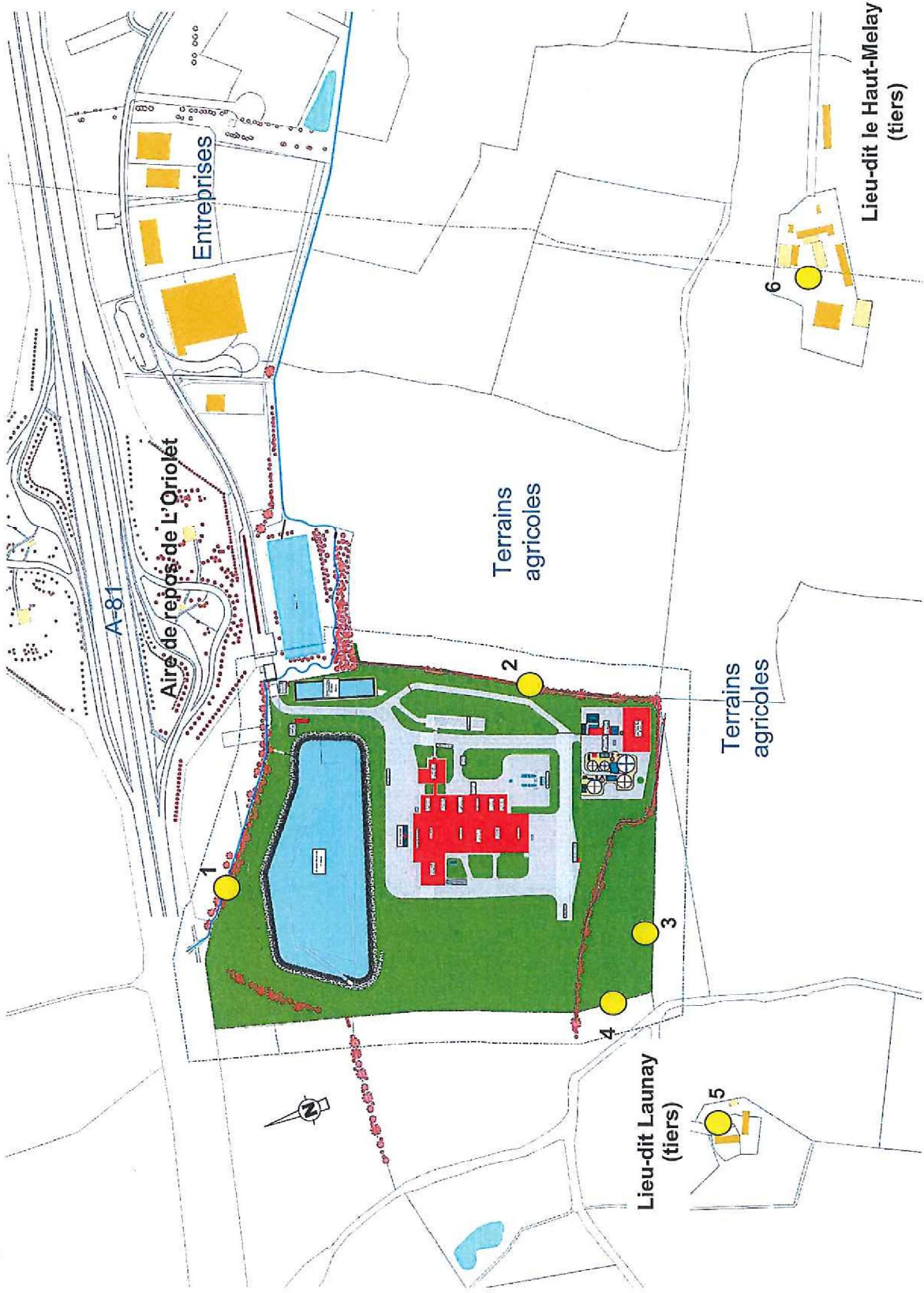
Ilots	Communes	Sections	Numéros	Surface ha	Aptitude à l'apandage		
					Classe 0	Classe 1	Classe 2
VIV1	Vaigès	YA	1	12,03			
VIV11	Bazouge de Cheméré	0B	576, 570, 51, 272, 50, 574	9,22	0,48	6,74	
			669, 900, 40, 698, 697, 944, 692, 26, 906, 891, 880, 858, 894, 1087, 1084, 1083, 1085, 1080, 1082, 1081, 896				
VIV12	Bazouge de Cheméré	0C	146, 136, 137, 149, 365	21,06	0,5	20,56	
VIV14	Saint Léger	0C	129	7,35	1,97	5,38	
VIV15	Saint Léger	0E	118, 128	2,16	0,02	2,14	
VIV16	Saint Léger	0C	4	2,5		2,5	
VIV2	Vaigès	YA	4	21,49	11,86	9,63	
VIV7	Vaigès	ZX	10, 6, 1	25,27	0,19	25,08	
VIV9	Vaigès	YA	5	1,98	0,41	1,57	
<b>TOTAL</b>				<b>103,06</b>	<b>15,43</b>	<b>77,61</b>	<b>10,02</b>

Adresse **SCEA Elevage GOUGEON**  
**Le Haut Meslay**  
**Vaigès**

Ilots	Communes	Sections	Numéros	Surface ha	Aptitude à l'apandage		
					Classe 0	Classe 1	Classe 2
GOU14	Vaigès	ZX	11	2,723	0,07	2,653	
GOU2	Vaigès	YD	12, 14, 35	18,29	0,44	17,85	
		ZX	3, 5	19,18	1,71	17,47	
GOU3	Vaigès	ZY	59				
GOU7	Vaigès	ZX	2	21,2047	5,5	15,7047	
<b>TOTAL</b>				<b>61,9277</b>	<b>7,72</b>	<b>61,0247</b>	<b>2,653</b>



### Emplacements des points de mesures de bruit



## SOMMAIRE

### **TITRE 1 : PORTÉE DE L'AUTORISATION ENVIRONNEMENTALE ET CONDITIONS GÉNÉRALES**

#### **CHAPITRE 1.1 - BÉNÉFICIAIRE ET PORTÉE DE L'AUTORISATION ENVIRONNEMENTALE**

Article 1.1.1 : exploitant titulaire de l'autorisation environnementale

Article 1.1.2 : liste des installations concernées par une rubrique de la nomenclature des installations classées ou par une rubrique de la nomenclature loi sur l'eau

#### **INSTALLATIONS RELEVANT DE LA NOMENCLATURE INSTALLATION CLASSEES**

#### **INSTALLATIONS RELEVANT DE LA NOMENCLATURE LOI SUR L'EAU**

Article 1.1.3 : installations non visées par la nomenclature ou soumises à déclaration ou soumises à enregistrement

Article 1.1.4 : situation de l'établissement

#### **CHAPITRE 1.2 – CONFORMITE AU DOSSIER DE DEMANDE D'AUTORISATION ENVIRONNEMENTALE**

#### **CHAPITRE 1.3 - DURÉE DE L'AUTORISATION ENVIRONNEMENTALE**

#### **CHAPITRE 1.4 - MODIFICATIONS ET CESSATION D'ACTIVITÉ**

Article 1.4.1 : porter à connaissance

Article 1.4.2 : mise à jour des études d'impact et de dangers

Article 1.4.3 : transfert sur un autre emplacement

Article 1.4.4 : changement d'exploitant

Article 1.4.5 : cessation d'activité

#### **CHAPITRE 1.5 - ARRETES, CIRCULAIRES, INSTRUCTION APPLICABLES**

#### **CHAPITRE 1.6 – RESPECT DES AUTRES LEGISLATIONS ET REGLEMENTATIONS**

### **TITRE 2 : GESTION DE L'ÉTABLISSEMENT**

#### **CHAPITRE 2.1 - EXPLOITATION DES INSTALLATIONS**

Article 2.1.1 : objectifs généraux

Article 2.1.2 : consignes d'exploitation

## **CHAPITRE 2.2 – RESERVES DE PRODUITS OU MATIÈRES CONSOMMABLES**

## **CHAPITRE 2.3 - INTÉGRATION DANS LE PAYSAGE**

## **CHAPITRE 2.4 - DANGER OU NUISANCE NON PRÉVENU**

## **CHAPITRE 2.5 - INCIDENTS OU ACCIDENTS**

### **TITRE 3 : REGLES D'AMENAGEMENT ET D'ENTRETIEN**

## **CHAPITRE 3.1 - DISTANCE D'IMPLANTATION**

## **CHAPITRE 3.2 - ACCES – CLOTURE - SIGNALISATION**

Article 3.2.1 : clôture

Article 3.2.2 : signalisation

## **CHAPITRE 3.3 - CIRCULATION ET AIRES DE STATIONNEMENT**

## **CHAPITRE 3.4 - AIRES DE RECEPTION - STOCKAGE**

Article 3.4.1 : aires de réception

Article 3.4.2 : locaux de stockage

Article 3.4.3 : délais de stockage

Article 3.4.4 : entretien des locaux de stockage

Article 3.4.5 : sous-produits traités et déchets

### **TITRE 4 : PREVENTION DE LA POLLUTION ATMOSPHERIQUE**

## **CHAPITRE 4.1 - DISPOSITIONS GENERALES**

## **CHAPITRE 4.2 - ODEURS**

Article 4.2.1 : généralités

Article 4.2.2 : gaz odorants chauds

Article 4.2.3 : gaz odorants froids

Article 4.2.4 : normes à respecter – Etude de dispersion

## **CHAPITRE 4.3 - COMBUSTION**

Article 4.3.1 : aménagement des installations de combustion – Cheminées



Article 4.3.2 : valeurs limites d'émission pour les chaudières

## **TITRE 5 : PROTECTION DES RESSOURCES EN EAUX ET DES MILIEUX AQUATIQUES**

### **CHAPITRE 5.1 - PRÉLÈVEMENTS ET CONSOMMATIONS D'EAU**

Article 5.1.1

Article 5.1.2 : origine des approvisionnements en eau

Article 5.1.3 : conception et exploitation des installations de prélèvement d'eau

Article 5.1.4 : protection des réseaux d'eau potable et des milieux de prélèvement

### **CHAPITRE 5.2 - COLLECTE DES EFFLUENTS LIQUIDES**

Article 5.2.1 : dispositions générales

Article 5.2.2 : plan des réseaux

Article 5.2.3 : entretien et surveillance

Article 5.2.4 : protection des réseaux internes à l'établissement

Article 5.2.5 : isolement avec les milieux

### **CHAPITRE 5.3 – TYPES D'EFFLUENTS, LEURS OUVRAGES D'EPURATION ET LEURS CARACTERISTIQUES DE REJET AU MILIEU**

Article 5.3.1 : identification des effluents

Article 5.3.2 : collecte des effluents

Article 5.3.3 : gestion des ouvrages : conception, dysfonctionnement

Article 5.3.4 : entretien et conduite des installations de traitement

Article 5.3.5 : stockage des effluents

Article 5.3.6 : aménagement des points de prélèvements

Article 5.3.7 : prescriptions concernant les rejets de la station d'épuration

- 5.3.7.1 - *Compatibilité avec les objectifs de qualité du milieu*

- 5.3.7.2 - *Localisation des points de rejet eau épurée*

- 5.3.7.3 – *Caractéristiques des rejets d'eaux épurées*

- 5.3.7.4 - *Conditionnement du rejet au débit de La Vaige*

- 5.3.7.5 – Réduction des rejets de substances dangereuses dans l'eau

Article 5.3.8 : traitement des eaux pluviales

- 5.3.8.1 – Localisation du point de rejet

- 5.3.8.2 – Valeurs limites d'émission des eaux exclusivement pluviales

## **CHAPITRE 5.4 - PRESCRIPTIONS EN CAS DE SÉCHERESSE**

Article 5.4.1 : adaptation des prescriptions de prélèvement en cas de sécheresse

# **TITRE 6 : ÉPANDAGE - FERTIRRIGATION**

## **CHAPITRE 6.1 - DÉFINITIONS**

## **CHAPITRE 6.2 - EPANDAGES INTERDITS**

## **CHAPITRE 6.3 - EPANDAGES AUTORISÉS**

Article 6.3.1 : règles générales

Article 6.3.2 : zone d'épandage autorisée

Article 6.3.3 : origine des matières traitées et effluents à épandre

Article 6.3.4 : modes d'épandage

Article 6.3.5 : caractéristiques de l'épandage

Article 6.3.6 : caractéristiques des déchets ou effluents à épandre

Article 6.3.7 : contrats

Article 6.3.8 : quantité maximale annuelle à épandre à l'hectare

Article 6.3.9 : dispositifs d'entreposage et dépôts temporaires

Article 6.3.10 : épandage

Article 6.3.11 : programme prévisionnel annuel

Article 6.3.12 : autosurveillance de l'épandage

Article 6.3.13 : dossier de référence – L'étude de l'épandage

Article 6.3.14 : dispositions particulières relatives à la fertirrigation

## TITRE 7 : DECHETS

### CHAPITRE 7.1 - PRINCIPES DE GESTION

Article 7.1.1 : limitation de la production de déchets

Article 7.1.2 : Séparation des déchets – Cas particuliers

Article 7.1.3 : Conception et exploitation des installations d'entreposage internes de transit de déchets

Article 7.1.4 : Déchets traités ou éliminés à l'extérieur de l'établissement

Article 7.1.5 : Transport

Article 7.1.6 : Inventaire des déchets

Article 7.1.7 : Brûlage

## TITRE 8 : PREVENTION DES NUISANCES SONORES ET DES VIBRATIONS

### CHAPITRE 8.1 - DISPOSITIONS GENERALES

Article 8.1.1 : aménagements

Article 8.1.2 : véhicules et engins

Article 8.1.3 : appareils de communication

### CHAPITRE 8.2 - NIVEAUX ACOUSTIQUES

Article 8.2.1 : valeurs limites d'émergence

Article 8.2.2 : niveaux limites de bruit

Article 8.2.3 : mesures de bruit

### CHAPITRE 8.3 - VIBRATIONS

### CHAPITRE 8.4 – EMISSIONS LUMINEUSES

## TITRE 9 : PRÉVENTION DES RISQUES TECHNOLOGIQUES

### CHAPITRE 9.1 – PRINCIPES DIRECTEURS

### CHAPITRE 9.2 - CARACTERISATION DES RISQUES

Article 9.2.1 : localisation des risques

Article 9.2.2 : identification des produits

Article 9.2.3 : étiquetage des substances et mélanges dangereux

## **CHAPITRE 9.3 - INFRASTRUCTURES ET INSTALLATIONS**

Article 9.3.1 : accès et circulation dans l'établissement

Article 9.3.2 : bâtiments et locaux

Article 9.3.3 : installations électriques – Mise à la terre

Article 9.3.4 : protection contre la foudre

## **CHAPITRE 9.4 - GESTION DES OPERATIONS**

Article 9.4.1 : consignes d'exploitation destinées à prévenir les accidents

Article 9.4.2 : vérifications périodiques

Article 9.4.3 : interdiction de feux

Article 9.4.4 : formation du personnel

Article 9.4.5 : travaux d'entretien et de maintenance

## **CHAPITRE 9.5 - PREVENTION DES POLLUTIONS ACCIDENTELLES**

Article 9.5.1 : généralités

Article 9.5.2 : étiquetage des substances et préparations dangereuses

Article 9.5.3 : rétentions

Article 9.5.4 : règles de gestion des stockages en rétention

Article 9.5.5 : stockage sur les lieux d'emploi

Article 9.5.6 : réserves de produits ou matières consommables

Article 9.5.7 : transports – Chargements – Déchargements

Article 9.5.8 : élimination des substances ou préparations dangereuses

Article 9.5.9 : bassin de confinement

Article 9.5.10 : nappes souterraines

## **CHAPITRE 9.6 - MOYENS D'INTERVENTION EN CAS D'ACCIDENT ET ORGANISATION DES SECOURS**

Article 9.6.1 : définition générale des moyens

Article 9.6.2 : entretien et moyens d'intervention

Article 9.6.3 : moyens de lutte contre l'incendie

Article 9.6.4 : consignes de sécurité

Article 9.6.5 : consignes générales d'intervention

## **TITRE 10 : SURVEILLANCE DES ÉMISSIONS ET DE LEURS EFFETS**

### **CHAPITRE 10.1 - PROGRAMME D'AUTOSURVEILLANCE**

Article 10.1.1 : principes et objectifs du programme d'autosurveillance

Article 10.1.2 : mesures comparatives

### **CHAPITRE 10.2 - MODALITÉS D'EXERCICE ET CONTENU DE L'AUTOSURVEILLANCE**

Article 10.2.1 : autosurveillance des émissions odorantes

Article 10.2.2 : autosurveillance des rejets dans l'atmosphère

- 10.2.2.1 – *Chaudières*

- 10.2.2.2 - *Installation de traitement de l'air*

Article 10.2.3 : autosurveillance concernant l'eau

- 10.2.3.1 - *autosurveillance des rejets d'eau épurée*

- 10.2.3.2 - *Appréciation de l'impact sur le milieu*

### **CHAPITRE 10.3 – ANALYSE ET TRANSMISSION DES RÉSULTATS DE L'AUTOSURVEILLANCE**

### **CHAPITRE 10.4 - RÉCAPITULATIF DES DOCUMENTS TENUS À LA DISPOSITION DE L'INSPECTION**

### **CHAPITRE 10.5 - RÉCAPITULATIF DES DOCUMENTS À TRANSMETTRE À L'INSPECTION**

### **CHAPITRE 10.6 - BILANS PERIODIQUES**

Article 10.6.1 : bilan environnement annuel

Article 10.6.2 : rapport annuel

Article 10.6.3 : bilan annuel des épandages

Article 10.6.4 : déclaration déchets

Article 10.6.5 : bilan des émissions des gaz à effet de serre

Article 10.6.6 : réexamen des prescriptions de l'arrêté d'autorisation et dossier de réexamen

## **CHAPITRE 10.7 - COMITE DE SUIVI**

### **TITRE 11 : SYSTÈME D'ÉCHANGES DE QUOTAS**

Article 11.1 : autorisation d'émettre des gaz à effet de serre

Article 11.2 : allocations

Article 11.3 : surveillance des émissions de gaz à effet de serre

Article 11.4 : déclaration des émissions au titre du système d'échanges de quotas d'émissions de gaz à effet de serre

Article 11.5 : Obligations de restitution

### **TITRE 12 : PHASE DES TRAVAUX**

Article 12.1 :

Article 12.2 : préservation des haies

### **TITRE 13 : CARACTERISTIQUES ET VALIDITE DE L'AUTORISATION**

### **TITRE 14 : SANCTIONS**

### **TITRE 15 : L'ARRETE PREFECTORAL**

## **CHAPITRE 15.1 - PUBLICATION**

## **CHAPITRE 15.2 – OBLIGATIONS DE L'EXPLOITANT**

### **TITRE 16 : EXECUTION DE L'ARRETE**

## **ANNEXES**

Annexe 1 : plan de masse

Annexe 2 : liste des agriculteurs et des parcelles d'épandage mises à disposition par exploitation

Annexe 3 : carte du périmètre d'épandage

Annexe 4 : emplacement des points de mesure de bruit