

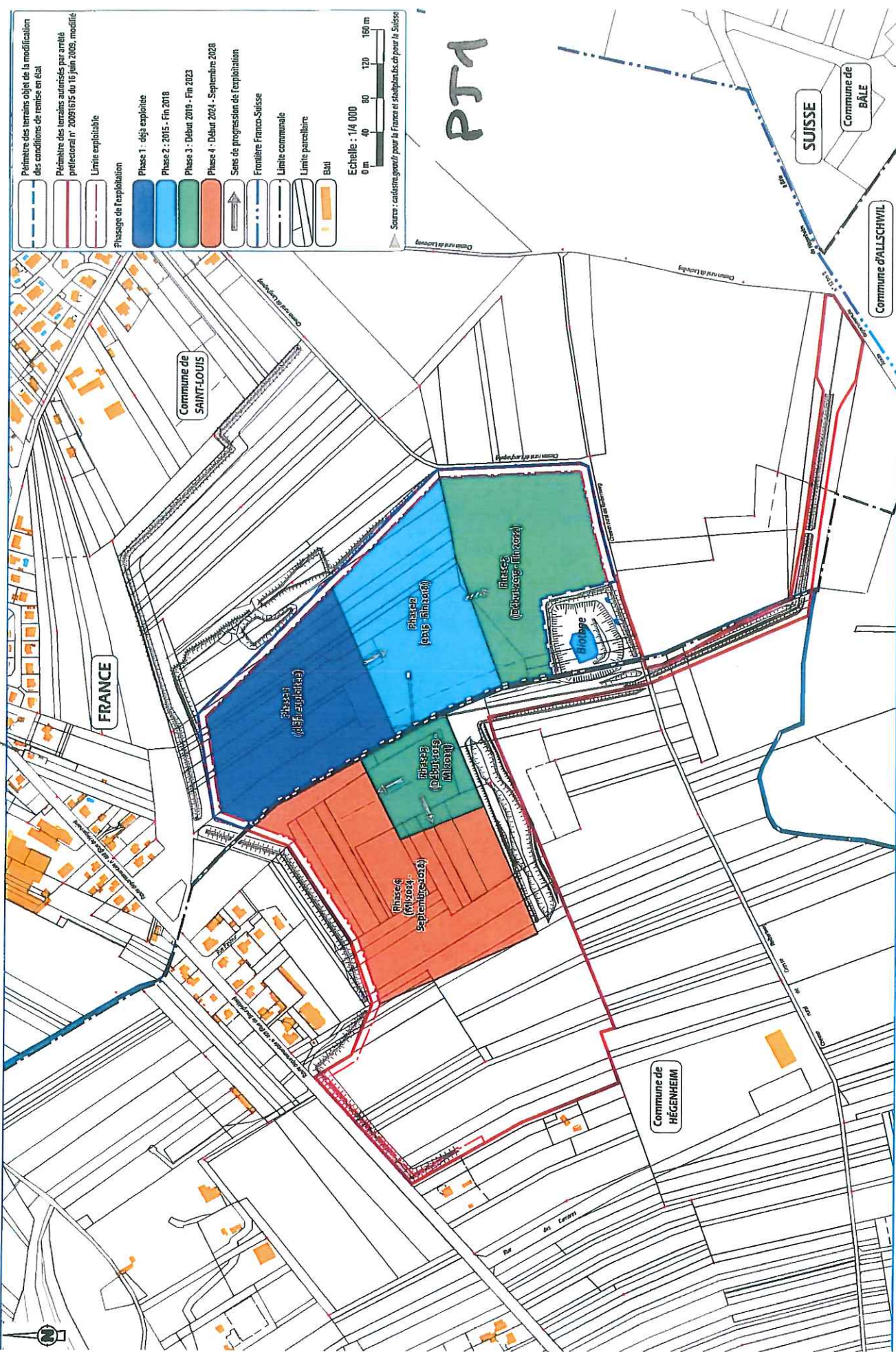
ANNEXES A L'ARRÊTÉ PRÉFECTORAL DU 27 JUILLET 2019

Commune KIESBACH - St Louis, HEGENHEIM  
DIT modification Septembre 2018 - complète

# PLAN DE PHASAGE DE L'EXPLOITATION / EXTRACTION



Unité des mines Grand Est





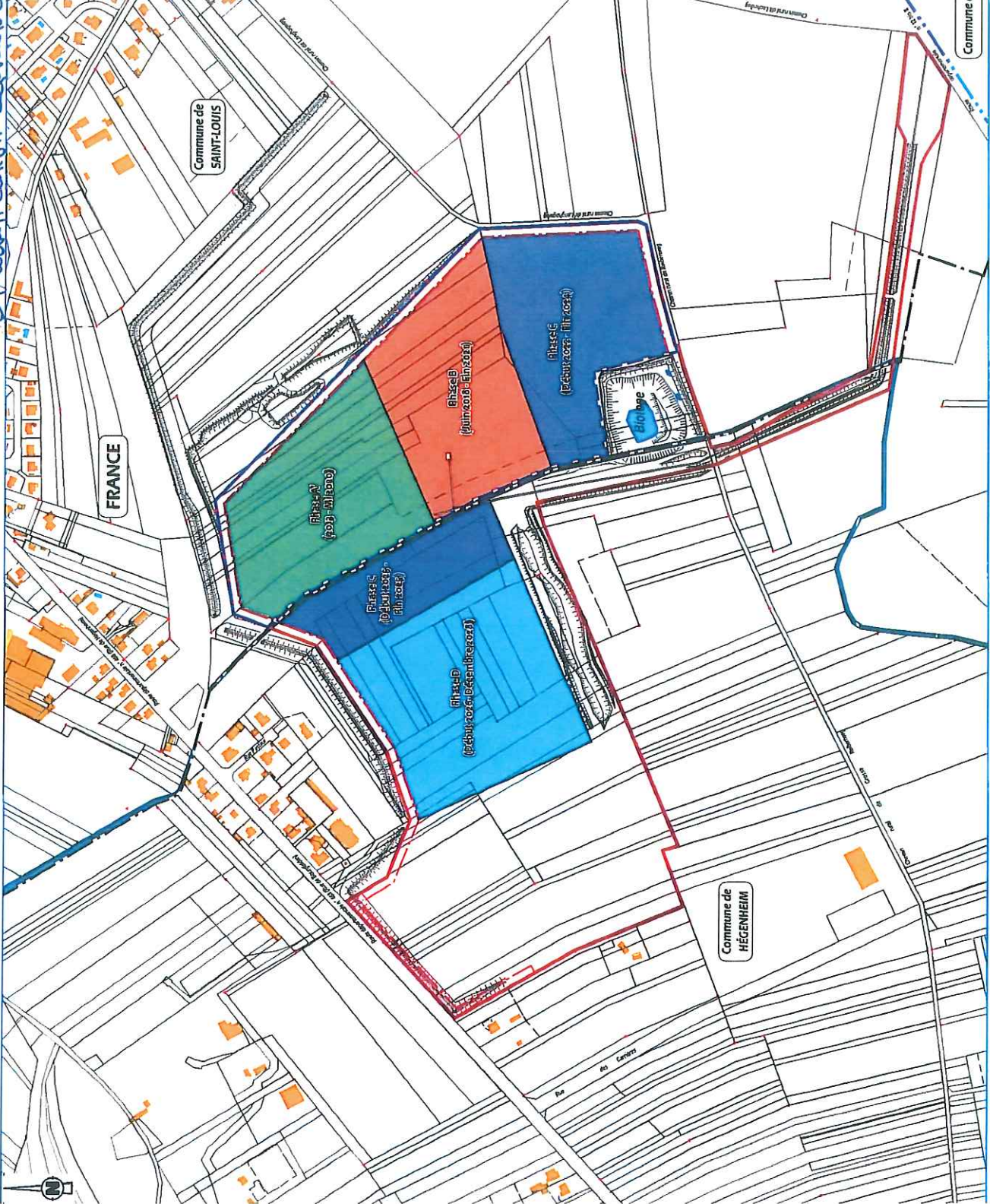
Carrière KIBAG - st Louis Hégenheim  
 DT modification Septembre 2018 - complète

# PLAN DE PHASAGE DU REMBLAIEMENT



Périmètre des terrains objet de la demande de modification des conditions de remise en état  
 Périmètre des terrains autorisés par arrêté préfectoral n° 20091675 du 16 juin 2009, modifié  
 Limite exploitable  
 Phasage du remblaiement  
 Phase A : 2013 - Fin 2018  
 Phase B : Juin 2018 - Fin 2021  
 Phase C : Début 2022 - Fin 2025  
 Phase D : Début 2025 - Décembre 2028  
 Frontière Franco-Suisse  
 Limite communale  
 Limite parcellaire  
 Bâti  
 Echelle : 1/4 000  
 0m 40 80 120 160 m  
 Source : cadastre pour la France et stlopin.ch.ch  
 Geo Viewer - Canton de Bâle pour la Suisse

PTZ



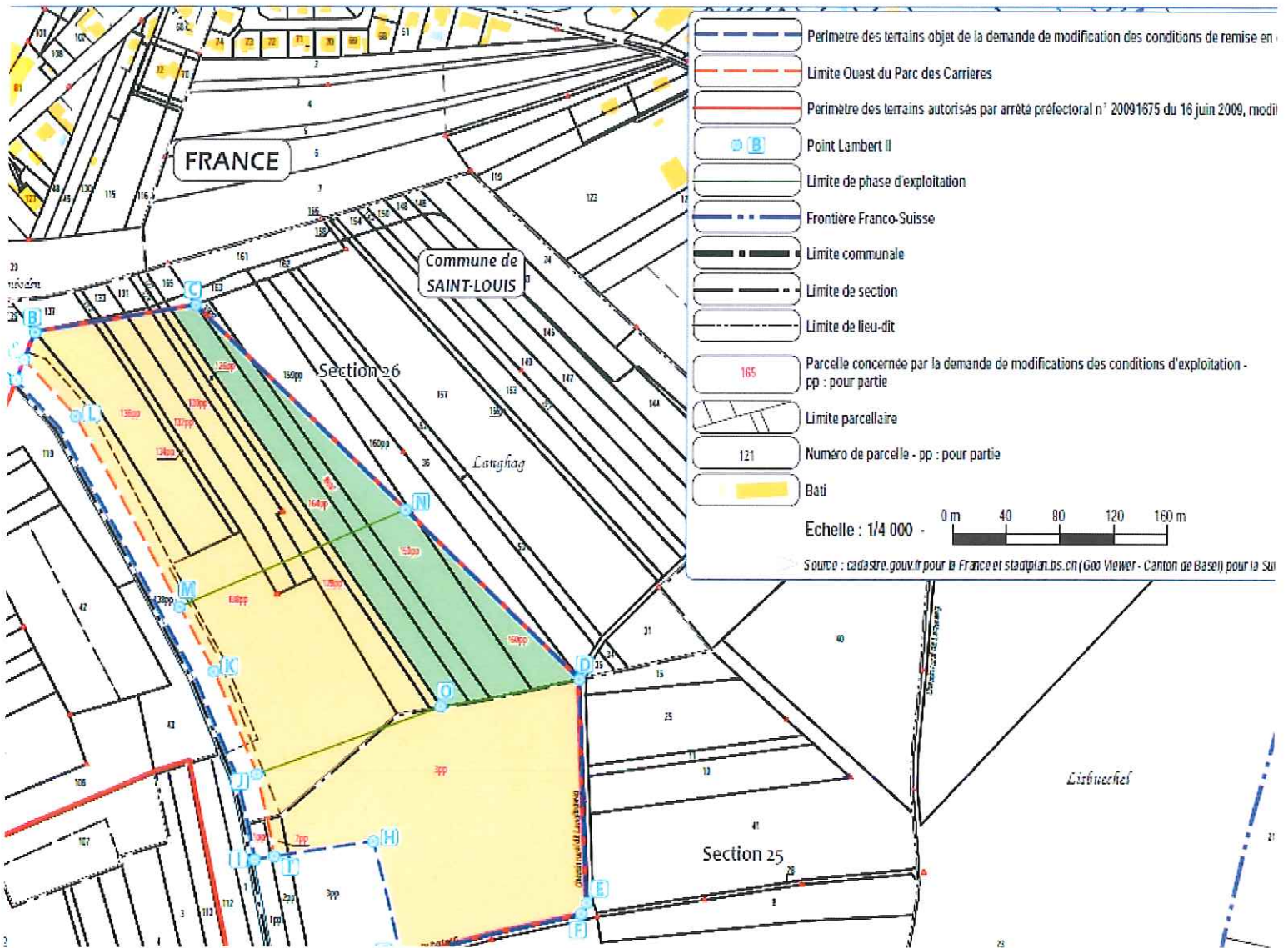


# Carrière KIBAG à St Louis et Hegenheim

# PJ3

DT modification Septembre 2018- complété

**PJ 3- Plan de délimitation des terrains remblayés au-dessus du terrain naturel, dans l'objectif de la réalisation des Parc des Carrières, avec sommets de délimitation du polygone [A, B, C, D, E, F, G, H, I, A]**



Carrière KIBAG à St Louis et Hegenheim

## PJ 3bis

DT modification Septembre 2018- complété

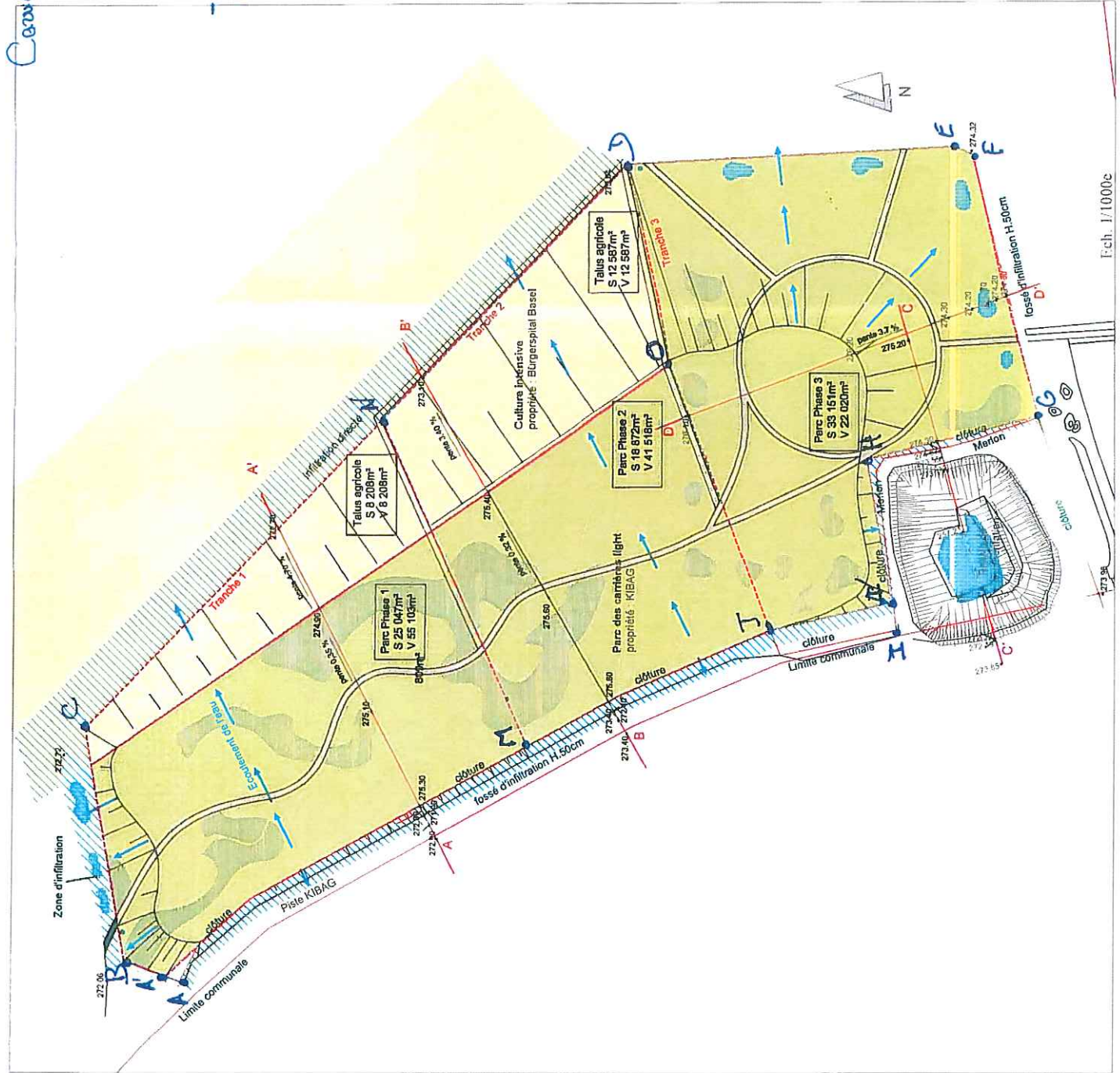
PJ 3 bis- Coordonnées Lambert des sommets du polygone [A, B, C, D, E, F, G, H, I, A]

SOMMET	X Lambert II (m)	Y Lambert II (m)
A	991 697	298 667
B	991 711	298 704
C	991 832	298 725
D	992 122	298 447
E	992 131	298 279
F	992 127	298 270
G	991 992	298 236
H	991 970	298 324
I	991 881	298 309
J	991 881	298 373
K	991 848	298 451
L	991 742	298 640
M	991 822	298 498
N	991 991	298 573
O	992 019	298 426
A'	991 703	298 682
I'	991 895	298 311



Carrière KIBAG à St Louis  
 Heisterbach  
 P54

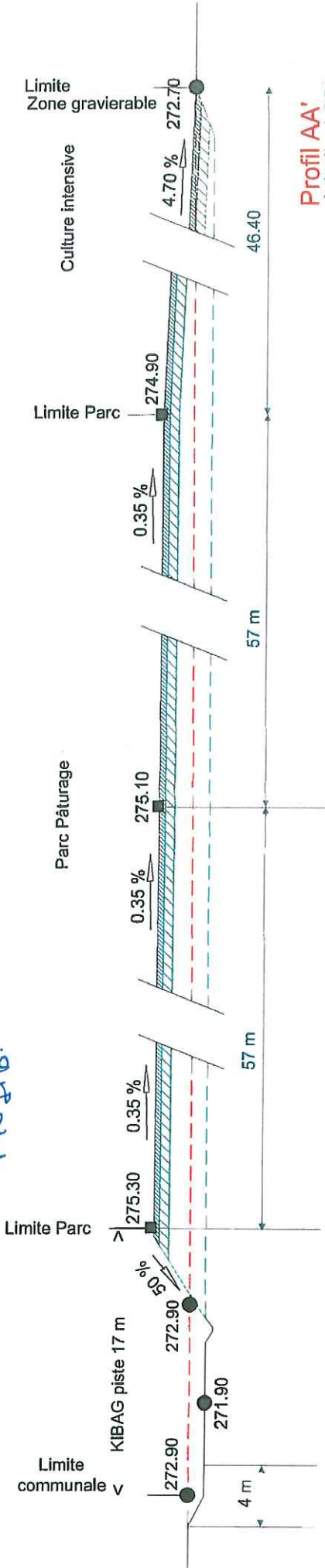
Avenement de la plate forme et de talus agricole dans le polygone [A', B', C, M, D, E, F, G, H, I, J, K, L, A'']



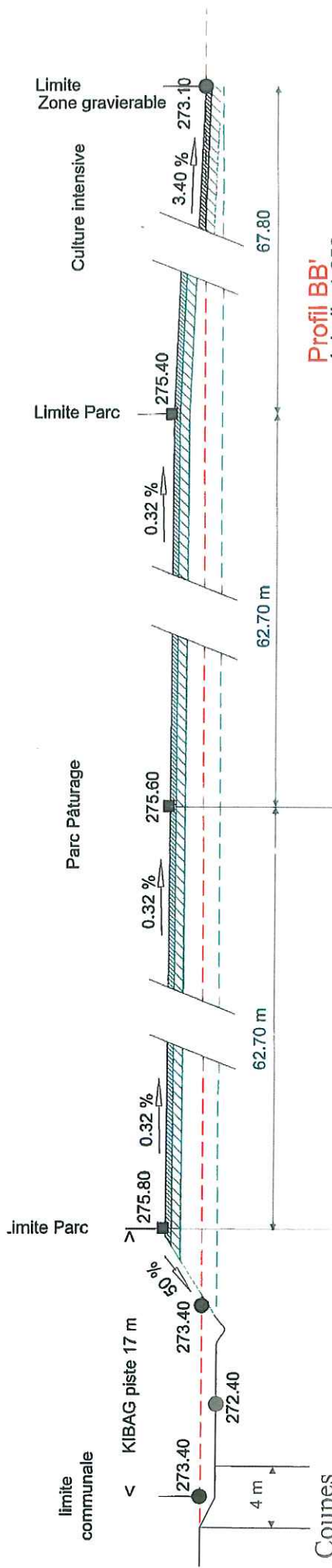
PARC DES CARRIERES LIGHT  
 Version 3 du 05/09/18 complète (B.P. complète)  
 (D.T. wald Septuaginta B.P. complète)

Ech. 1/1000c

Carrière KIBAG: Hegerhewu et ST Louis  
Profil



Profil AA'  
échelle 1.250



Profil BB'  
échelle 1.250

PJ 4bis

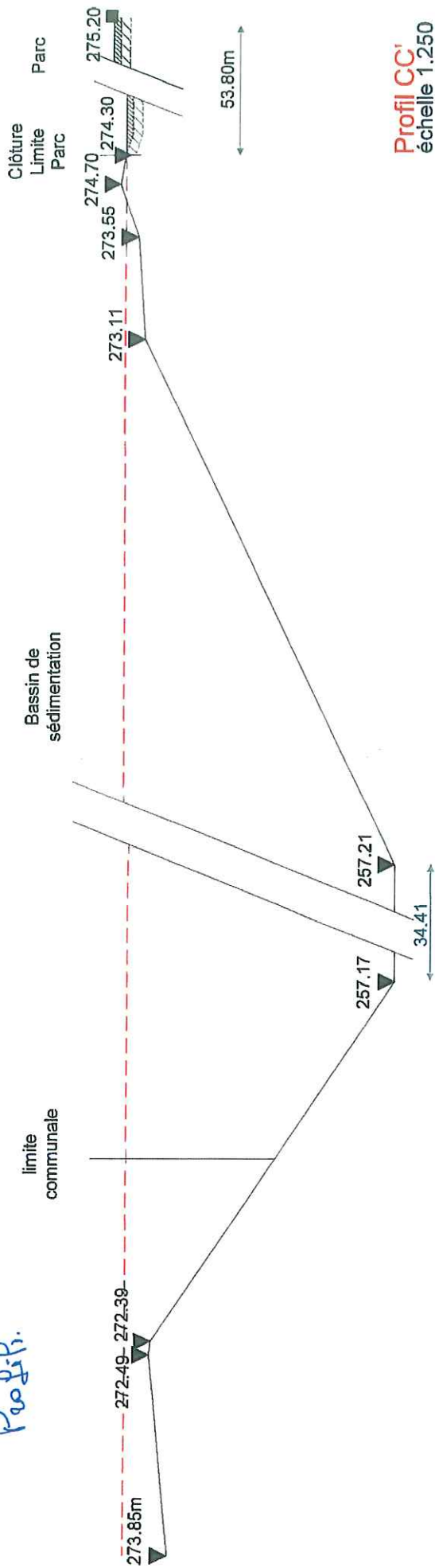
Coupes  
07 09 18

LEGENDE

- Projet fini
- Dessus terre de découverte KIBAG (H=60cm)
- Dessus sur-remblaiement KIBAG
- Dessus remblaiement KIBAG initial
- TN extrapolé
- Terre végétale
- Terre de découverte
- Cote TN réel
- Cote TN extrapolée
- Cote projet

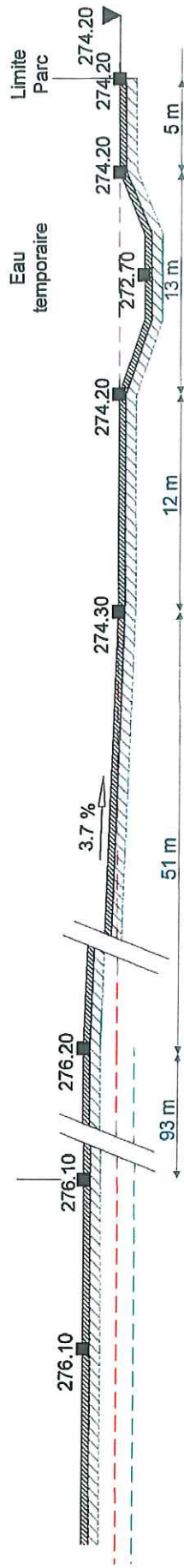
DT modification Septembre 2018 complète

*Coupe KIBAG de Hegenhew et St Louis  
Prof. P.*



**Profil CC'**  
échelle 1.250

Γ ΗΙΙΒΕ ΖΙΓΓΗΒΕ Δ



**Profil DD'**  
échelle 1.250

**Coupes**  
27 08 18

**LEGENDE**

- Projet fini
- Dessus terre de découverte KIBAG (H=60cm)
- Dessus sur-remblaiement KIBAG
- Dessus remblaiement KIBAG initial
- TN extrapolé
- Terre végétale
- Terre de découverte
- Cote TN réel
- Cote TN extrapolée
- Cote projet

*PS 4/18*

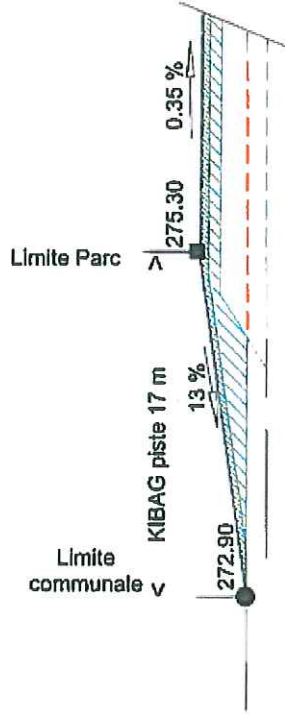
*DT modification Septembre 2018  
com p.1/18*



# Carrière KIBAG - à St Louis et Helmenheru

PT5

- Profil de remblaiement et reprise en état de l'existant de la piste carrière de la carrière dans le polygone [A, A', I', I', A]



Profil remise en état  
échelle 1:250

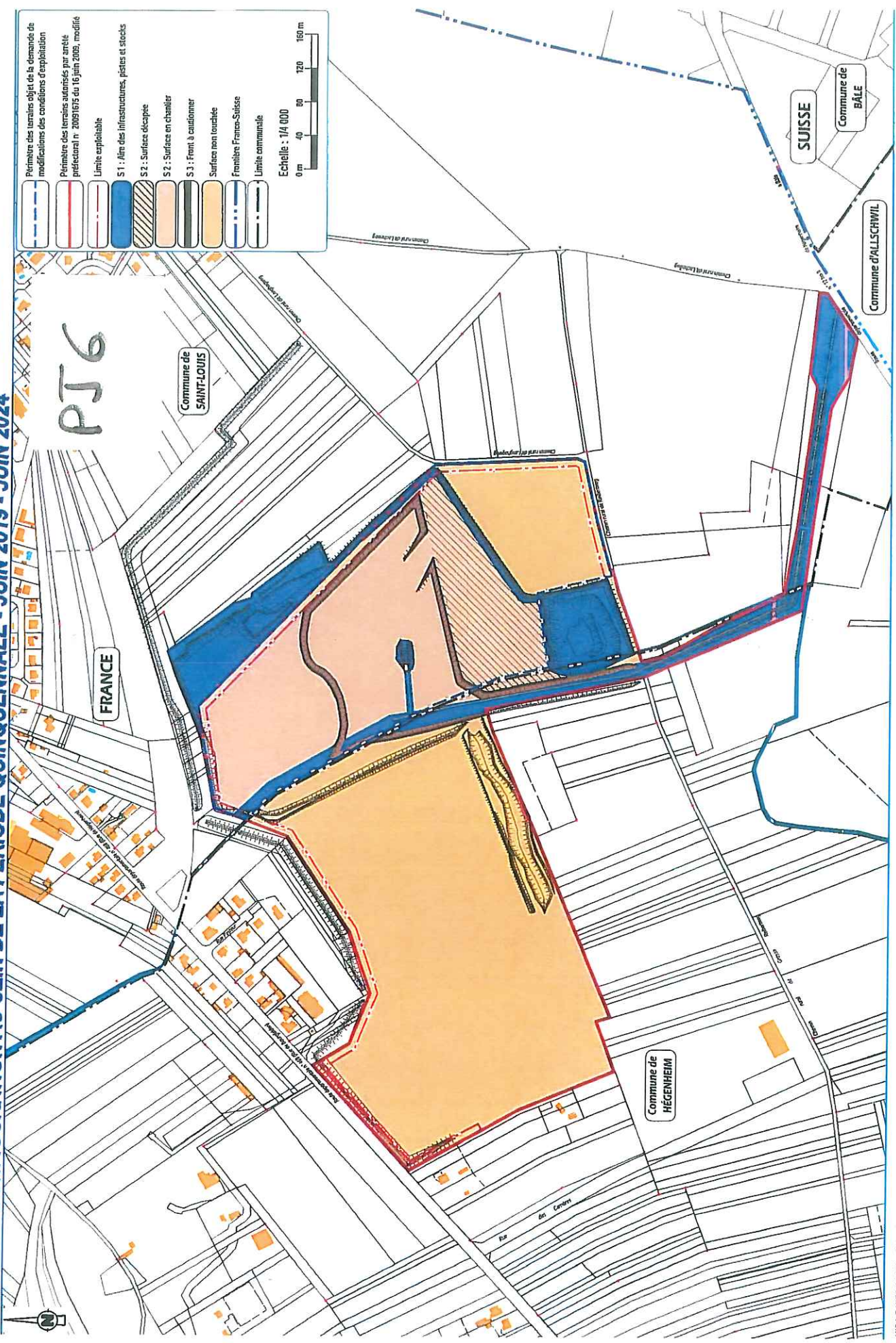
Coupes  
07/09/18

LEGENDE

- Projet fini
- Dessus terre de découverte KIBAG (H.50cm)
- Dessus sur-remblaiement KIBAG
- Dessus remblaiement KIBAG Initial
- TN extrappé
- Terre végétale
- Terre de découverte
- Cote TN réel 275.37m
- Cote TN extrappés 273.37m
- Cote projet 275.37m

DTT modification Septembre 2018 - complète





Périphérie des terrains objet de la demande de modifications des conditions d'exploitation

Périphérie des terrains autorisés par arrêté préfectoral n° 20091615 du 16 juin 2009, modifié

Limite exploitable

S1 : Atrn des infrastructures, pistes et stacs

S2 : Surface décapée

S2 : Surface en charnier

S3 : Front à caudonner

Surface non touchée

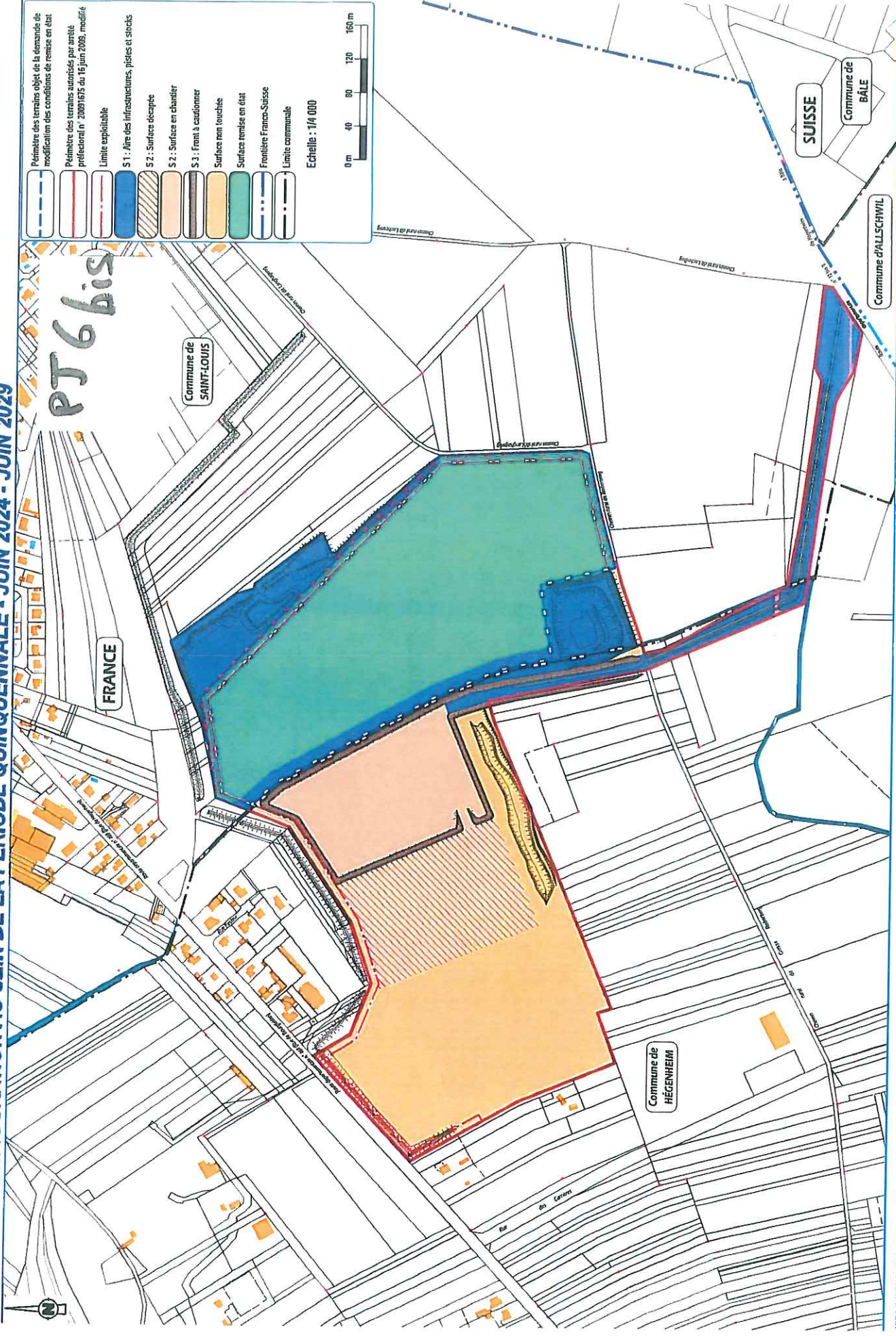
Frontière Franco-Suisse

Limite communale

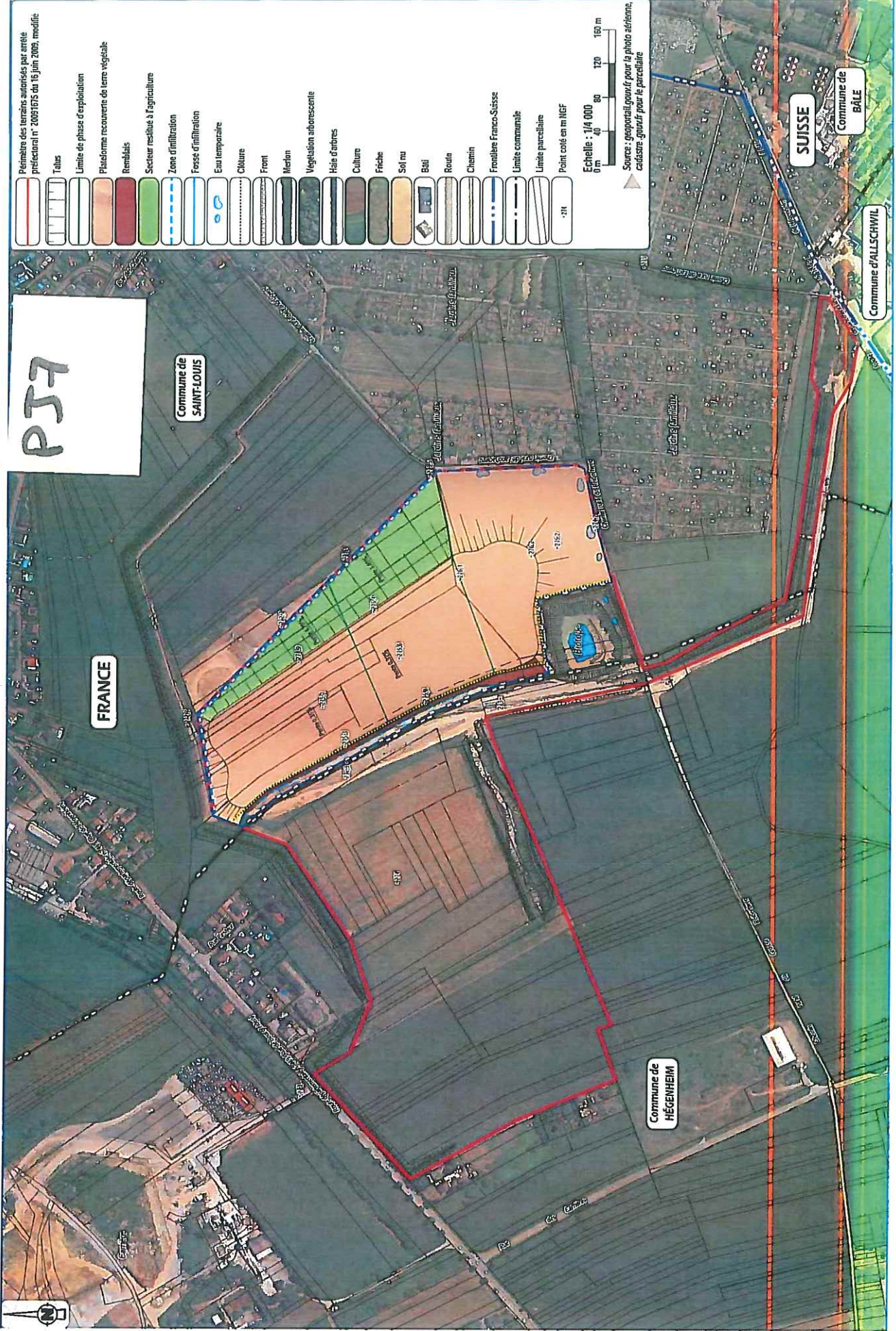
Echelle : 1/4 000

0m 40 80 120 160 m







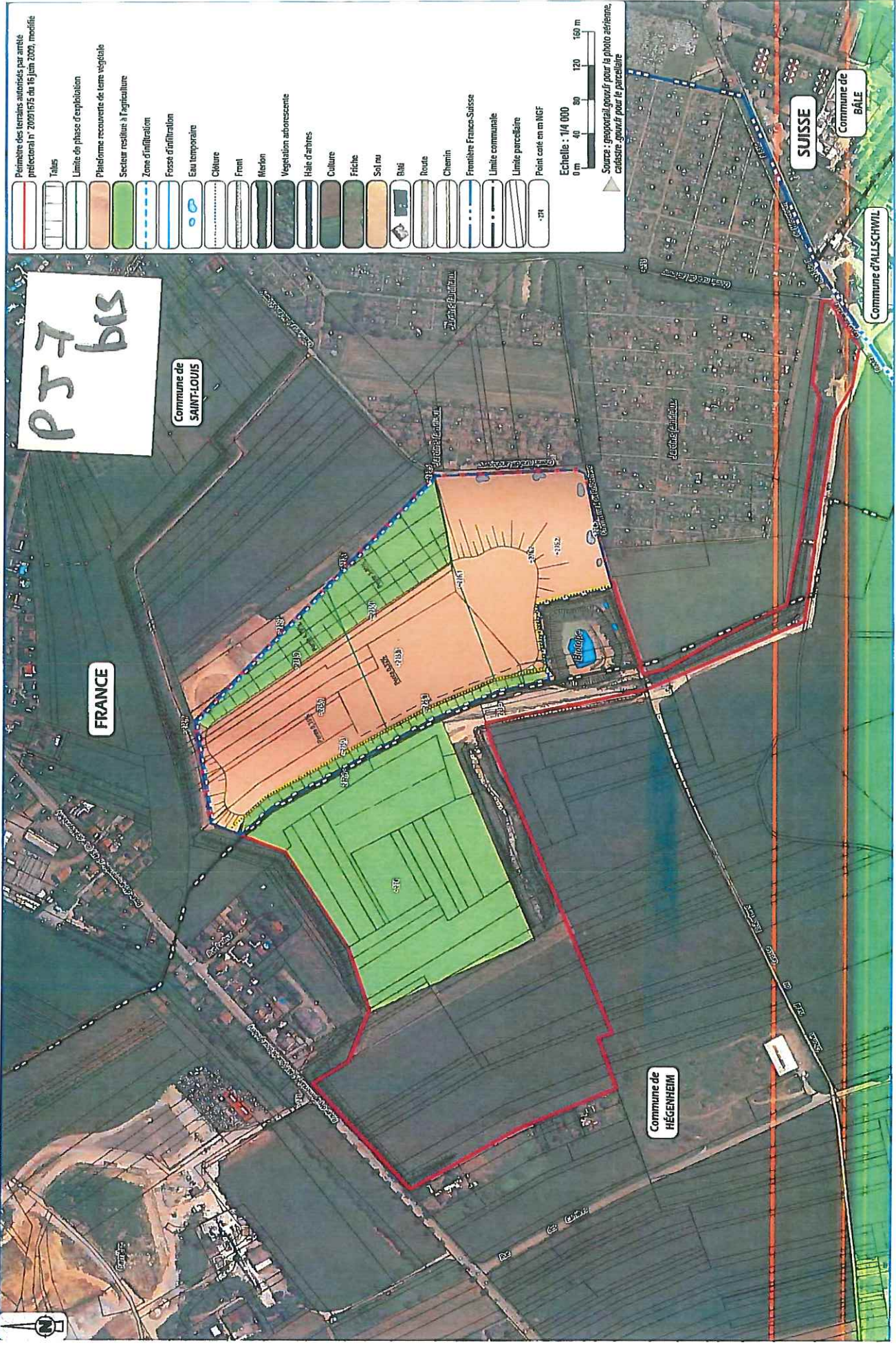




# PLAN DE LA REMISE EN ÉTAT - PHASE 4 (16 février 2028)

L'œuvre KIBAG - St Louis Hegenheim  
DT modification Septembre 2018 - condole

**PJ 7 bis**



Perimètre des terrains autorisés par arrêté préfectoral n° 20201675 du 16 juin 2020, modifié

[Red line]	Telles
[White line]	Limite de phase d'exploitation
[Orange area]	Plateforme recouverte de terre végétale
[Green area]	Secteur restitué à l'agriculture
[Blue dashed line]	Zone d'infiltration
[Blue wavy line]	Fosse d'infiltration
[Blue circle]	Eau temporaire
[Dotted line]	Culture
[Green area]	Front
[Dark green area]	Médon
[Light green area]	Vegetation arboreescente
[Dark blue area]	Hale d'arbres
[Brown area]	Culture
[Light green area]	Friche
[Yellow area]	Sol nu
[Blue area]	Bâti
[Grey area]	Route
[White area]	Chemin
[Blue dashed line]	Frontière France-Suisse
[Black dashed line]	Limite communale
[Black solid line]	Limite parcellaire
[Black dot]	Point coté en NGF

Echelle : 1/4 000  
0 m 40 80 120 160 m

Source : gispatial.gouv.fr pour la photo aérienne, cadastre.gouv.fr pour le parcellaire



## PJ 8- Arrangements de sécurisation du croisement entre “Chemin rural du Reiberweg” et “entrée/sortie de la zone d’extraction/remblaiement de la carrière”



▼ Illustration : Accès des camions à l’angle sud-ouest du projet



▼ Illustration : Système de sécurisation de la zone de croisement

