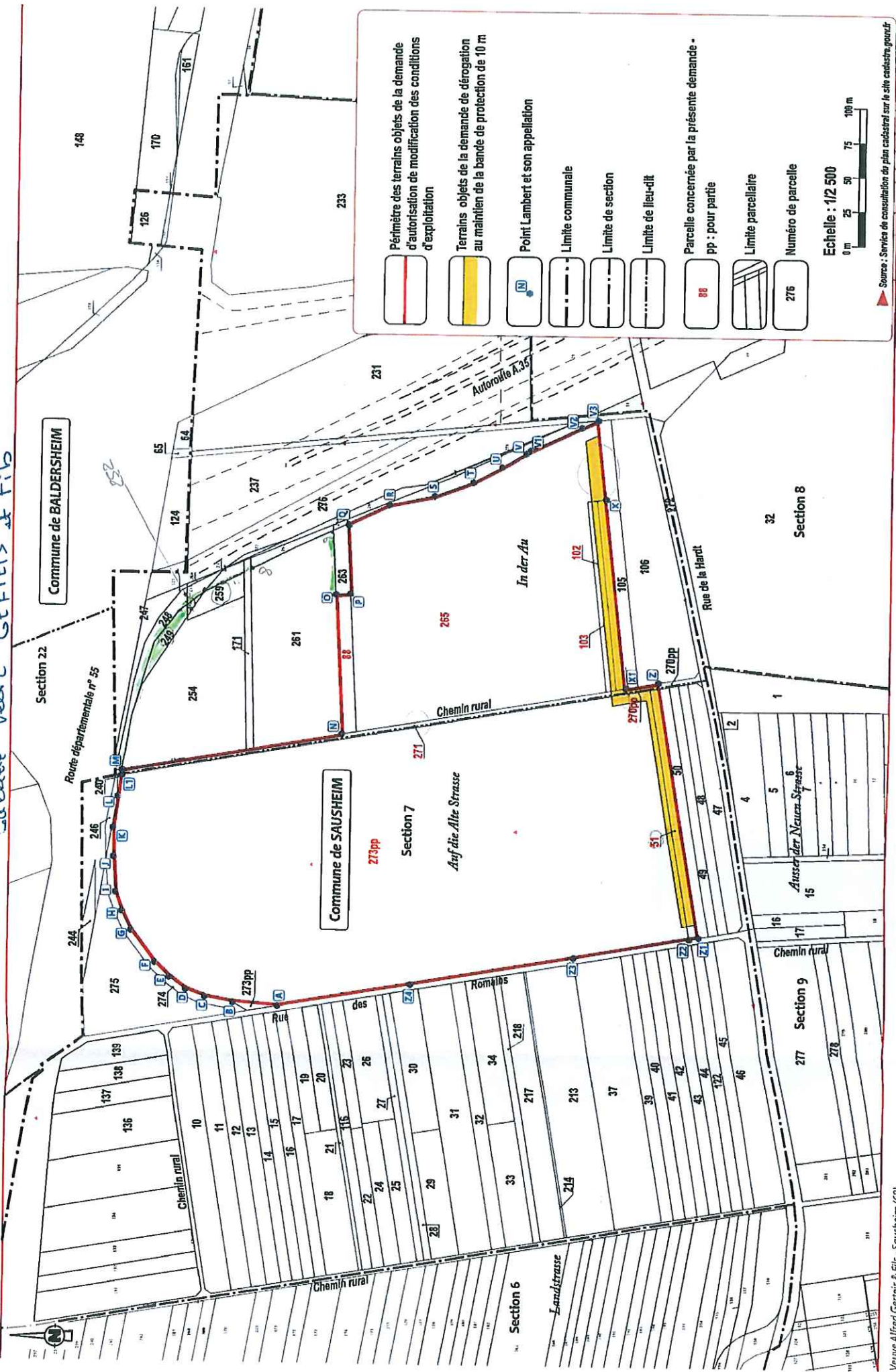


PS A

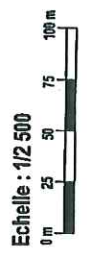
PLAN PARCELLAIRE



Cariere Veue GEFTEIS & Fil



	Périmètre des terrains objets de la demande d'autorisation de modification des conditions d'exploitation
	Terrains objets de la demande de dérogation au maintien de la bande de protection de 10 m
	Point Lambert et son appellation
	Limite communale
	Limite de section
	Limite de lieu-dit
	Parcelle concernée par la présente demande - pp : pour partie
	Limite parcellaire
	Numéro de parcelle

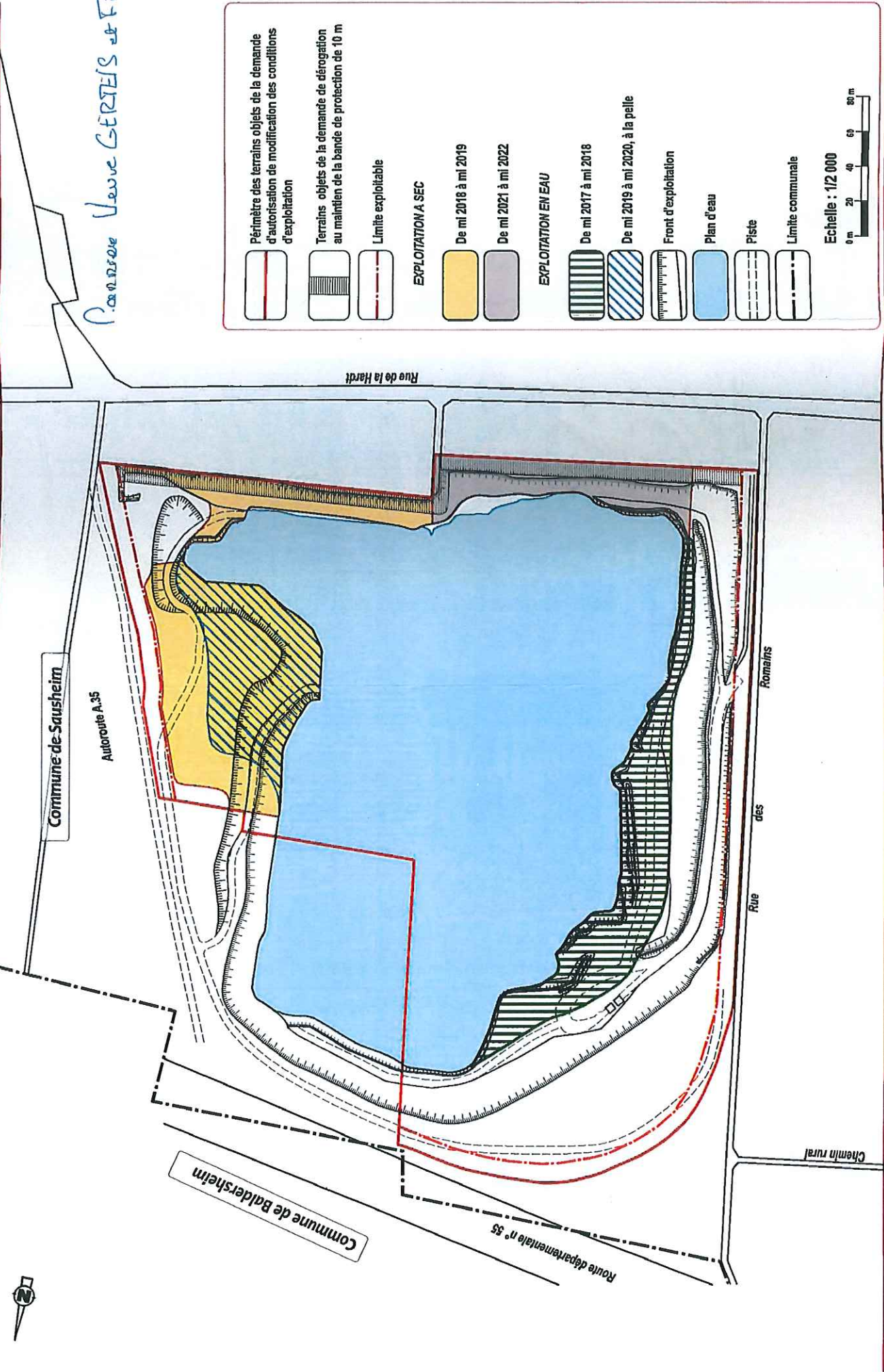


Source : Service de consultation du plan cadastral sur le site cadastral.gouv.fr

PLAN DE PHASAGE DE L'EXPLOITATION - PREMIÈRE PHASE QUINQUENNALE MI 2017 - MI 2022

PJ B

Carrière Veuve GERTELS & FILS



	Périmètre des terrains objets de la demande d'autorisation de modification des conditions d'exploitation
	Terrains objets de la demande de dérogation au maintien de la bande de protection de 10 m
	Limite exploitable
EXPLOITATION A SEC	
	De mi 2018 à mi 2019
	De mi 2021 à mi 2022
EXPLOITATION EN EAU	
	De mi 2017 à mi 2018
	De mi 2019 à mi 2020, à la pelle
	Front d'exploitation
	Plan d'eau
	Piste
	Limite communale

Echelle : 1/2 000
0 m 20 40 60 80 m

PLAN DE PHASAGE DE L'EXPLOITATION - DEUXIÈME PHASE MI 2022 - MI 2025

PJ Bbis

CAPELLE Veuve GERTEIS & FILS



Commune de Sausheim

Autoroute A 35

Commune de Baldersheim

Route départementale n° 55

Rue des

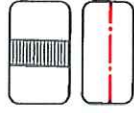
Romaines

Chemin rural

Rue de la Hardt



Périmètre des terrains objets de la demande d'autorisation de modification des conditions d'exploitation



Terrains objets de la demande de dérogation au maintien de la bande de protection de 10 m



Limite exploitable

EXPLOITATION EN EAU



De mi 2022 à mi 2023



De mi 2023 à mi 2024



Front d'exploitation



Plan d'eau



Piste



Limite communale

Echelle : 1/2 000

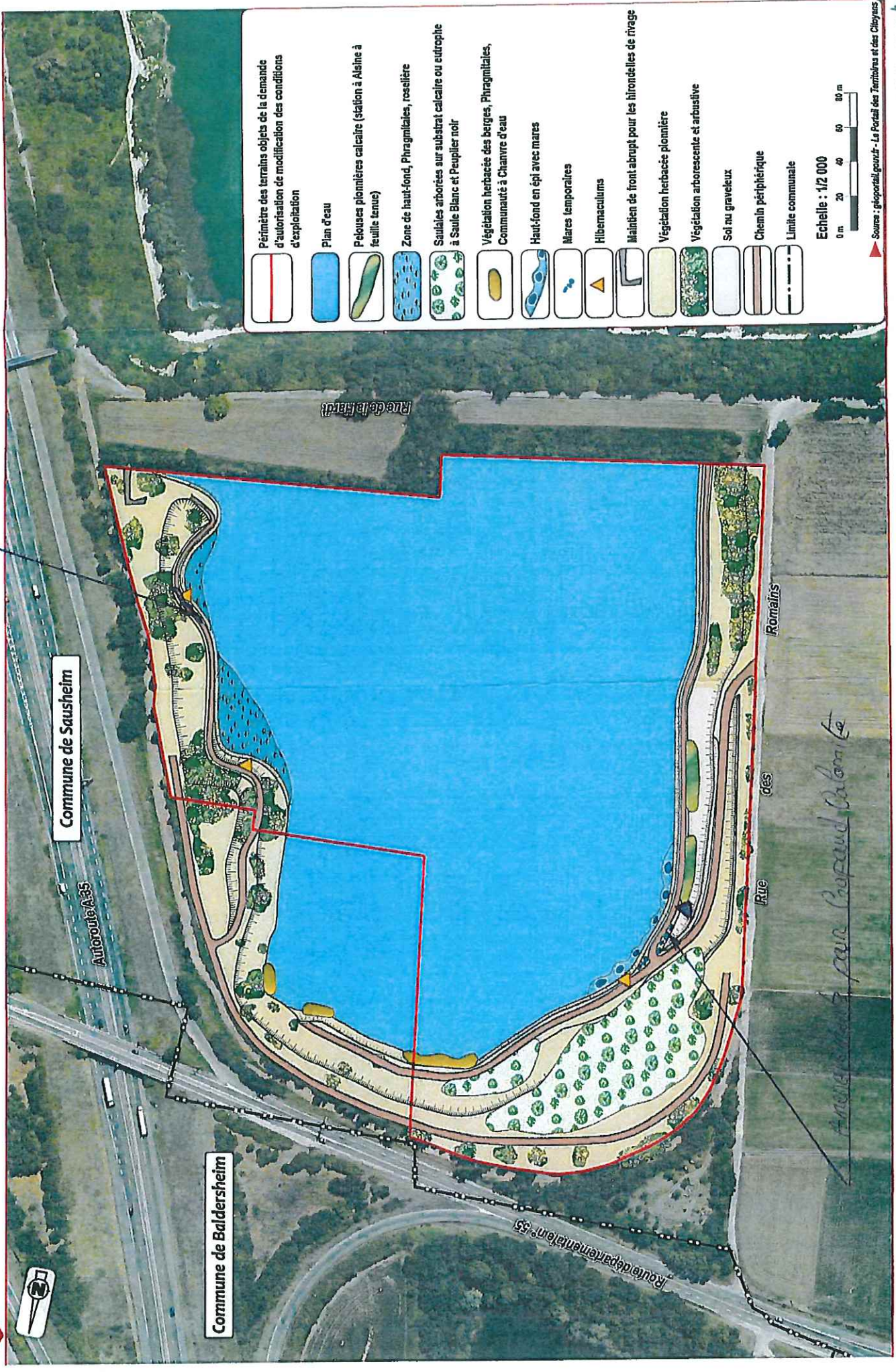


PJ C

PLAN DE LA REMISE EN ETAT



Amenagement par Copaud Calomite



- Périmètre des terrains objets de la demande d'autorisation de modification des conditions d'exploitation
- Plan d'eau
- Peuples pionnières calcaire (station à Ailaine à feuille tenue)
- Zone de haut-fond, Phragmitales, roseière
- Sauriales arborées sur substrat calcaire ou eutrophe à Saule Blanc et Peuplier noir
- Végétation herbacée des berges, Phragmitales, Communautés à Chanvre d'eau
- Haut-fond en épi avec marais
- Mares temporaires
- Hibernaculum
- Maintien de front abrupt pour les hironnelles de rivage
- Végétation herbacée pionnière
- Végétation arborescente et arbustive
- Sol nu graveleux
- Chemin périphérique
- Limite communale

Echelle : 1/2 000
 0 m 20 40 60 80 m

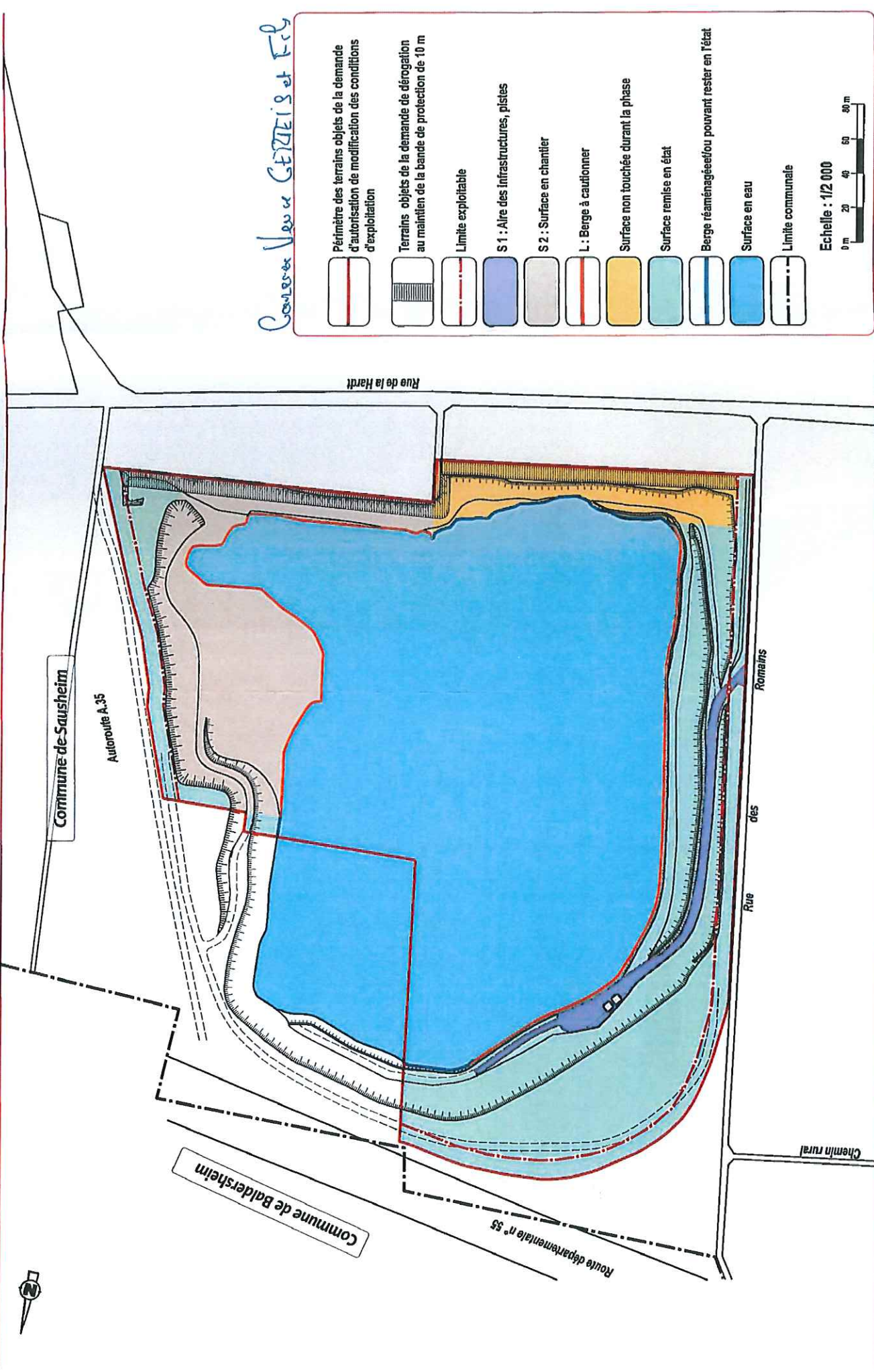
Source : géoportail, gouv.fr - La Portail des Territains et des Citoyens

Amenagement par Copaud Calomite

PS D



PLAN DES GARANTIES FINANCIÈRES - PREMIÈRE PHASE QUINQUENNALE MI 2017 - MI 2022

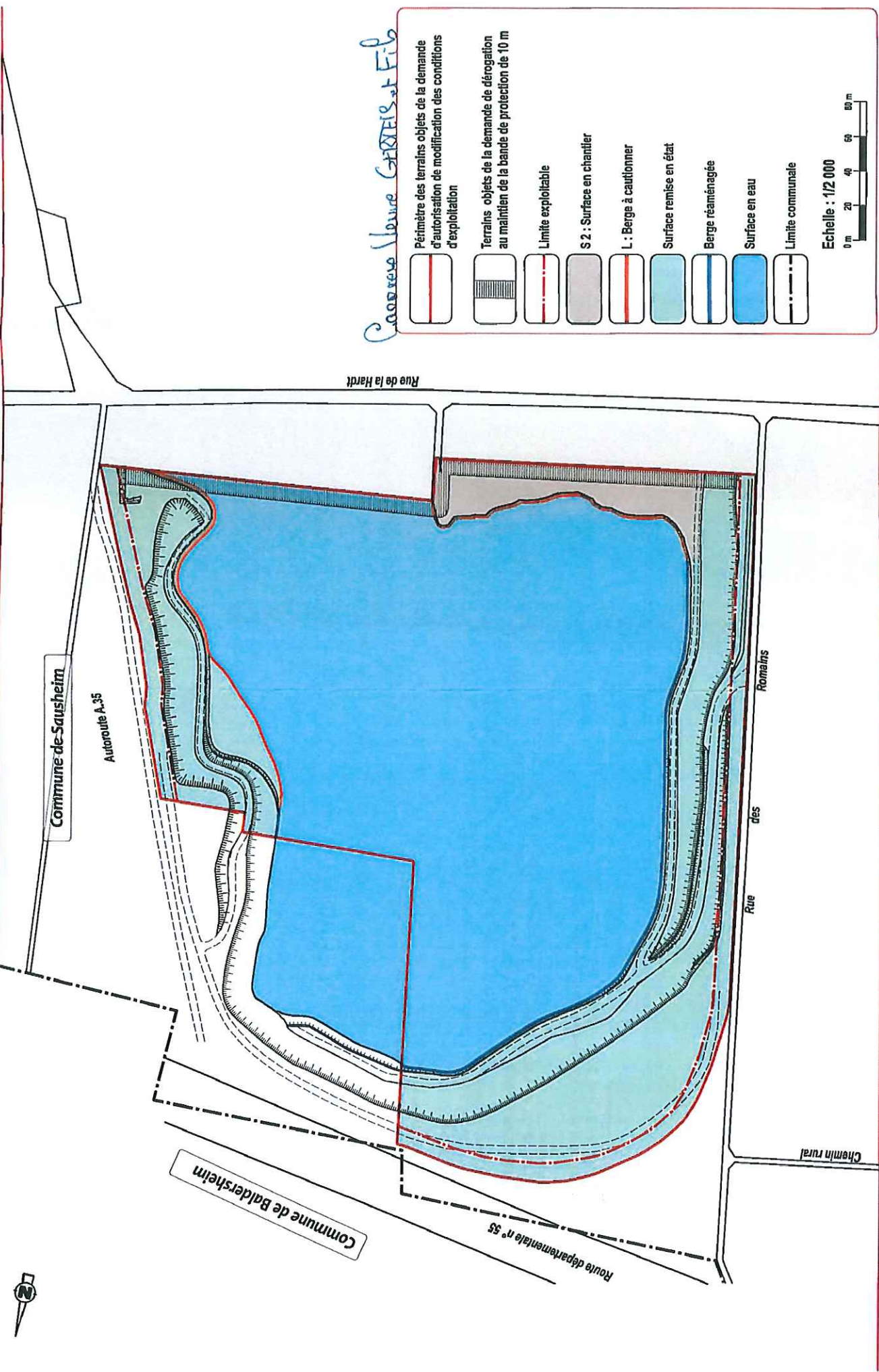


Conseil Veure GERTEIS et FIL



PLAN DES GARANTIES FINANCIÈRES - DEUXIÈME PHASE MI 2022 - MI 2025

PJ Dbis



Cadre Veuve Gerteis & Fils

	Périmètre des terrains objets de la demande d'autorisation de modification des conditions d'exploitation
	Terrains objets de la demande de dérogation au maintien de la bande de protection de 10 m
	Limite exploitable
	S2 : Surface en chantier
	L : Berge à cautionner
	Surface remise en état
	Berge réaménagée
	Surface en eau
	Limite communale

Echelle : 1/2 000
0 m 20 40 60 80 m