

Annexes
à l'arrêté préfectoral complémentaire du 06/12/2021
portant modification des conditions d'exploitation
de la carrière de « Pré Couardin » à LAISSAUD



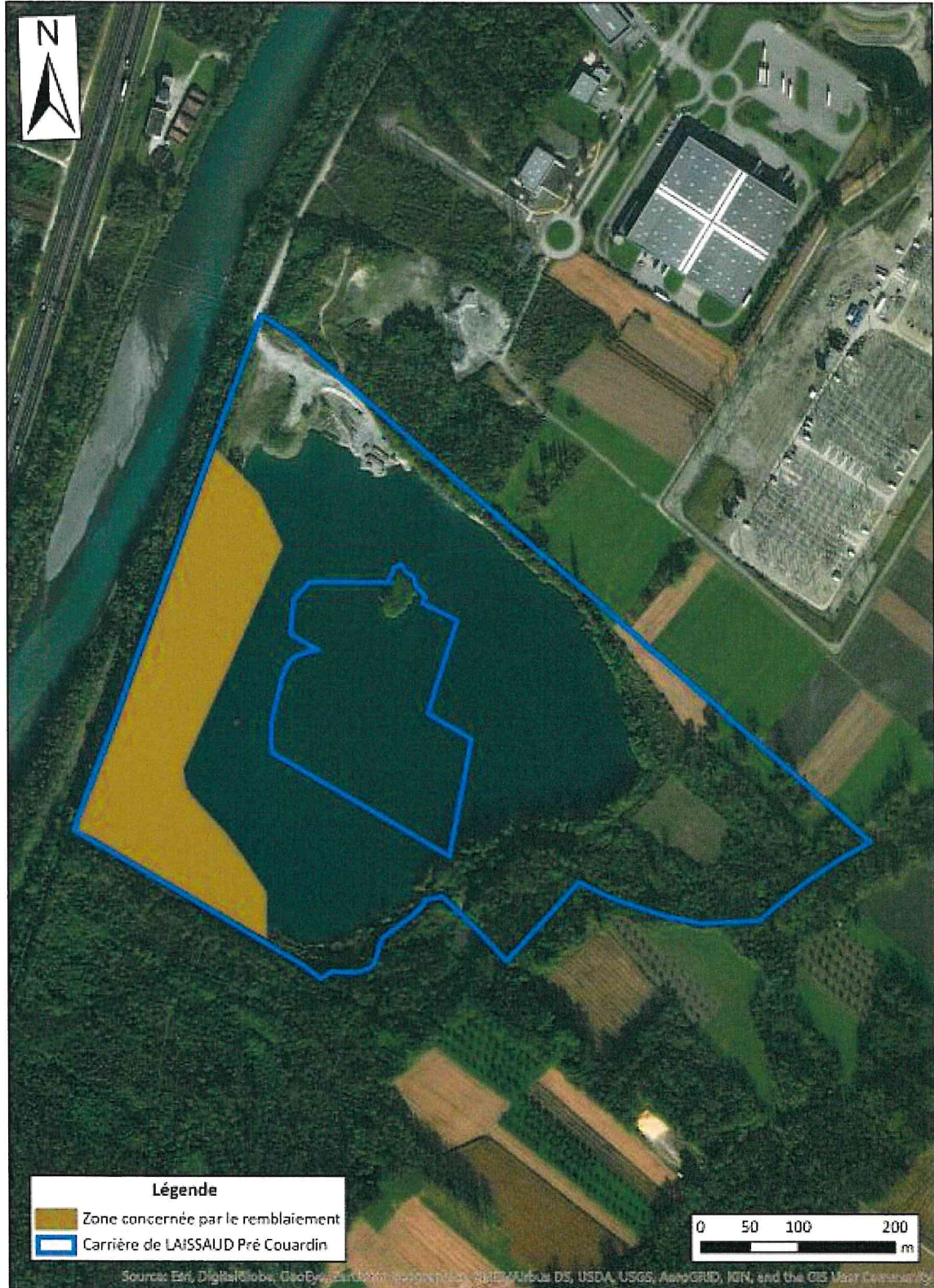
Le préfet de la Savoie,
Vu pour être annexé à
l'arrêté préfectoral du

- 6 DEC. 2021

Le Préfet
*Pour le préfet et par délégation,
la chef de guichet unique ICPE*
Céline FAVOUX

ANNEXE 1

Localisation du secteur restant à remblayer durant la phase quinquennale



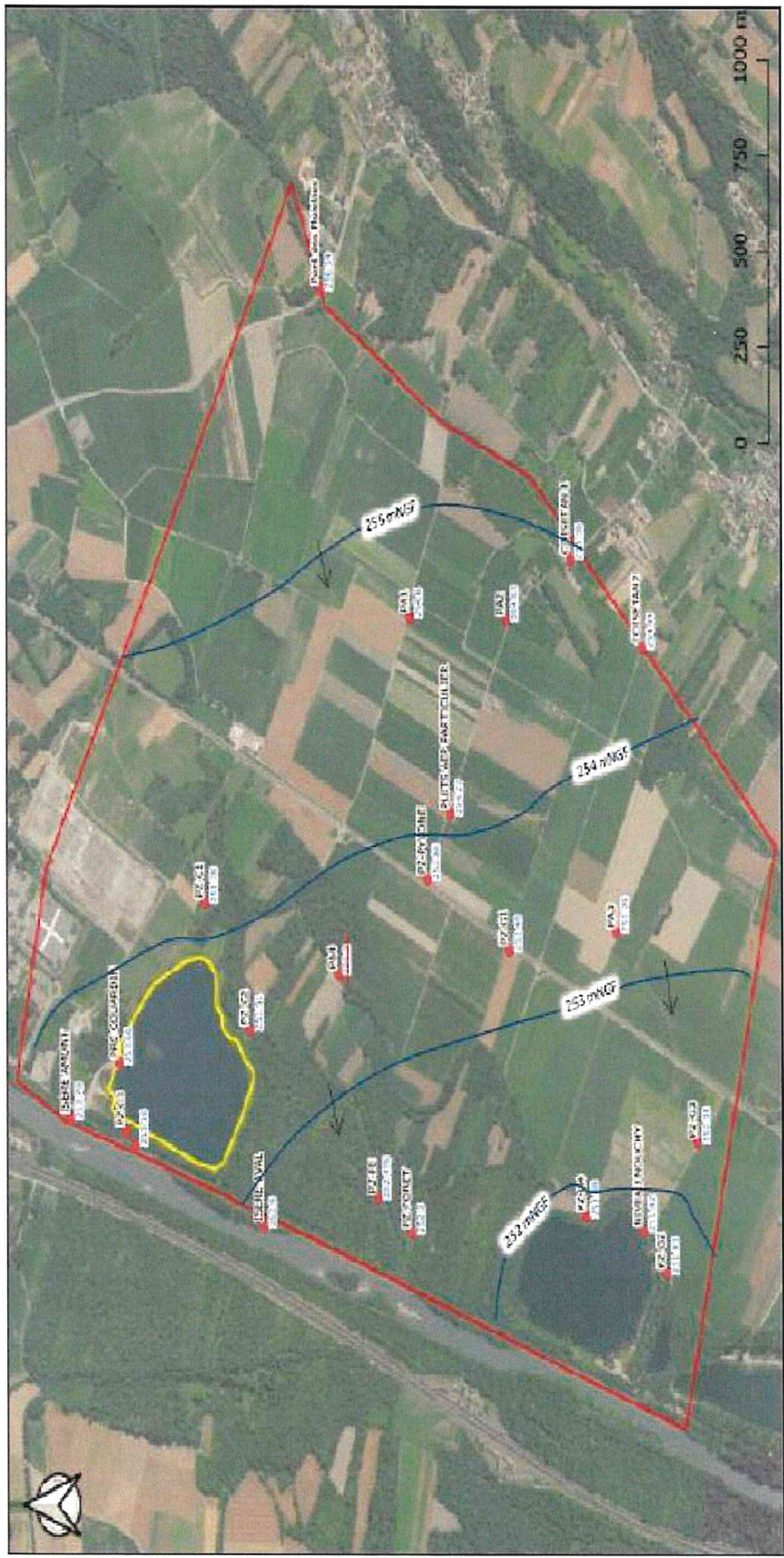


Le préfet de la Savoie,
Vu pour être annexé à
l'arrêté préfectoral du - 6 DEC. 2021

Le Préfet
de la Savoie et son délégué,
Vu pour être annexé à
l'arrêté préfectoral du - 6 DEC. 2021

ANNEXE 2

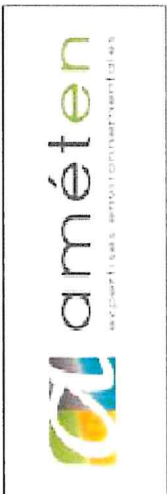
Carte piézométrique



- Gravière de Pre Couardin
- Périmètre d'étude
- Points de mesure
- Courbes isopièzes (écartance 1 m)
- et valeurs en mNGF
- Sens d'écoulement de la nappe

Carte piézométrique du 19/04/2019

Document n° 19-0416





Le préfet de la Savoie,
Vu pour être annexé à
l'arrêté préfectoral du - 6 DEC. 2021

Le Préfet
pour le préfet et par délégation
la Cheffe de guichet unique ICPE
Céline CRAVOUX

ANNEXE 3

Carte de localisation des ouvrages piézométriques pour le suivi quantitatif et qualitatif des eaux superficielles et souterraines

