

Vu pour être annexé à l'arrêté préfectoral complémentaire n° DDPP-DREAL UD38-2021-05-04
En date du

Le préfet

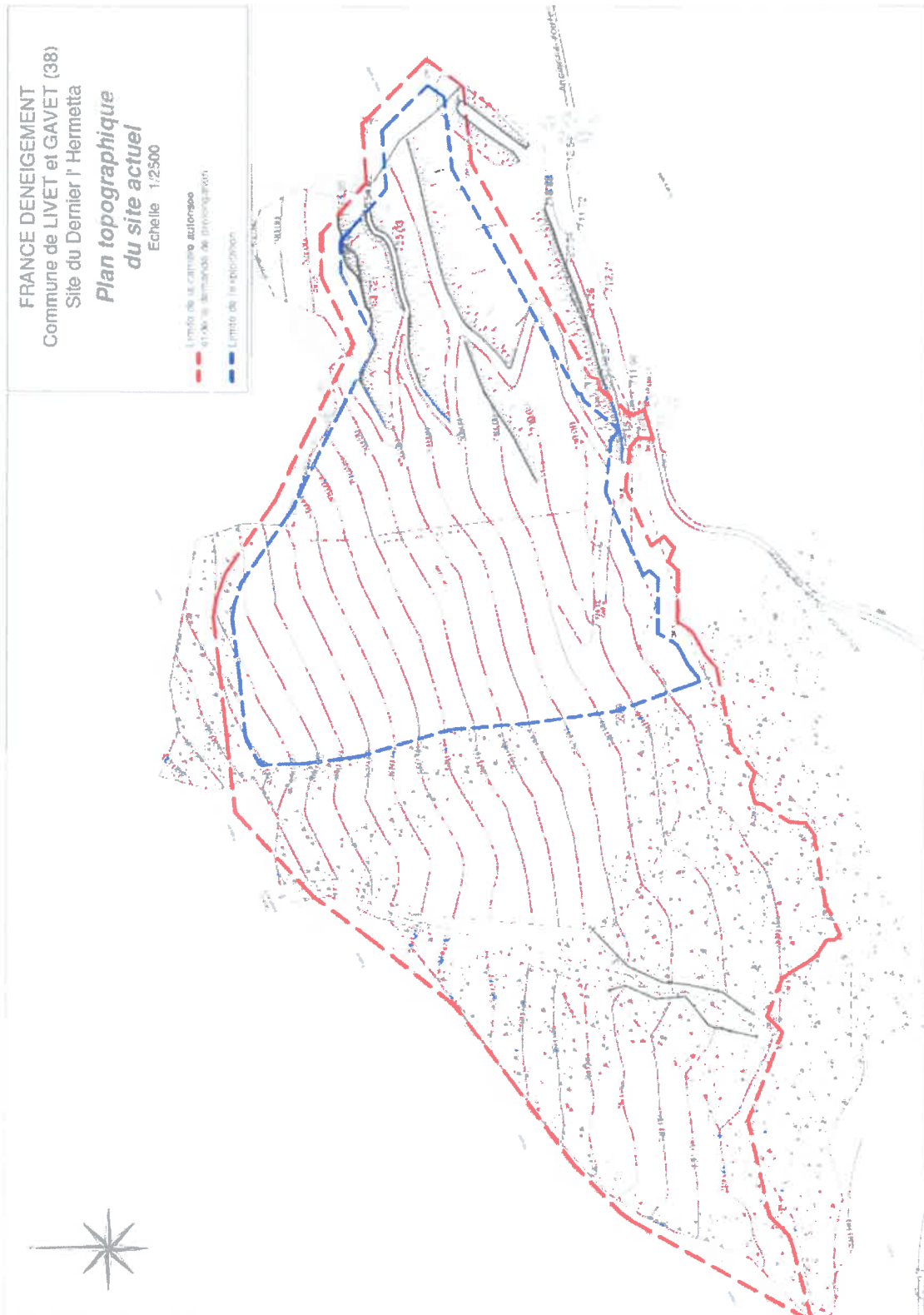
5 21 2021
- 6 MAI 2021

Pour le Préfet par délégation
Le Secrétaire Général

CP

Philippe PORTAL

Annexes

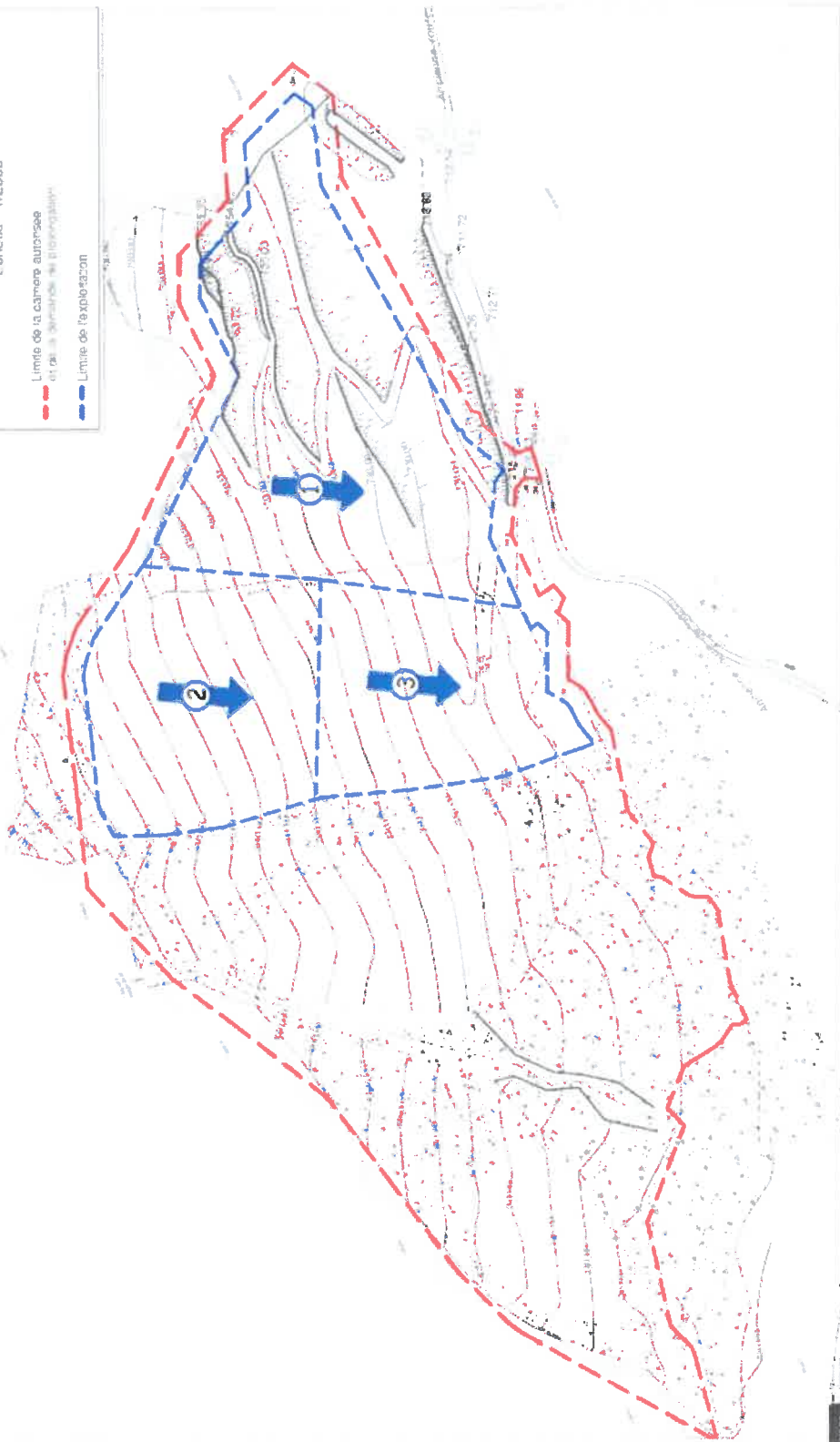
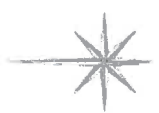


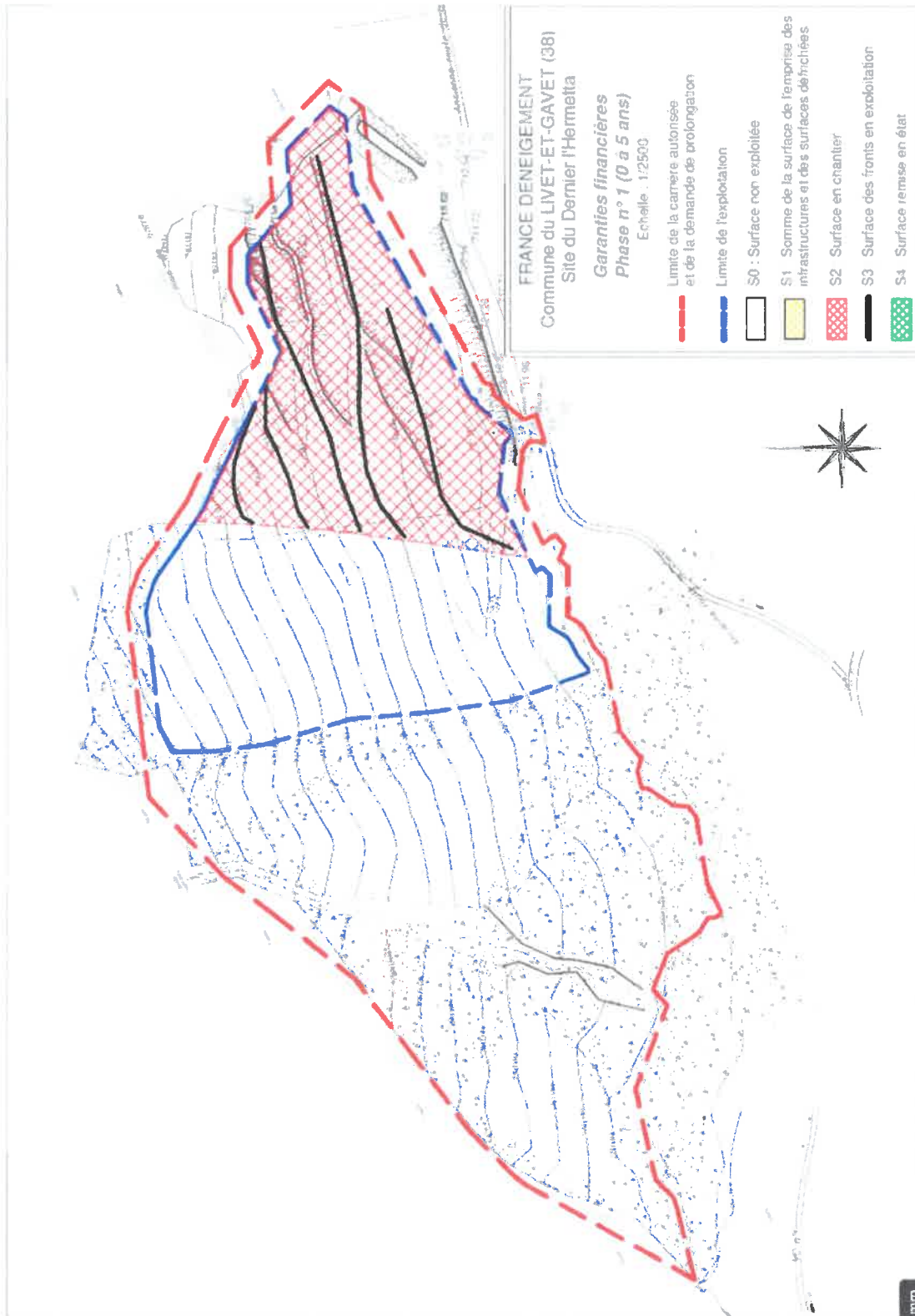
FRANCE DENEIGEMENT
 Commune de LIVET et GAVET (38)
 Site du Dernier l' Hermetta

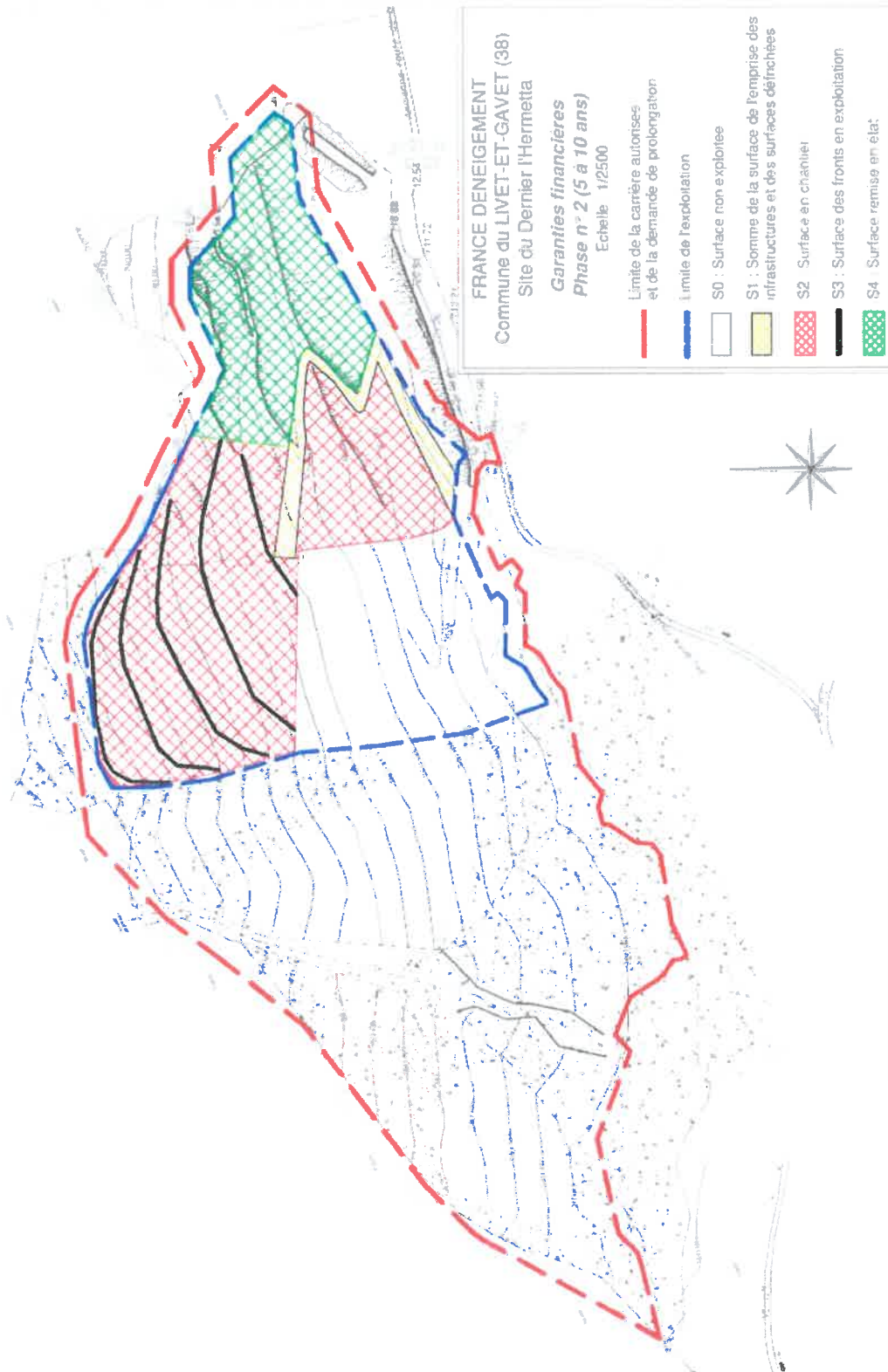
*Plan de phasage général pendant
 la durée de la prolongation demandée*

Echelle 1/2500

--- Limite de la carrière autorisée
 et de la demande de prolongation
--- Limite de l'exploration

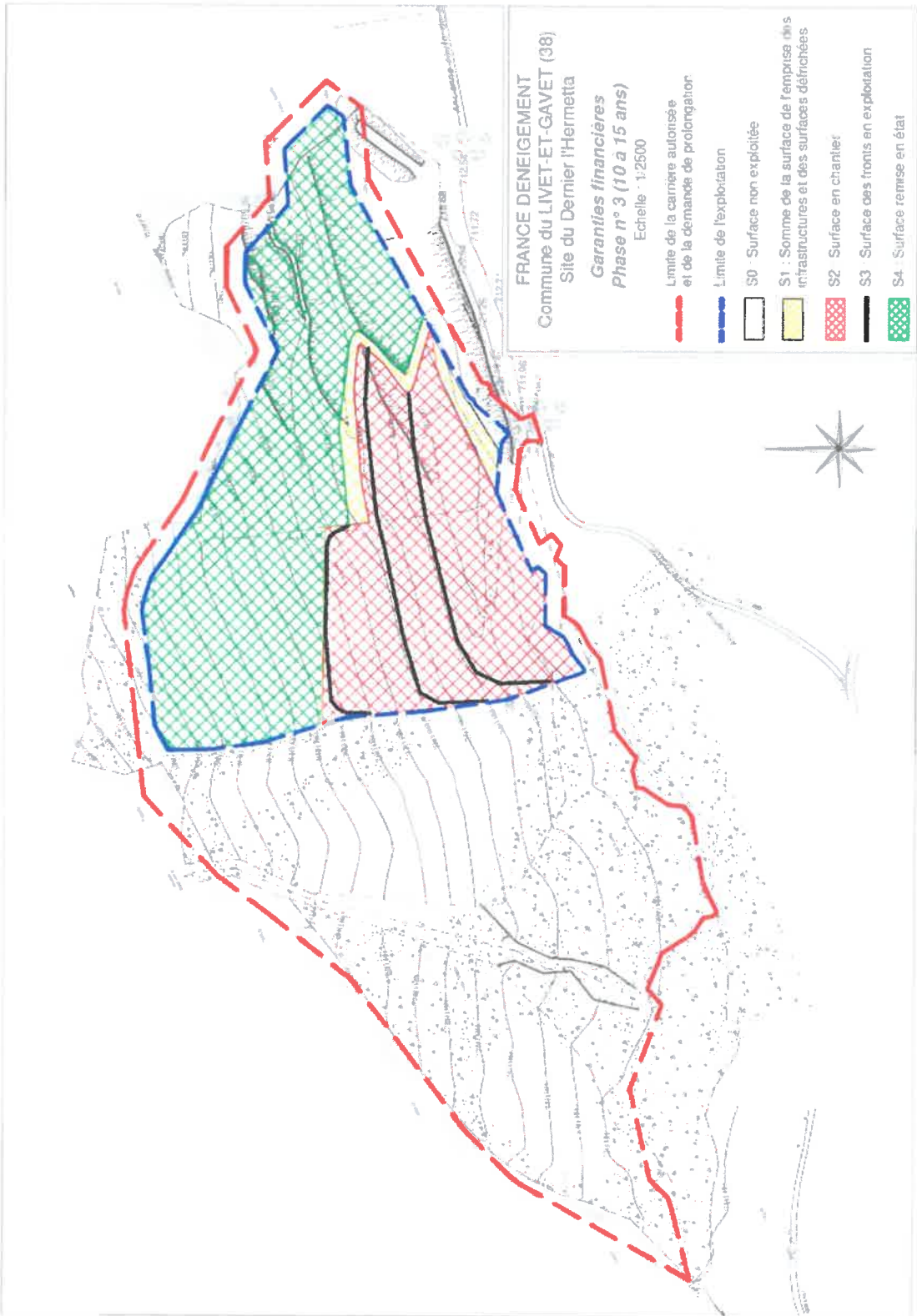






FRANCE DENEIGEMENT
Commune du LIVET-ET-GAVET (38)
Site du Dernier l'Hermetta
Garanties financières
Phase n° 2 (5 à 10 ans)
 Echelle 1/2500

— Limite de la carrière autorisées et de la demande de prolongation
 - - - Limite de l'exploitation
 □ S0 : Surface non exploitée
 ■ S1 : Somme de la surface de l'emprise des infrastructures et des surfaces défrichées
 ■ S2 : Surface en chantier
 — S3 : Surface des fronts en exploitation
 ■ S4 : Surface remis en état





FRANCE D'ENNEIGEMENT
Commune de LIVET ET GAVET (38)
Site du Dernier-Hermétita

Plan de remise en état

Echelle : 1/2000

Limite de la commune actuelle
et de la demande de prolongation

Limite de l'exploitant

Tabliers

Pierres à pelouses sèches sur talus

Boisements sur talus et plate-forme

Gazon amphibiae et prairie

Mars temporaire

Borçoirs d'arbres et d'arbustes

Pierres sur plate-forme

Talweg reconstruit

Plage à cailloux boisés

C.E.A.T.

