

Vu pour être annexé à l'arrêté préfectoral complémentaire n° DDPP-DREAL UD38-2021-03-15
En date du

10 MARS 2021

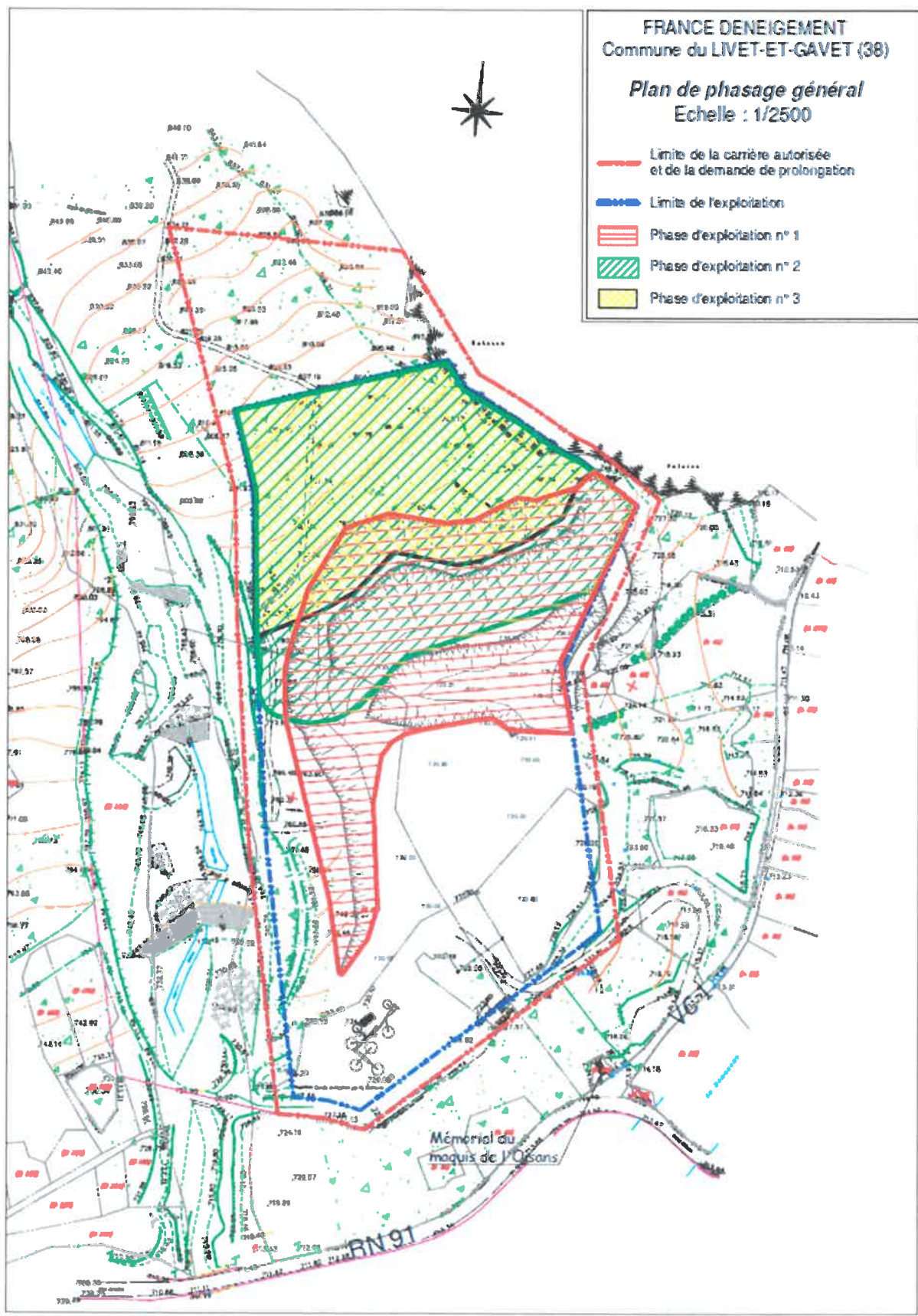
Le préfet

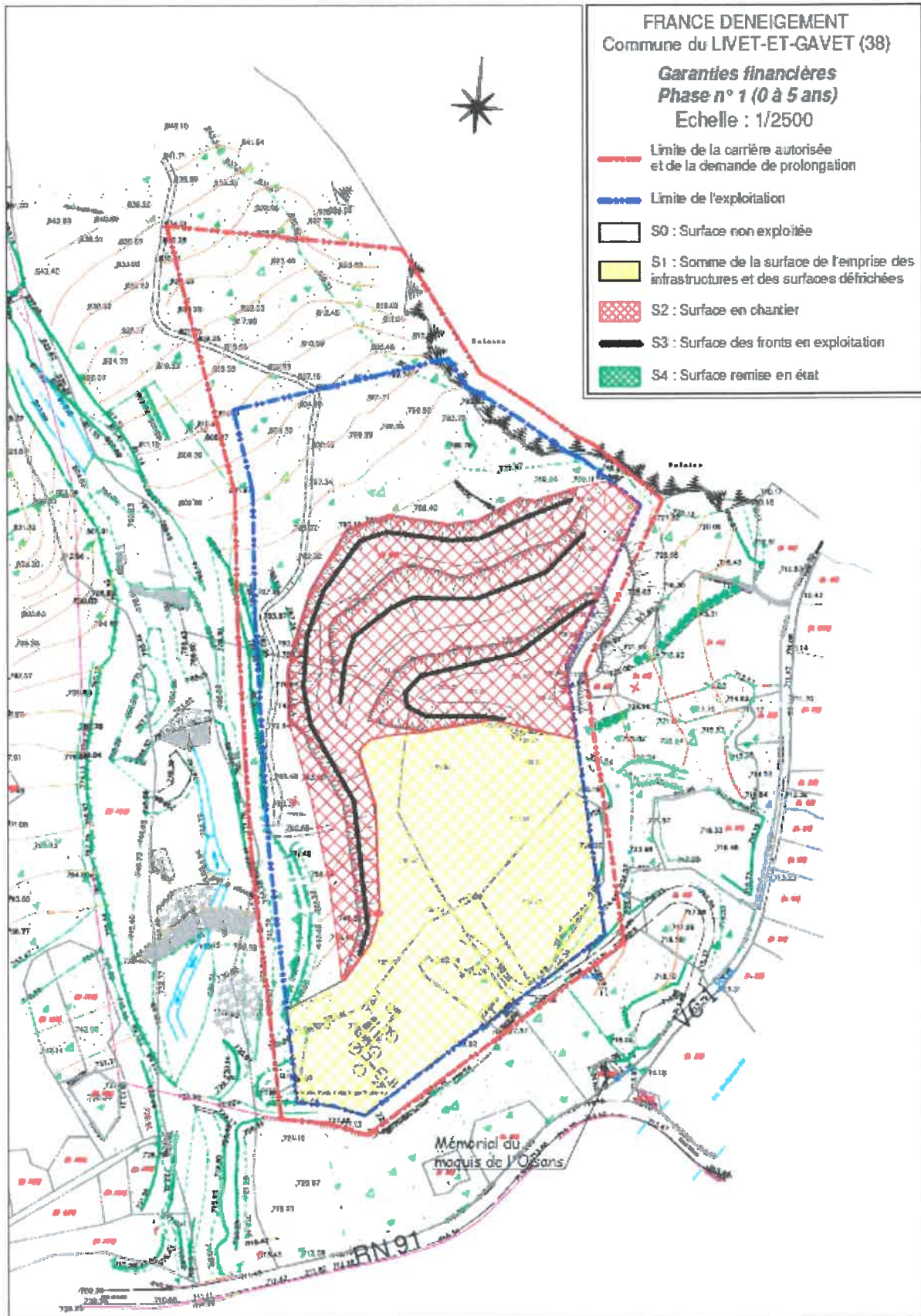
Pour le Préfet, par délégation
Le Secrétaire Général

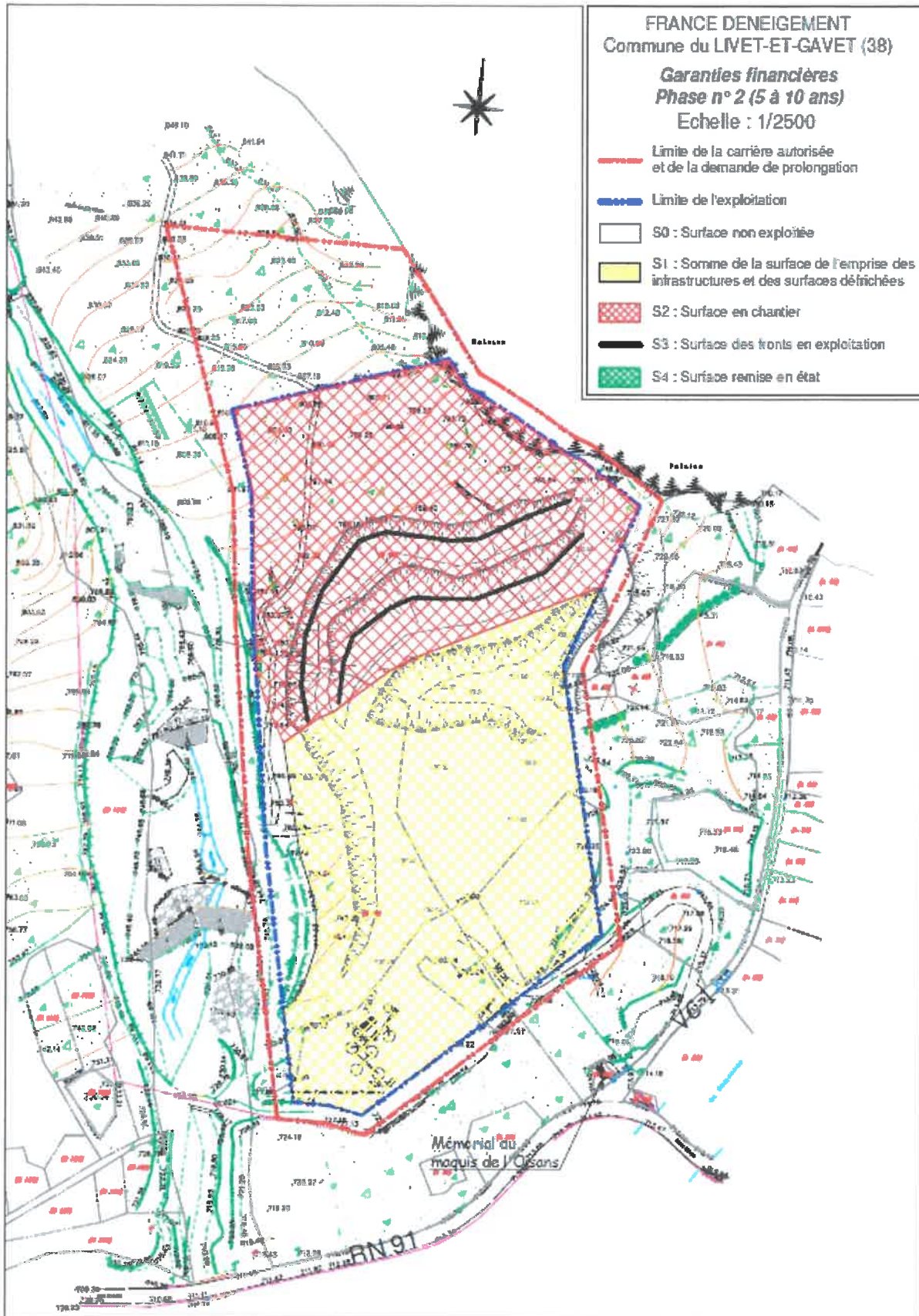
Handwritten signature

Philippe PORTAL








Annexes







FRANCE DENEIGEMENT
 Commune du LIVET-ET-GAVET (38)
Garanties financières
Phase n° 3 (10 à 12 ans)
 Echelle : 1/2500

-  Limite de la carrière autorisée et de la demande de prolongation
-  Limite de l'exploitation
-  S0 : Surface non exploitée
-  S1 : Somme de la surface de l'emprise des infrastructures et des surfaces défrichées
-  S2 : Surface en chantier
-  S3 : Surface des fronts en exploitation
-  S4 : Surface remise en état

