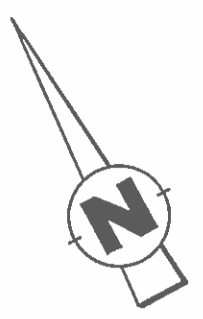


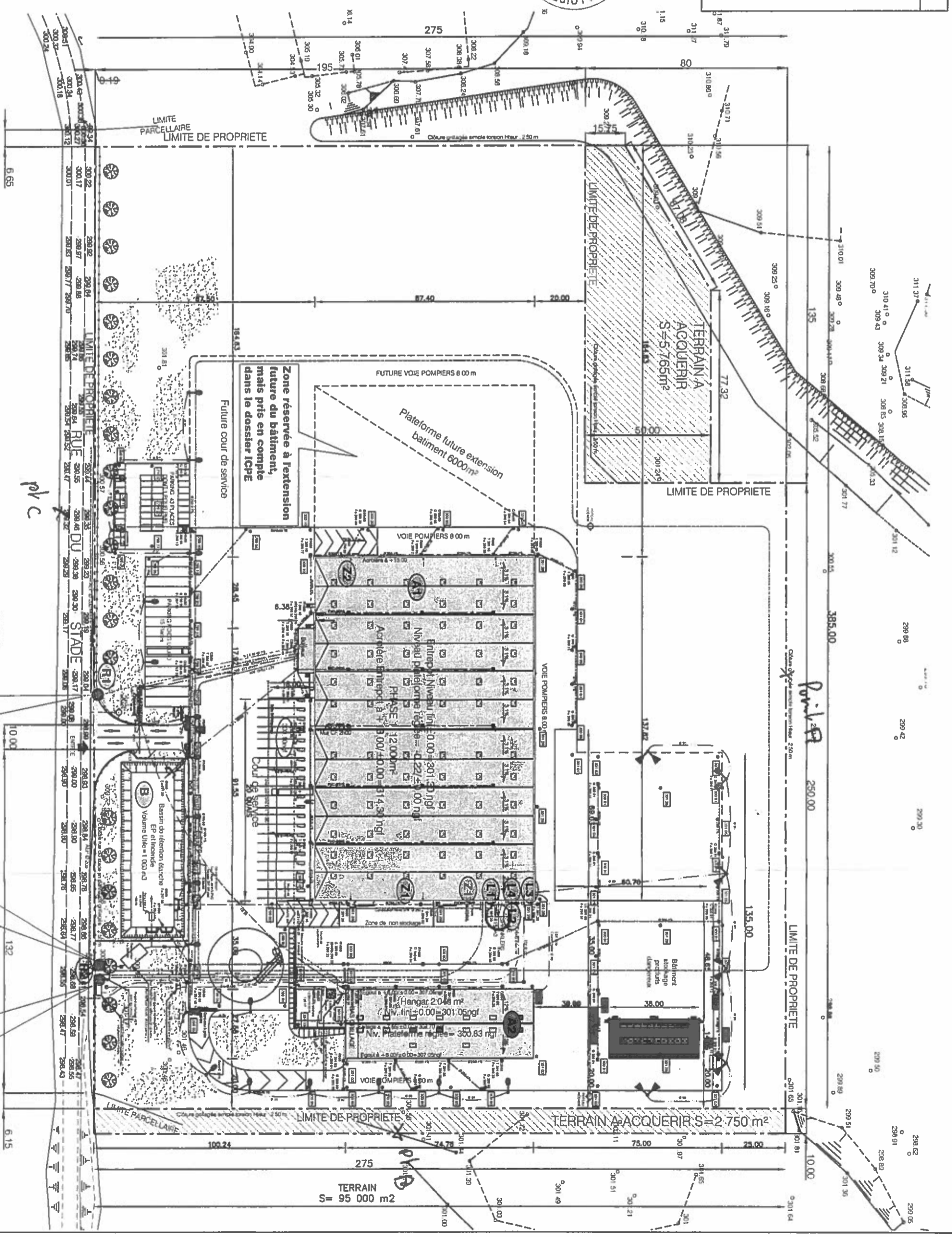
**LEGENDE RESEAUX**

- RESEAU EP TORTURE
- RESEAU EP CHAUSSEE
- RESEAU EP DERIVATION
- RESEAU EUEU
- RESEAU ELECTRICITE
- RESEAU EAU
- RESEAU GAZ
- RESEAU TELECOM
- RESEAU SPRINKLER

- Candélabre simple tête
- Candélabre double tête
- Candélabre double projecteurs
- Poitiers Incendie DN 100



**PLAN DE MASSE  
RESEAUX  
INSTALLATIONS  
CLASSEES  
1 / 1 500**



Point de raccordements France télécom

Point de raccordements Eaux pluviales

Point de raccordements Eaux usées Electricité Gaz Eau potable / Sanitaires Eau Incendie SPK/RIA

plc

Point de raccordements Eaux usées Electricité Gaz Eau potable / Sanitaires Eau Incendie SPK/RIA

Zone réservée à l'extension future du bâtiment, mais pris en compte dans le dossier ICPE

Plateforme future extension bâtiment 6000m²

VOIE POMPIERS 8.00 m

VOIE POMPIERS 8.00 m

VOIE POMPIERS 8.00 m

VOIE POMPIERS 8.00 m

VOIE POMPIERS 8.00 m

VOIE POMPIERS 8.00 m

VOIE POMPIERS 8.00 m

VOIE POMPIERS 8.00 m

VOIE POMPIERS 8.00 m

VOIE POMPIERS 8.00 m

LIMITE PARCELLAIRE  
LIMITE DE PROPRIETE

LIMITE DE PROPRIETE

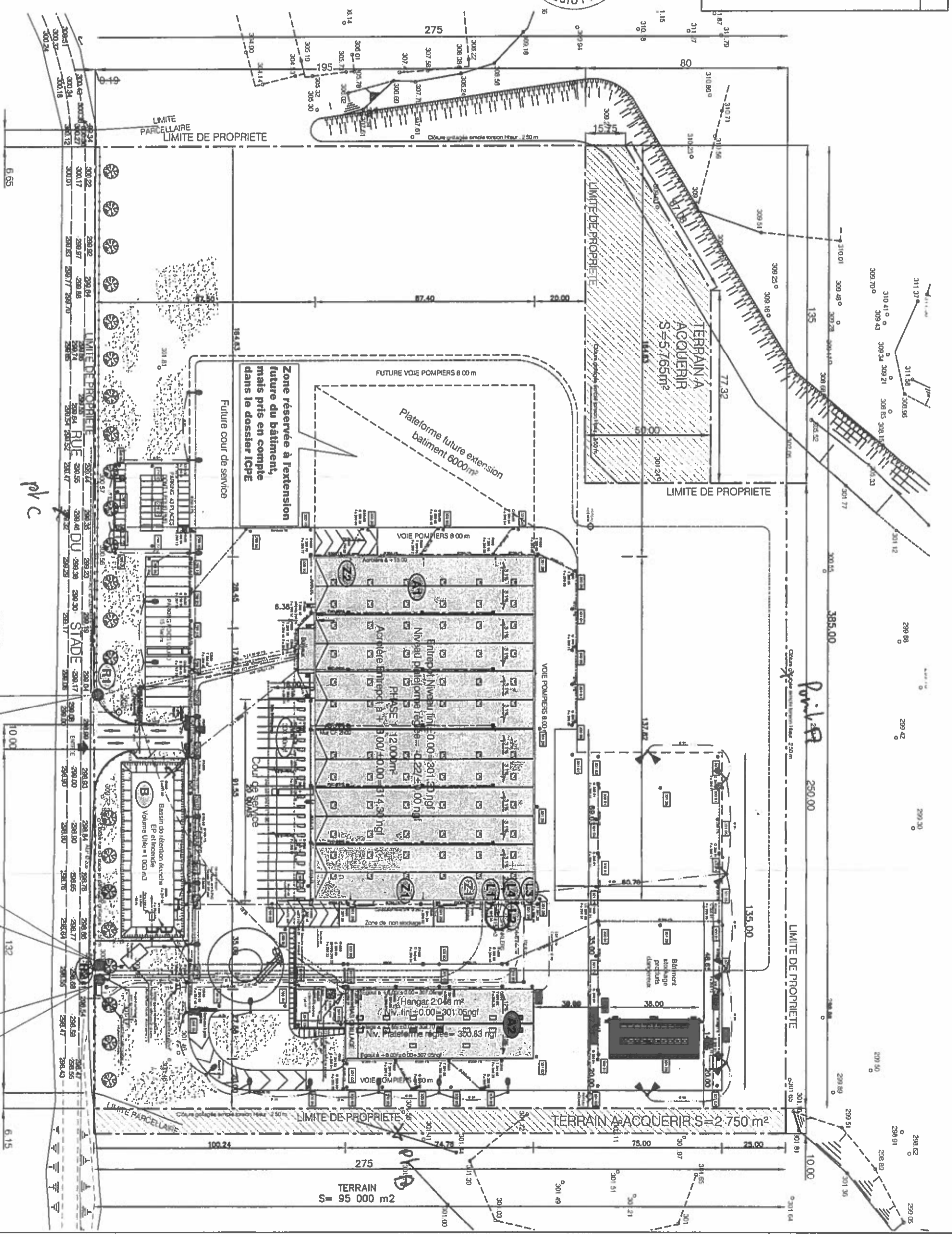
LIMITE DE PROPRIETE

LIMITE DE PROPRIETE

TERRAIN  
S= 95 000 m2

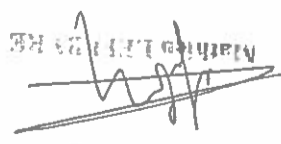
TERRAIN A ACQUERIR S=2.750 m²

TERRAIN A ACQUERIR  
S=5.765m²



Vu pour être annexé à  
notre arrêté en date de ce jour  
Macon, le 17 AOUT 2005

Pour le Préfet,  
Le Secrétaire Général de la  
Préfecture de Saône-et-Loire,  
Pour le Préfet,  
Sous-Préfet, Directeur de Cabinet

  
Mathieu LEMAITRE